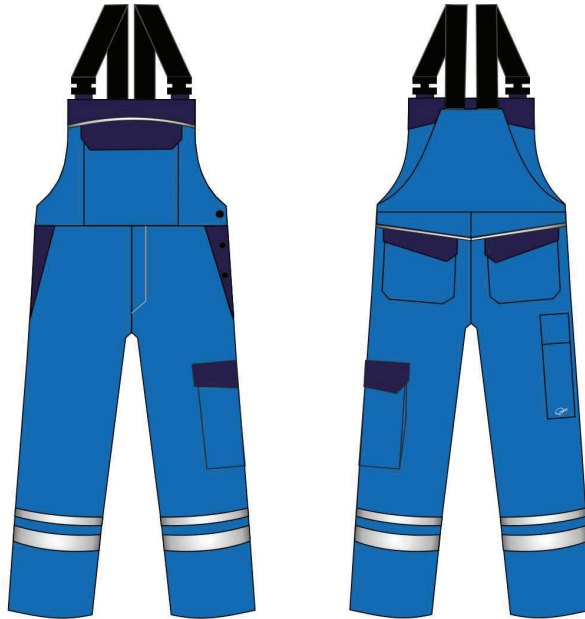


PRODUKTDATENBLATT



Latzhose 4kA INOTEC®arc&energy

Art.-Nr.: 01042 50041 034 2034, royalblau/darknavy



© HB Protective Wear GmbH & Co. KG, 10.06.2020, kleine Änderungen vorbehalten

Zertifizierung



EN ISO 11612:2015
A1, B1, C1, F1



IEC 61482-2:2009 +
IEC 61482-1-2 Ed.2:2014
Klasse 1



EN 1149
-5:2008

Pflegesymbole



Konfektionsbeschreibung

Latzhosenträger	schwarze Stretchträger mit Fixlockschnallen
Nierenschutz	hochgeschnitten und gerade angesetzt
Latz	abgerundeter Latzbesatz mit Reflexbiese
Hinterhose	Sattelnah mit Reflexbiese
Latztasche	Latztasche mit Patte und verdecktem Klettverschluss
Seitennahttaschen	2 Flügeltaschen
Gesäßtaschen	2 Gesäßtaschen mit Patte und verdecktem Klettverschluss
Zollstocktaschen	1 doppelte Zollstocktasche rechts auf Hinterhose
Beintaschen	1 Beintasche links mit Patte und verdecktem Klettverschluss Blasebalgfalte nur zur Hinterhose über die Seitennaht Handytasche in linker Beintasche mit Blasebalg, variable Höhe durch Klettverschluss
seitliche Einstiege	1 seitlicher Einstieg links mit Knopfverschluss verstellbar
Hosenschlitz	Leiste mit verdecktem Knopfverschluss
Reflex	Hosenbeine mit 25 + 50 mm breitem Reflexstreifen
Reflexmaterial	Reflexmaterial 3M Scotchlite™ 8940 Reflexbiese flammhemmend Reflexstreifen flammhemmend
Direkteinstickung	flammhemmend auf Zollstocktasche, "HB - Logo"
abgesetzt in zweiter Farbe	Schnallenstück Latzbesatz Flügeltaschen Patten
Sonstiges	1 Stück in einem Polybeutel eingetütet