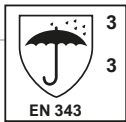


Hochsichtbare
Warnkleidung



Schutzkleidung
Schutz gegen
Regen

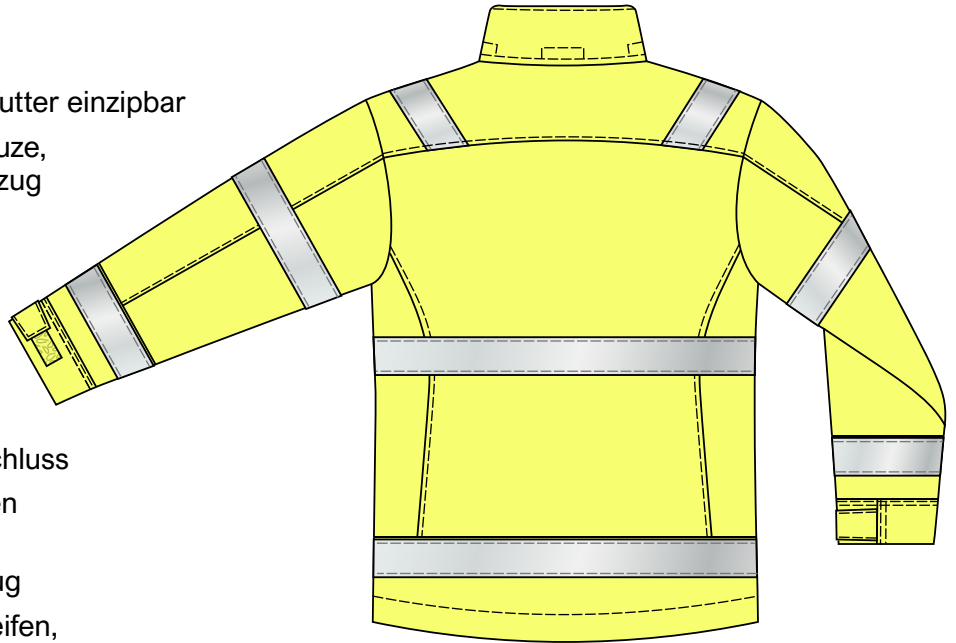


teamdress®

Warn-Wetterjacke

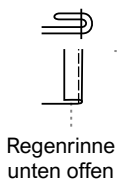
Art. 8709

- + gefüttert, Fleecejacke als Wärmefutter einzipbar
- + Stehkragen mit verstaubarer Kapuze, Kapuze mit verstellbarem Gummizug
- + Frontleiste mit Reißverschluss und Druckknöpfen + Regenrinne
- + 2 Brusttaschen (Blasebalg) mit Patte und Klett
- + 2 Seitentaschen mit Patte und Klett
- + 1 Brustinnentasche mit Reißverschluss
- + weitenverstellbare Ärmelbündchen mit Lasche und Klett
- + Saum mit verstellbarem Gummizug
- + Ärmel und Rumpf mit 2 Reflexstreifen, Schultern mit 1 Reflexstreifen

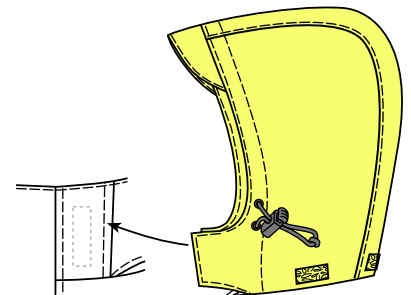
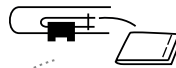
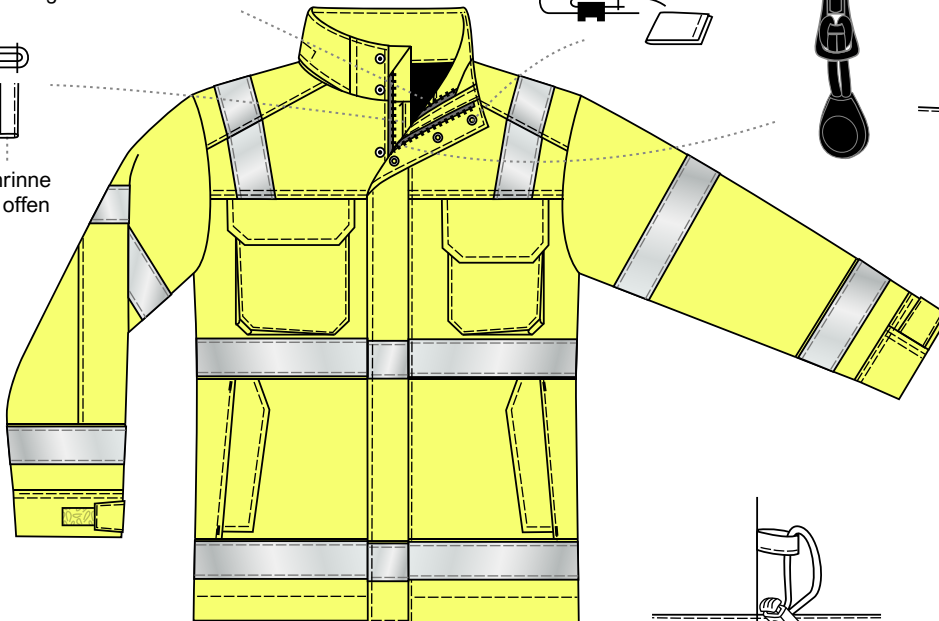


teamdress teamdress teamdress

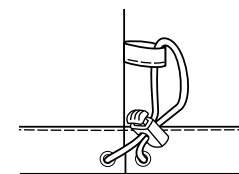
Rückenbleg mit teamdress Webband



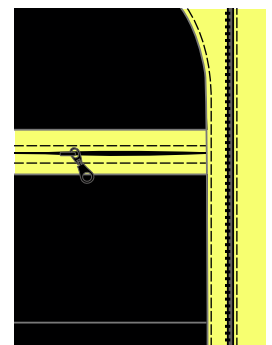
Regenrinne unten offen



Kapuze mit Klett fixierbar

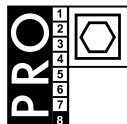


Saum mit verstellbarem Gummizug



Brustinnentasche

- + Größen: XS (40/42) - 4XL (68/70), S-L (90/94) - XL-L (114/118)



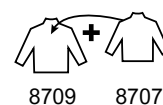
- + Pflege:

- + Farben:

warnorange warngelb
 (072) (035)



mit Fleecejacke:



- + Material: 100% Polyester, 210 g/m², 2-Lagen-Laminat, verschweißte Nähte, Atmungsaktivität R_{et} 4,2 m²Pa/W