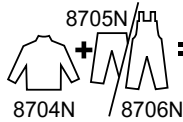


Hochsichtbare  
Warnkleidung



1 cm

teamdress®

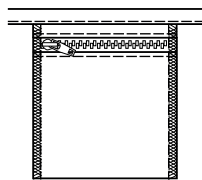
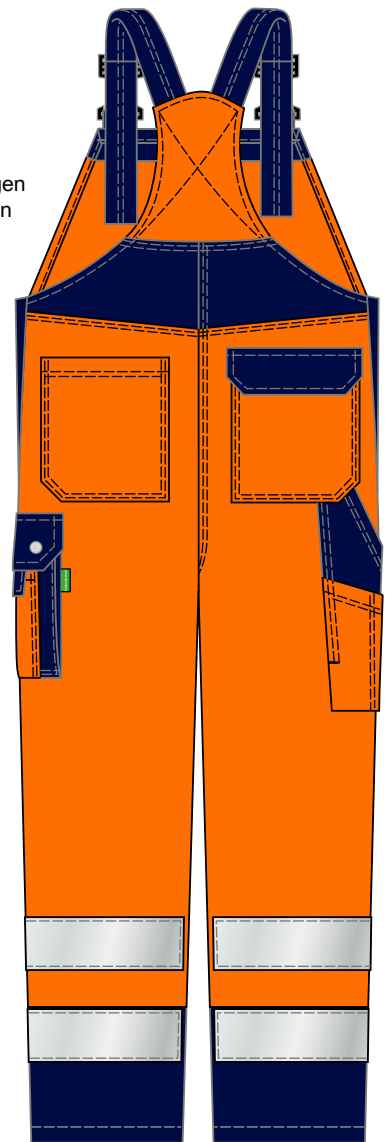
# Latzhose - Warnschutz

Art. 8706N 777

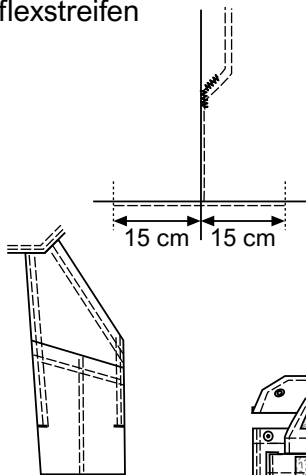
- + verstellbare elastische Träger mit Fixlockschnallen
- + hochgezogenes Rückenteil
- + 1 Latztasche mit Patte und Druckknöpfen + aufgesetzte Tasche mit Stiftöffnung
- + 1 Latzinnentasche mit Reißverschluss
- + 2 Seitentaschen
- + 2 Gesäßtaschen, rechts mit Patte und verdeckten Druckknöpfen
- + 1 Maßstabtasche + aufgesetzte Tasche mit Unterteilung
- + 1 Beintasche (Blasebalg) mit Patte und Druckknöpfen + Handytasche (Blasebalg) mit Lasche und Klett
- + seitliche Stretcheinsätze
- + im Schlitz Reißverschluss
- + Knietaschen für Kniepolster aus hochfestem Polyester
- + Beine mit 2 Reflexstreifen (7 cm breit)



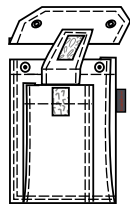
Steppungen  
ton in ton



Latzinnentasche

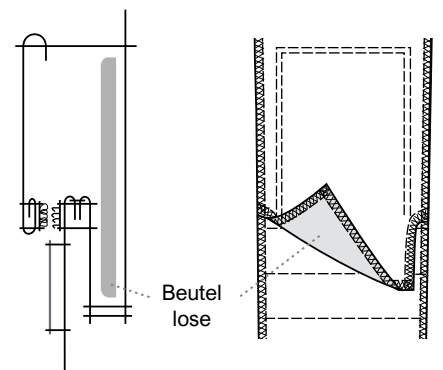


Maßstabtasche



Beintasche

Reflexstreifen und Knietaschen können leicht ausgetauscht werden  
Knietaschen aus Polyester hochfest



Beutel  
lose

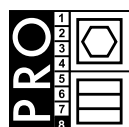
- + Größen: 42 - 66  
94 - 114  
23 - 32

+ Pflege:



+ Farben:

Grundfarbe:	warnorange	warnorange	warnorange	warngelb	warngelb	warngelb
Besatzfarbe:	grau	marine	grün	grau	marine	grün
	(430)	(929)	(427)	(460)	(911)	(912)



0419000400



- + Material: 50% Polyester / 50% Baumwolle, 270 g/m<sup>2</sup>
- + Besatz: 65% Polyester / 35% Baumwolle, 245 g/m<sup>2</sup>