

Schutzkleidung
Schutz gegen
Hitze und Flammen



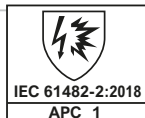
Schutzkleidung
Schweißen und
verwandte Verfahren



Schutzkleidung
Elektrostatische
Eigenschaften



Schutzkleidung
Thermische Gefahren
eines Lichtbogens



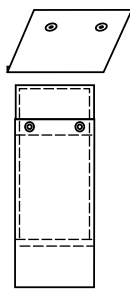
teamdress®

de.berkel®
finest professional clothing

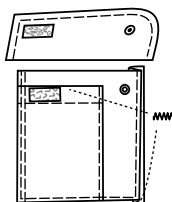
Latzhose - ecoRover Welder

Art. 7502

- + verstellbare elastische Träger mit Fixlockschnallen
- + hochgezogenes Rückenteil
- + 1 Latztasche mit Patte und verdeckten Druckknöpfen
- + 1 Latzinnentasche mit verdecktem Reißverschluss
- + 2 Seitentaschen
- + 2 Gesäßtaschen mit Patte und verdeckten Druckknöpfen
- + 1 verstärkte Maßstabtasche mit Patte und verdeckten Druckknöpfen
- + 1 Beintasche mit Patte und verdecktem Druckknopf und Klett + aufgesetzte Handytasche
- + 2 Seitenverschlüsse mit Jeansknopf, Druckknopf und Keil
- + im Schlitz Reißverschluss
- + Knietaschen mit Klett



Maßstabtasche



Beintasche

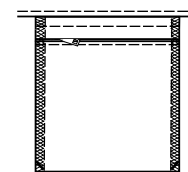
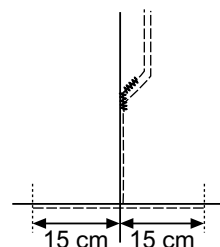
- + Größen: 44 - 66,
90 - 114,
22 - 33

+ Pflege:



+ Farben:

Grundfarbe:	marine	schwarz
Besatzfarben:	schwarz	grau
	blau	grau
	(939)	(988)



Latzinnentasche



0419000400



www.g-k.eu/teamdress

- + Material: 47% Modacryl / 32% Baumwolle / 20,5% Polyamid / 0,5% Antistatik, 320 g/m²