

Schutzkleidung
Schutz gegen
Hitze und Flammen



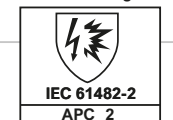
Schutzkleidung
Schweißen und
verwandte Verfahren



Schutzkleidung
Elektrostatische
Eigenschaften



Schutzkleidung
Thermische Gefahren
eines Lichtbogens

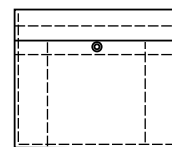
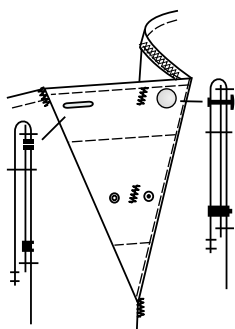


teamdress®

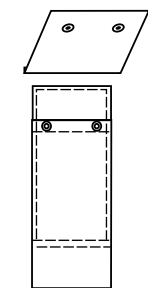
Latzhose - Multinorm 2-lagig

Art. 7252 999

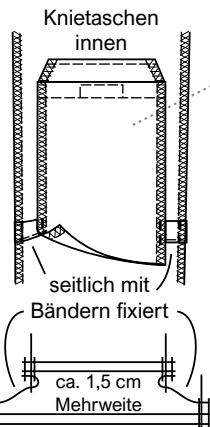
- + komplett gefüttert
- + verstellbare elastische Träger mit Klappschnallen
- + hochgezogenes Rückenteil
- + 1 große Latztasche mit Patte und verdeckten Druckknöpfen + aufgesetzte Tasche, seitlich mit 2 Stiffäckern
- + 2 Seitentaschen mit verdecktem Druckknopf
- + 1 Gesäßtasche mit Patte und verdeckten Druckknöpfen
- + 1 Beintasche mit Patte und verdeckten Druckknöpfen
- + 1 nach innen und außen verstärkte Maßstabtasche mit Patte und verdeckten Druckknöpfen
- + im Schlitz Reißverschluss
- + 2 Seitenverschlüsse mit Jeansknopf, Druckknopf und Keil
- + Knietaschen innen, mit Klett, für Kniepolster
- + Beine mit je 1 Reflexstreifen



Laztasche



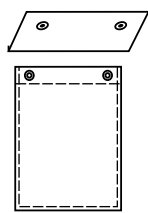
Maßstabtasche



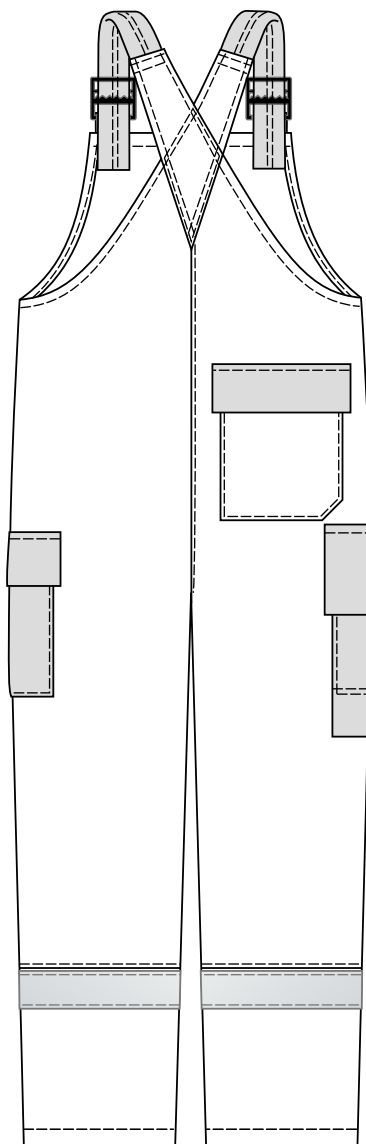
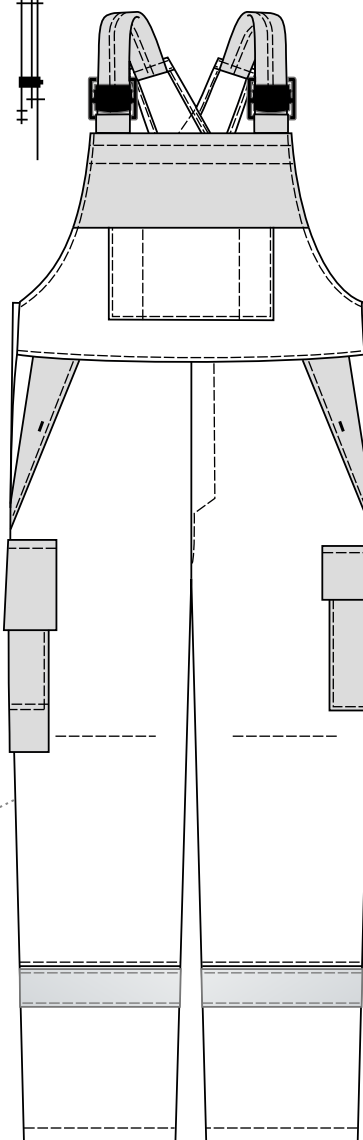
Knietaschen innen

seitlich mit Bändern fixiert

ca. 1,5 cm Mehrweite



Beintasche



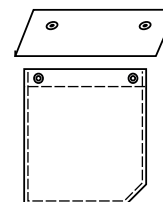
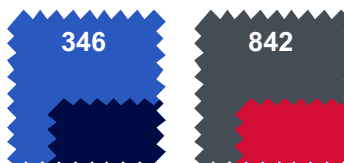
+ Größen: 44 - 66, 90 - 114, 22 - 33

+ Pflege:



+ Farben:

Grundfarbe:	kornblau	grau
Besatzfarbe:	marine	rot
	(346)	(842)



Gesäßtasche

+ Material: 50% Lyocell / 30% Baumwolle / 19% Polyester / 1% Antistatik, 330 g/m²

+ Futter: 74% Viskose FR / 15% Para-Aramid / 10% Polyamid / 1% Antistatik, 140 g/m²