

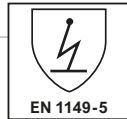
Schutzkleidung
Schutz gegen
Hitze und Flammen



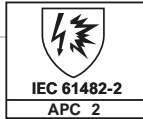
Schutzkleidung
Schweißen und
verwandte Verfahren



Schutzkleidung
Elektrostatische
Eigenschaften



Schutzkleidung
Thermische Gefahren
eines Lichtbogens

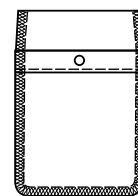
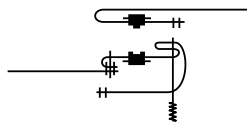
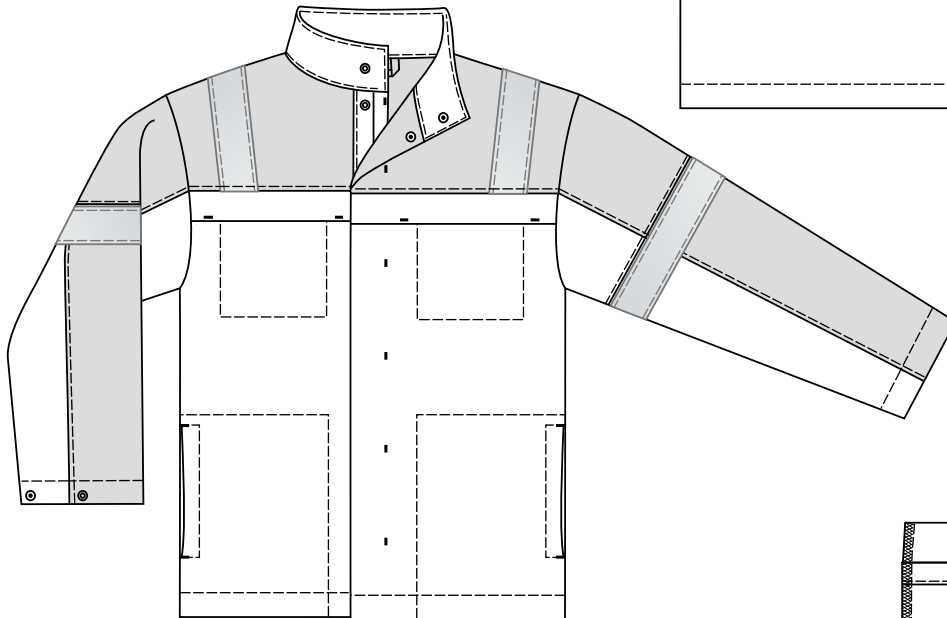
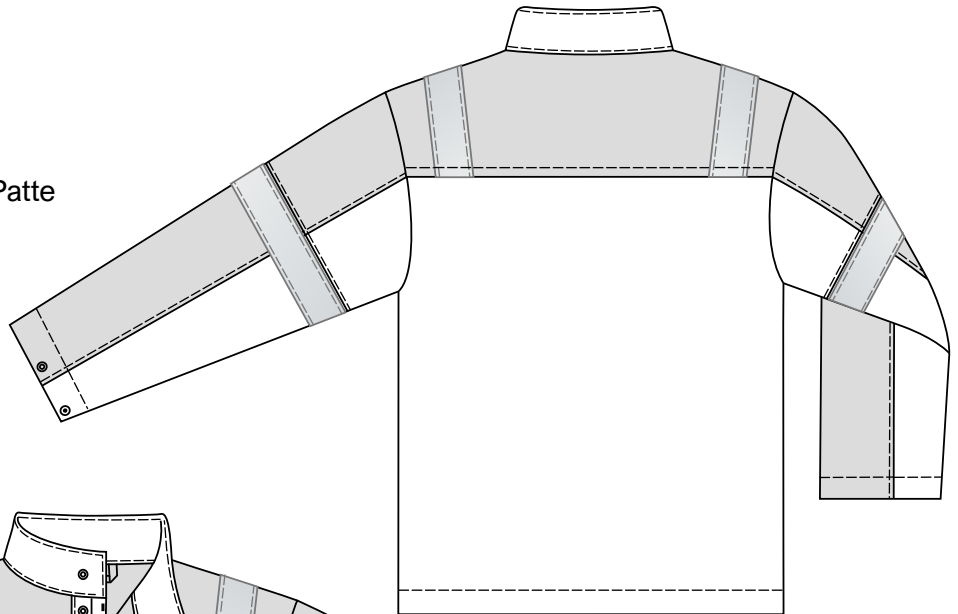


teamdress®

Jacke - Multinorm 2-lagig

Art. 7250 371

- + komplett gefüttert
- + Stehkragen
- + verdeckte Druckknopfleiste
- + 2 Brusttaschen mit integrierter Patte und verdecktem Druckknopf
- + 2 Seitentaschen mit Klett
- + 1 Brustinnentasche links, mit Druckknopf
- + Ärmelsäume mit Druckknopf
- + Ärmel und Schultern mit jeweils 1 Reflexstreifen



Brustinnentasche

Größen: 44 - 66, 90 - 114, 22 - 33

Pflege:



Farben:

Grundfarbe:	kornblau	grau
Besatzfarbe:	marine	rot
	(346)	(842)



Material: 50% Lyocell / 30% Baumwolle / 19% Polyester / 1% Antistatik, 330 g/m²

Futter: 74% Viskose FR / 15% Para-Aramid / 10% Polyamid / 1% Antistatik, 140 g/m²