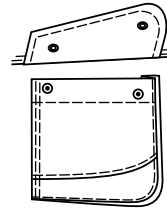


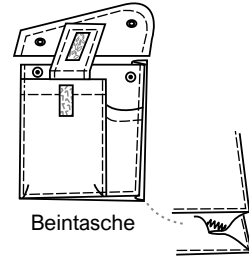
Damen-Bundhose - Elements

Art. 7210

- + Bundverschluss mit Jeansknopf
- + hinterer Bund mit Gummizug
- + 7 breite Gürtelschlaufen
- + im Schlitz Reißverschluss
- + 2 Seitentaschen, rechts + Geldtasche
- + 2 Gesäßtaschen (Blasebalg) mit Patte und Druckknöpfen
- + 1 nach innen und außen verstärkte Maßstabtasche + aufgesetzte Werkzeugtasche
- + 1 Beintasche (Blasebalg) mit Patte und Druckknöpfen + Handytasche mit Lasche und Klett + kleine Werkzeugtasche
- + Knietaschen mit Patte und Klett (nicht zertifiziert nach DIN EN 14404)



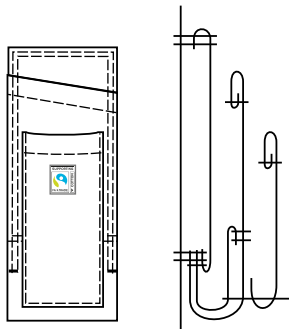
Gesäßtasche



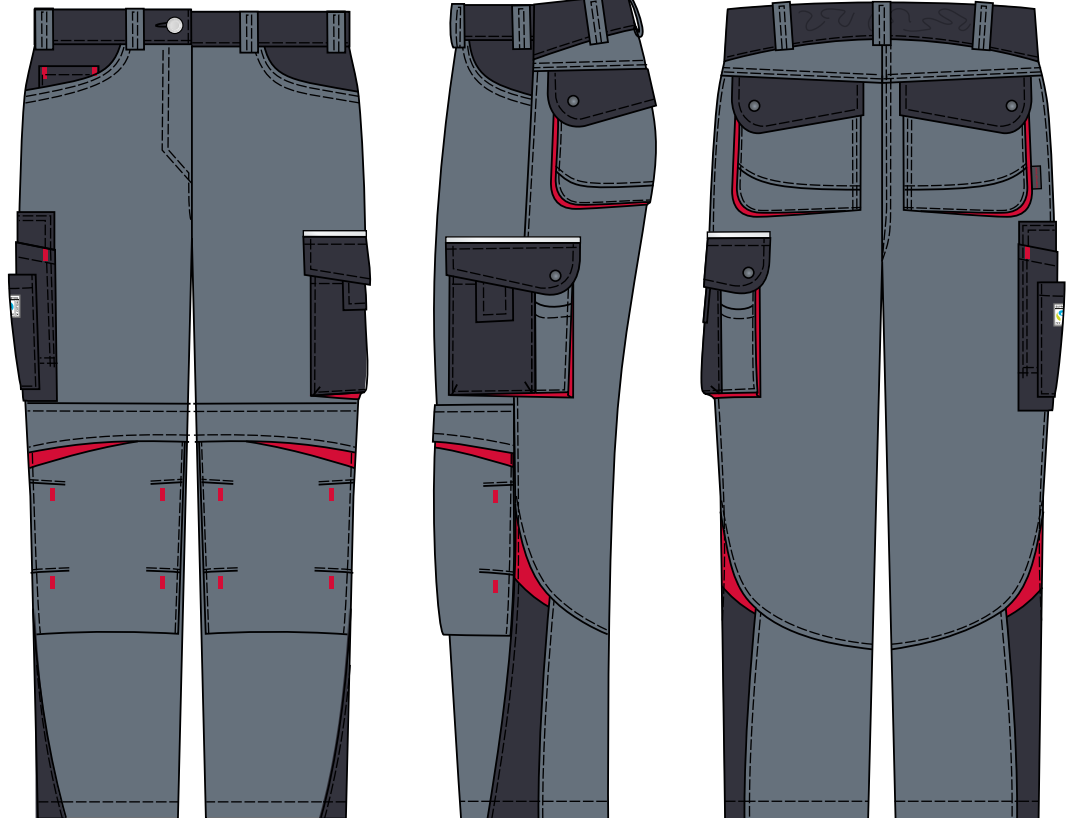
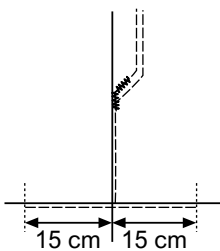
Beintasche



teamdress
Fähnchen

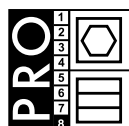


Maßstabtasche



+ Größen: 34 - 56

+ Pflege:



0419000400

+ Farben:

Grundfarbe:	weiß	grau	grau	schwarz	blau	blau	grün	braun
Besatzfarben:	hellgrau	dunkelgrau	dunkelgrau	dunkelgrau	marine	marine	dunkelgrau	dunkelgrau
	dunkelgrau	blau	röt	grau	hellgrau	rot	hellgrau	rost
	(556)	(908)	(907)	(978)	(347)	(477)	(716)	(866)

+ Material: 65% Polyester / 35% Baumwolle, 270 g/m²

