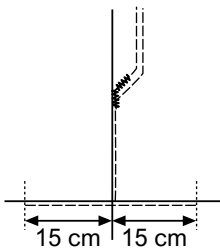
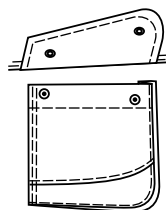
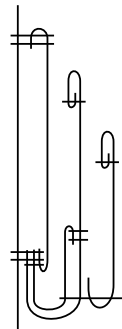
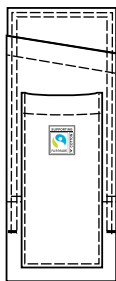
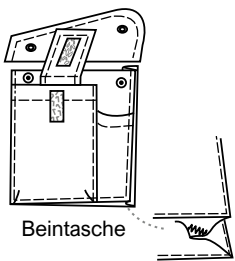
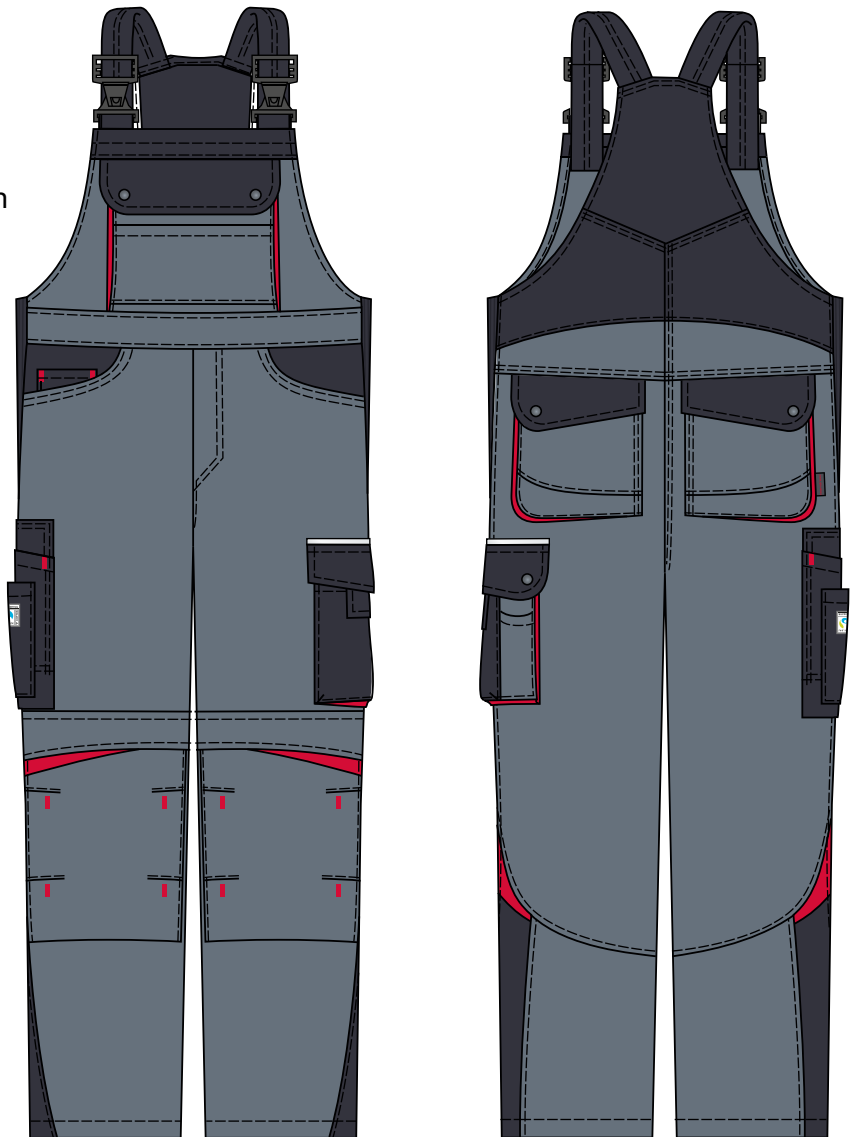


Latzhose - Elements

Art. 7202

- + verstellbare elastische Träger mit Fixlockschnallen
- + hochgezogenes Rückenteil
- + 1 Latztasche mit Patte und Druckknöpfen + aufgesetzte Tasche
- + 2 Seitentaschen, rechts + Geldtasche
- + 2 Gesäßtaschen (Blasebalg) mit Patte und Druckknöpfen
- + 1 nach innen und außen verstärkte Maßstabtasche + aufgesetzte Werkzeugtasche
- + 1 Beintasche (Blasebalg) mit Patte und Druckknöpfen + Handytasche mit Lasche und Klett + kleine Werkzeugtasche
- + seitliche Stretcheinsätze
- + im Schlitz Reißverschluss
- + Knietaschen mit Patte und Klett (nicht zertifiziert nach DIN EN 14404)

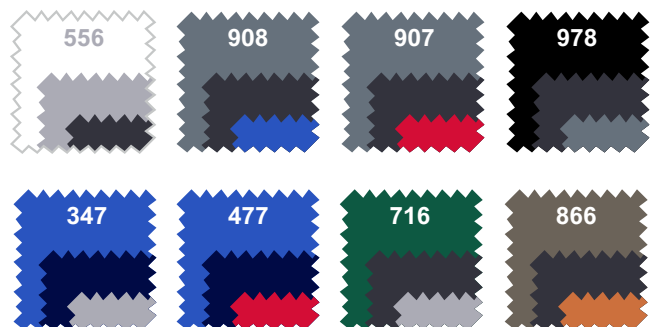


Hosenbein-Kürzung
Herstellen einer Konfektionsgröße durch Kürzung ist nicht möglich, da die Knietaschenposition der Größe angepasst ist

102 ✗ 50 ✗ 25

+ Größen: 44 - 66, 94 - 114, 23 - 30

+ Pflege:



+ Farben:

| | | | | | | | | |
|---------------|------------|------------|------------|------------|----------|--------|------------|------------|
| Grundfarbe: | weiß | grau | grau | schwarz | blau | blau | grün | braun |
| Besatzfarben: | hellgrau | dunkelgrau | dunkelgrau | dunkelgrau | marine | marine | dunkelgrau | dunkelgrau |
| | dunkelgrau | blau | rot | grau | hellgrau | rot | hellgrau | rost |
| | (556) | (908) | (907) | (978) | (347) | (477) | (716) | (866) |

+ Material: 65% Polyester / 35% Baumwolle, 270 g/m²

