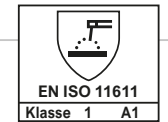


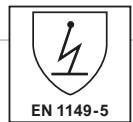
Schutzkleidung
Schutz gegen
Hitze und Flammen



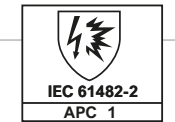
Schutzkleidung
Schweißen und
verwandte Verfahren



Schutzkleidung
Elektrostatische
Eigenschaften



Schutzkleidung
Thermische Gefahren
eines Lichtbogens

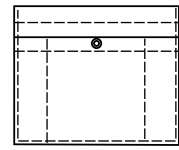
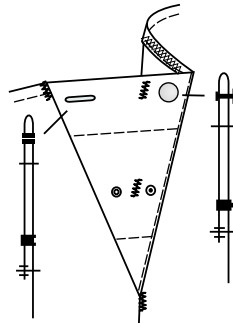


teamdress®

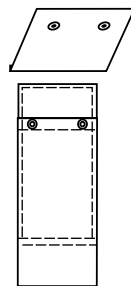
Latzhose - Multinorm 1-lagig

Art. 7152 000

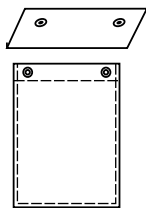
- + verstellbare elastische Träger mit Klappschnallen
- + hochgezogenes Rückenteil
- + 1 große Latztasche mit Patte und verdeckten Druckknöpfen + aufgesetzte Tasche, seitlich mit 2 Stiffächern
- + 2 Seitentaschen mit verdecktem Druckknopf
- + 1 Gesäßtasche mit Patte und verdeckten Druckknöpfen
- + 1 Beintasche mit Patte und verdeckten Druckknöpfen
- + 1 nach innen und außen verstärkte Maßstabtasche mit Patte und verdeckten Druckknöpfen
- + im Schlitz Reißverschluss
- + 2 Seitenverschlüsse mit Jeansknopf, Druckknopf und Keil



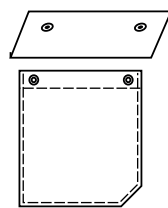
Latztasche



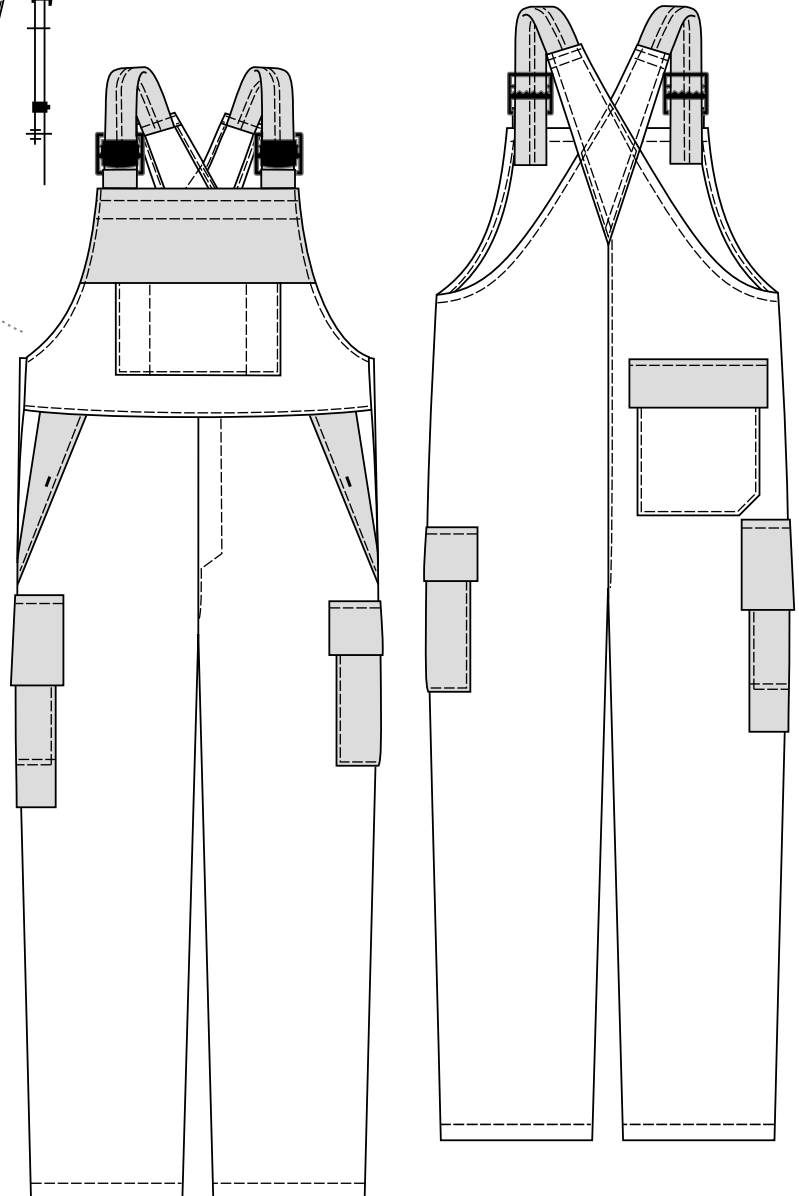
Maßstabtasche



Beintasche



Gesäßtasche



+ Größen: 44 - 66, 90 - 114, 22 - 33

+ Pflege:



+ Farben:

Grundfarbe:	kornblau	marine	grau	grau
Besatzfarbe:	marine	kornblau	marine	rot
	(346)	(524)	(840)	(842)



+ Material: 50% Lyocell / 30% Baumwolle / 19% Polyester / 1% Antistatifikfaser, 300 g/m²