

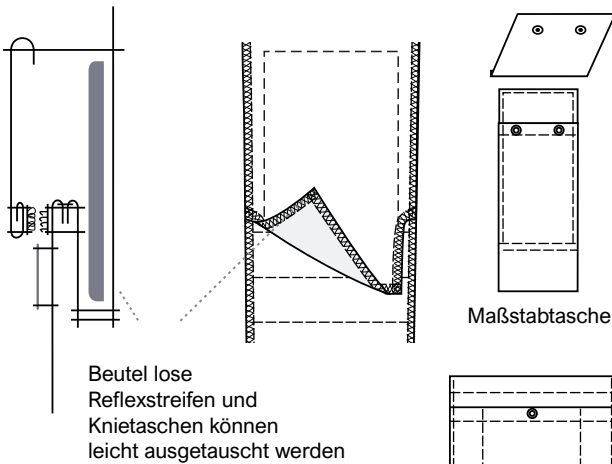
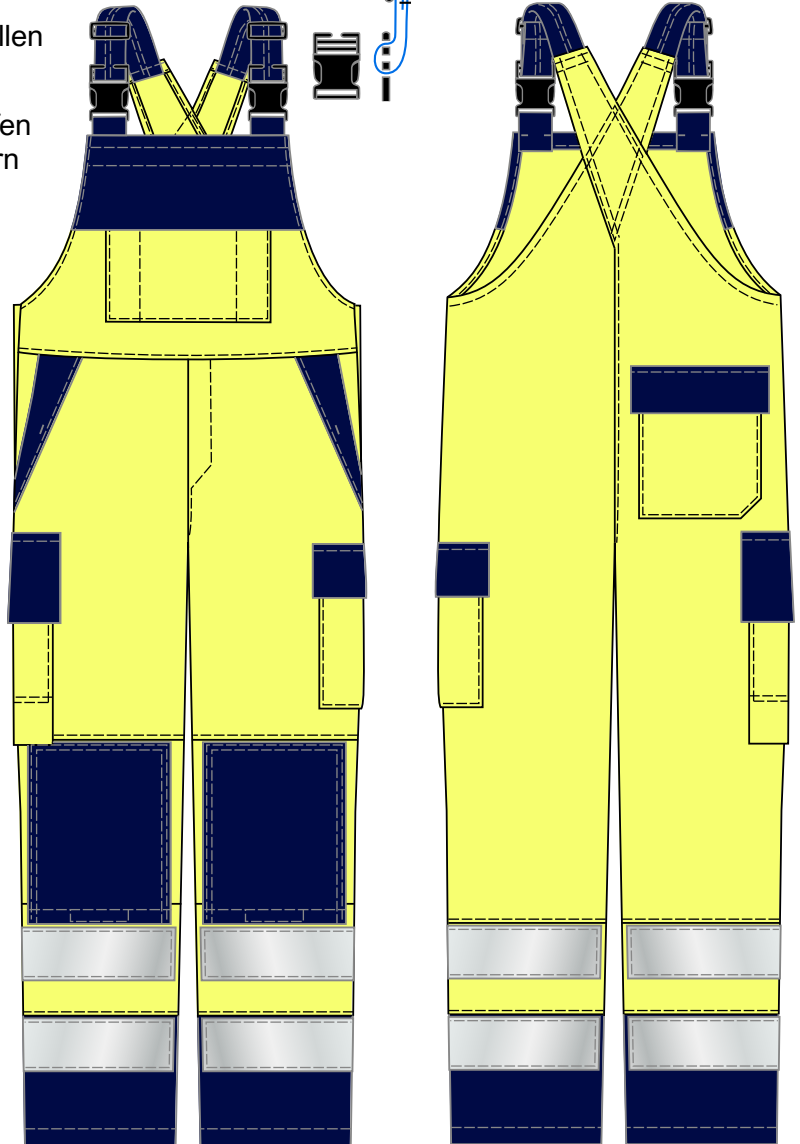
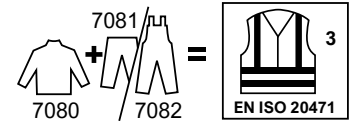
teamdress®

ATPV vom Gewebe: 18 cal/cm²

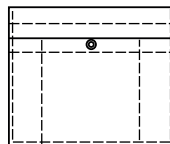
Latzhose HighVis Multinorm

Art. 7082, Farbe 911

- + Knöpfe und Reißverschlüsse aus Kunststoff
- + verstellbare elastische Träger mit Klappschnallen
- + hochgezogenes Rückenteil
- + 1 große Latztasche mit Patte und Druckknöpfen + aufgesetzte Tasche, seitlich mit 2 Stiffächern
- + 2 Seitentaschen mit verdecktem Druckknopf
- + 1 Gesäßtasche mit Patte und verdeckten Druckknöpfen
- + 1 Beintasche mit Patte und verdeckten Druckknöpfen + innenliegende Handytasche
- + 1 nach innen und außen verstärkte Maßstabtasche mit Patte und Druckknöpfen
- + im Schlitz Reißverschluss
- + 2 Seitenverschlüsse mit Knopf, Druckknopf und Keil
- + Knietaschen innen mit Klett
- + Beine mit je 2 Reflexstreifen (7 cm breit)



Maßstabtasche



Maßstabtasche

- + Größen: 44 - 66
94 - 114
22 - 33

- + Pflege:

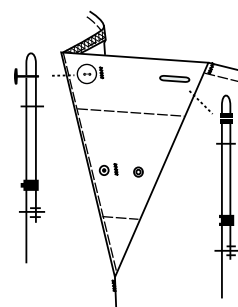


- + Farben:

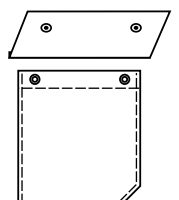
warngelb / marine



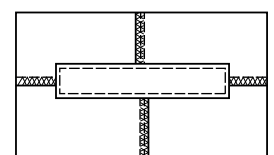
- + Material: 52% Baumwolle / 22% Modacryl / 19% Viskose / 6% Para-Aramid / 1% Antistatik, 450 g/m²



Beintasche
+ Handytasche



Gesäßtasche



Schrittverstärkung