

Schutzkleidung
Schutz gegen
Hitze und Flammen



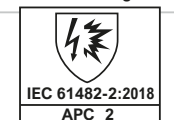
Schutzkleidung
Schweißen und
verwandte Verfahren



Schutzkleidung
Elektrostatische
Eigenschaften



Schutzkleidung
Thermische Gefahren
eines Lichtbogens



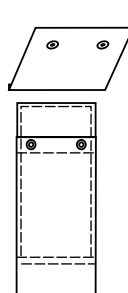
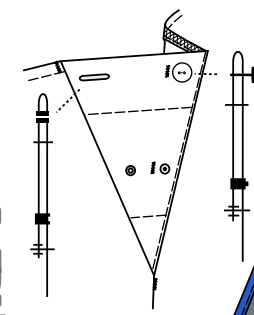
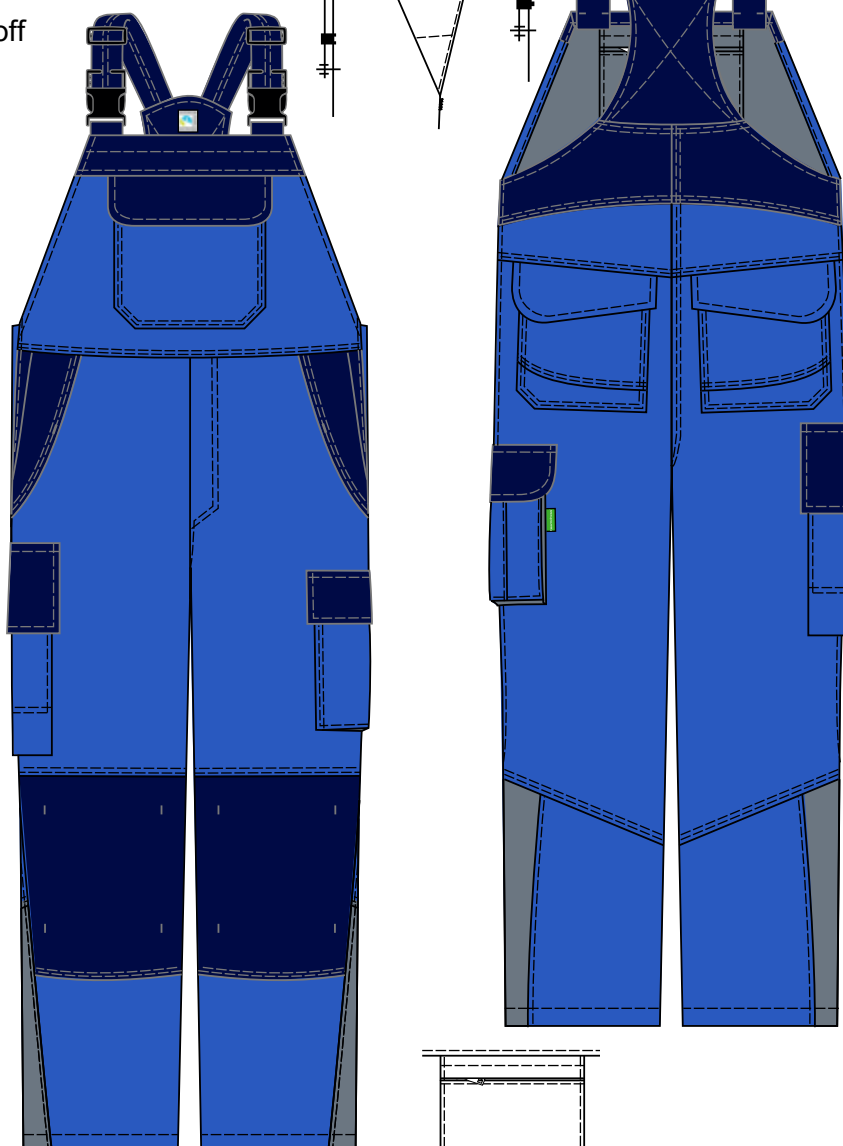
teamdress®



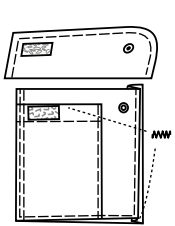
Latzhose - ecoRover Safety Plus

Art. 6902

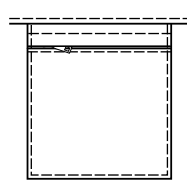
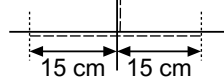
- + Knöpfe und Reißverschlüsse aus Kunststoff
- + komplett gefüttert
- + verstellbare elastische Träger mit Fixlockschnallen
- + hochgezogenes Rückenteil
- + 1 Latztasche mit Patte und verdeckten Druckknöpfen
- + 1 Latzinnentasche mit verdecktem Reißverschluss
- + 2 Seitentaschen
- + 2 Gesäßtaschen mit Patte und verdeckten Druckknöpfen
- + 1 verstärkte Maßstabtasche mit Patte und verdeckten Druckknöpfen
- + 1 Beintasche mit Patte und verdecktem Druckknopf und Klett + aufgesetzte Handytasche
- + 2 Seitenverschlüsse mit Jeansknopf, Druckknopf und Keil
- + im Schlitz Reißverschluss
- + Knietaschen mit Klett



Maßstabtasche



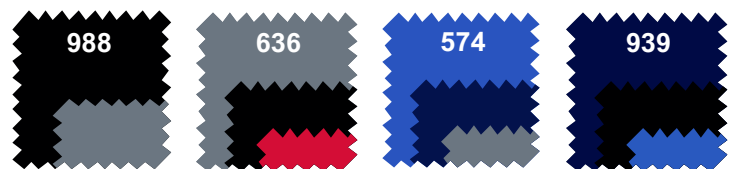
Beintasche



Latzinnentasche aus Futterstoff

- + Größen: 44 - 66,
90 - 114,
22 - 33

- + Pflege:



- + Farben:

Grundfarbe:	schwarz	grau	blau	marine
Besatzfarben:	grau	schwarz	marine	schwarz
	grau	rot	grau	blau
	(988)	(636)	(574)	(939)



0419000400



www.g-k.eu/teamdress

- + Material: 47% Modacryl / 32% Baumwolle / 20,5% Polyamid / 0,5% Antistatik, 320 g/m²
- + Futter: 48,5% Modacryl / 34% Baumwolle / 17% Polyamid / 0,5% Antistatik, 175 g/m²