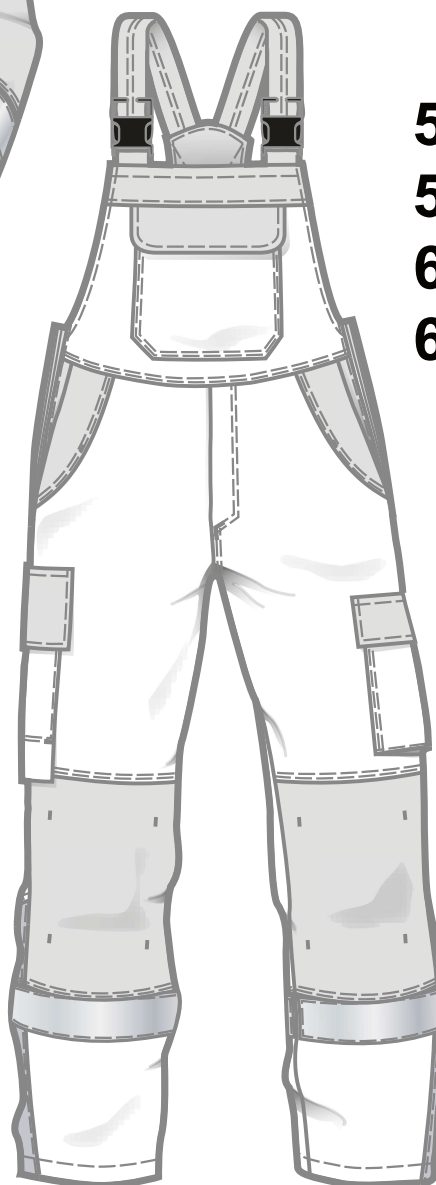
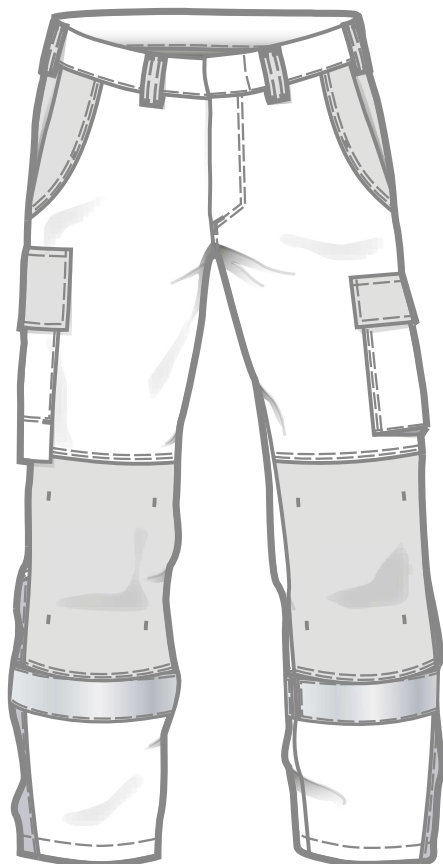


**5400**    **5405**  
**5414**    **5417**  
**6400**    **6405**  
**6414**    **6417**



**5402**  
**5416**  
**6402**  
**6416**

**5401**  
**5415**  
**6401**  
**6415**  
  
**5406**  
**5418**  
**6406**  
**6418**



**5407**  
**5419**  
**6407**  
**6419**

## Herstellereinformation





Hersteller: Teamdress Holding GmbH, Brandstücken 27, 22549 Hamburg

 Das Piktogramm in der Kennzeichnung weist darauf hin, dass die Gebrauchsanleitung vor Einsatz der PSA unbedingt zu beachten ist.

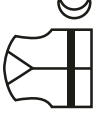

 Die Schutzkleidung erfüllt die grundlegenden Anforderungen für Gesundheitsschutz und Sicherheit. Sie entspricht der Kategorie **III** gem. EU-Verordnung 2016/425

**Material:** 48,5% Modacryl / 34% Baumwolle / 17% Polyamid / 0,5% Antistatik

ohne Reflexstreifen

		Herren		Damen	
EN 13034	EN 17353	Jacke	<b>5400</b>	<b>5405</b>	mit/ohne Emblem
		Bundhose	<b>5401</b>	<b>5406</b>	mit/ohne Emblem
		Latzhose	<b>5402</b>	<b>5407</b>	nicht zertifiziert nach EN 14404-Knieschutz
EN 13034	EN 17353	Jacke	<b>6400</b>	<b>6405</b>	mit/ohne Emblem
		Bundhose	<b>6401</b>	<b>6406</b>	mit/ohne Emblem
		Latzhose	<b>6402</b>	<b>6407</b>	nicht zertifiziert nach EN 14404-Knieschutz

mit Reflexstreifen

		Herren		Damen	
EN 13034	EN 17353	Jacke	<b>5414</b>	<b>5417</b>	mit/ohne Emblem
		Bundhose	<b>5415</b>	<b>5418</b>	mit/ohne Emblem
		Latzhose	<b>5416</b>	<b>5419</b>	nicht zertifiziert nach EN 14404-Knieschutz
EN 13034	EN 17353	Jacke	<b>6414</b>	<b>6417</b>	mit/ohne Emblem
		Bundhose	<b>6415</b>	<b>6418</b>	mit/ohne Emblem
		Latzhose	<b>6416</b>	<b>6419</b>	nicht zertifiziert nach EN 14404-Knieschutz

### Gebrauchsanleitung:

Die persönliche Schutzausrüstung (PSA) ist so konzipiert und hergestellt, dass der Benutzer unter den bestimmungsgemäß und vorhersehbaren Einsatzbedingungen die mit Risiken verbundene Tätigkeit unbehindert ausüben kann und über einen ausreichenden Schutz verfügt. Trotz der aufgeführten Einsatzhinweise liegt die Verantwortung für die eigene Sicherheit in letzter Instanz immer bei dem Träger.

Vor der Auswahl und dem Einsatz der Schutzkleidung ist die Anfertigung einer Gefahrenanalyse zwingend notwendig. Die Analyse hat vor allem Art und Umfang der Risiken am Arbeitsplatz, Arbeitsbedingungen und persönliche Konstitution des Trägers zu beinhalten. Die Lieferung erfolgt nach Ihren Anforderungen.

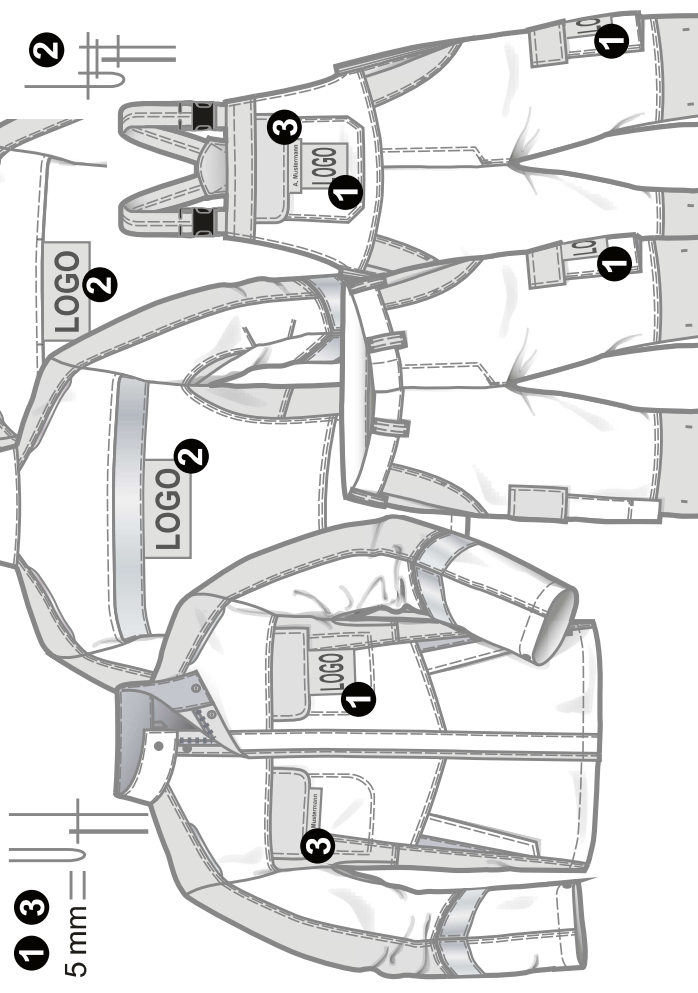
Bei Kaufentscheidung ohne Durchführung einer umfassenden und effektiven Risikobeurteilung könnten die erzeignisspezifischen Schutzstufen für die Anwender dieser Schutzkleidung für die potenziell am Arbeitsplatz vermutlich anzutreffenden Gefährdungen nicht ausreichend sein.

Bei der Kombination unterschiedlicher Materialqualitäten wurde für die Klassifizierung der Leistungsmerkmale des Erzeugnisses jeweils die niedrigste Leistungsstufe der Materialien zugrunde gelegt.

### Warnung:

Die Schutzkleidung ist bestimmungsgemäß zu nutzen und darf keinen Einflüssen ausgesetzt werden, die ihren sicheren Zustand beeinträchtigen können. Verschmutzte Kleidung kann zu einer Reduzierung des Schutzes führen. Die Bekleidung muss als Anzug getragen werden - bestehend aus Latz- oder Bundhose mit Jacke. Die Jacke ist geschlossen zu tragen. Jede weitere Sicherheitskleidung muss der identischen Sicherheitsnorm entsprechen. Vor jedem Tragen ist darauf zu achten, dass keine Beschädigung der Bekleidung vorliegt. Das An- und Ablegen anderer Teile der PSA, z. B. Handschuhe und Stiefel, sollten ohne Schwierigkeiten möglich sein.

Anbringung von Emblemen nur nach Absprache mit dem Hersteller möglich



- 1** z.B. 9 x 9 cm
- 2** max. 208 cm<sup>2</sup>, z.B. 26 x 8 cm
- 3** z.B. 11 x 3 cm