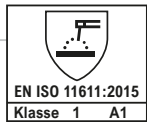


Schutzkleidung  
Schutz gegen  
Hitze und Flammen



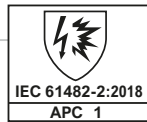
Schutzkleidung  
Schweißen und  
verwandte Verfahren



Schutzkleidung  
Elektrostatische  
Eigenschaften



Schutzkleidung  
Thermische Gefahren  
eines Lichtbogens

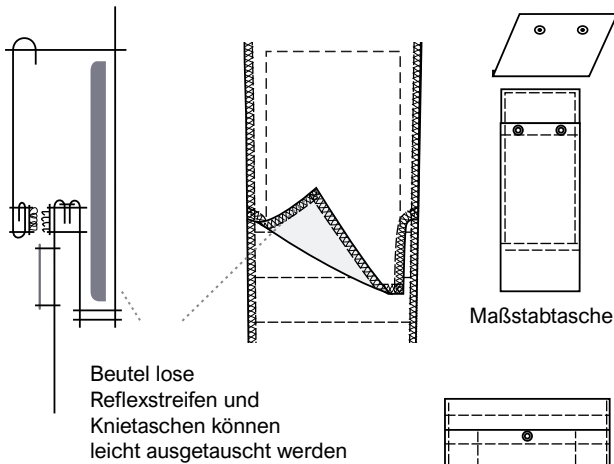
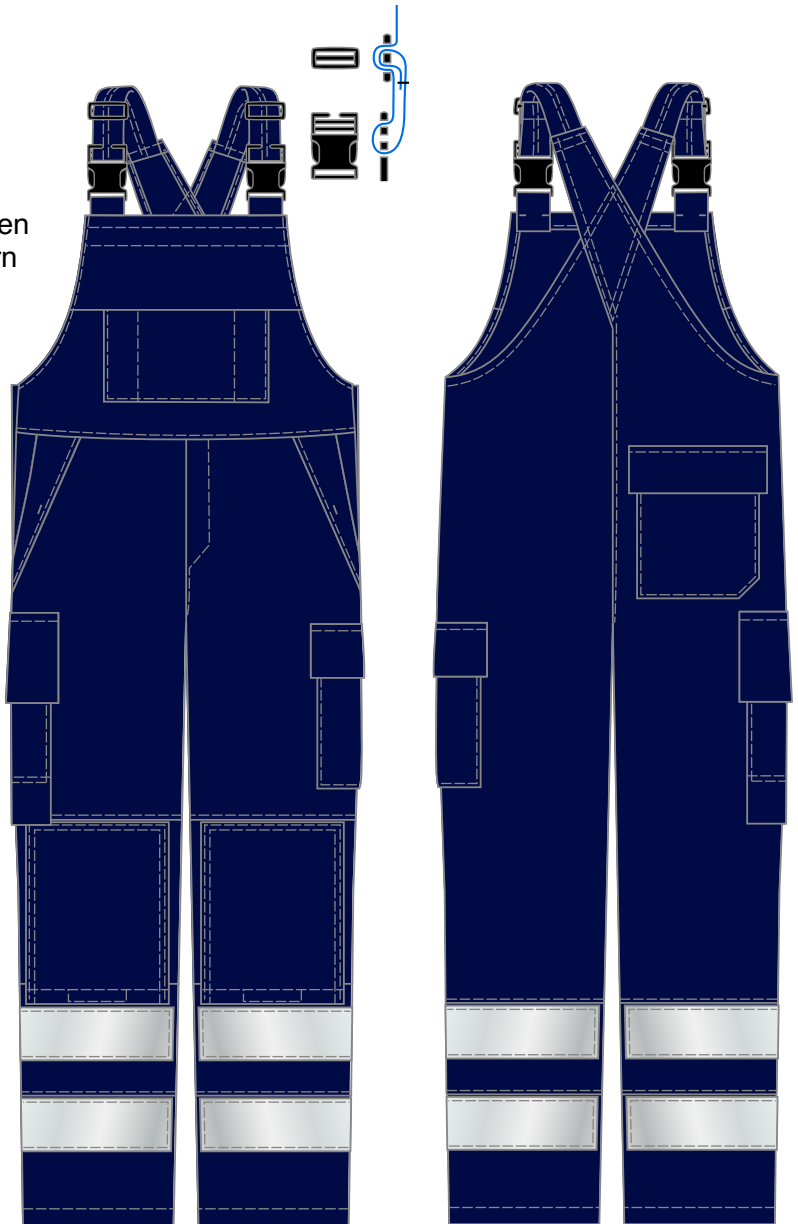


teamdress®

# Latzhose High Multinorm leicht

Art. 6372, Farbe 048

- + Knöpfe und Reißverschlüsse aus Kunststoff
- + verstellbare elastische Träger mit Steckschnallen
- + hochgezogenes Rückenteil
- + 1 große Latztasche mit Patte und Druckknöpfen + aufgesetzte Tasche, seitlich mit 2 Stiffäckern
- + 2 Seitentaschen mit verdecktem Druckknopf
- + 1 Gesäßtasche mit Patte und verdeckten Druckknöpfen
- + 1 Beintasche mit Patte und verdeckten Druckknöpfen + innenliegende Handytasche
- + 1 nach innen und außen verstärkte Maßstabtasche mit Patte und Druckknöpfen
- + im Schlitz Reißverschluss
- + 2 Seitenverschlüsse mit Knopf, Druckknopf und Keil
- + Knietaschen innen mit Klett
- + Beine mit je 2 Reflexstreifen (7 cm breit)



- + Größen: 44 - 66  
90 - 114  
22 - 33

+ Pflege:



+ Farbe:  
marine

- + Material: 42% Modacryl / 25% Baumwolle / 22% Polyamid / 10% Viskose / 1% antistatische Fasern, 250 g/m<sup>2</sup>

