

Schutzkleidung
Schutz gegen
Hitze und Flammen



Schutzkleidung
Schweißen und
verwandte Verfahren



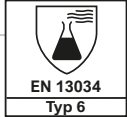
Schutzkleidung
Elektrostatische
Eigenschaften



Schutzkleidung
Thermische Gefahren
eines Lichtbogens



Schutzkleidung
Flüssige
Chemikalien Typ 6

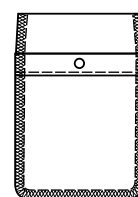
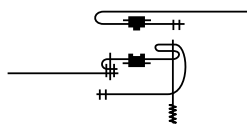
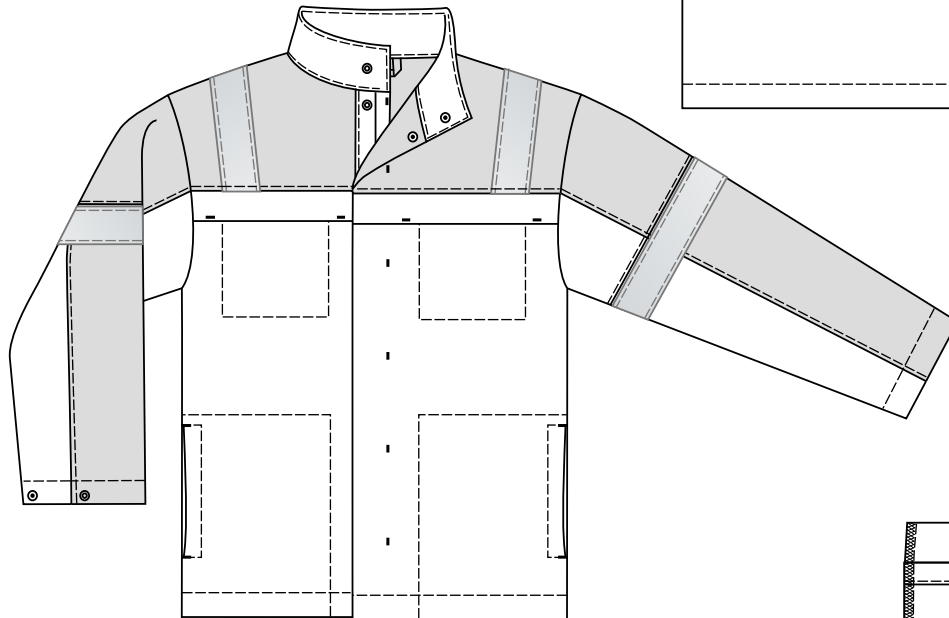
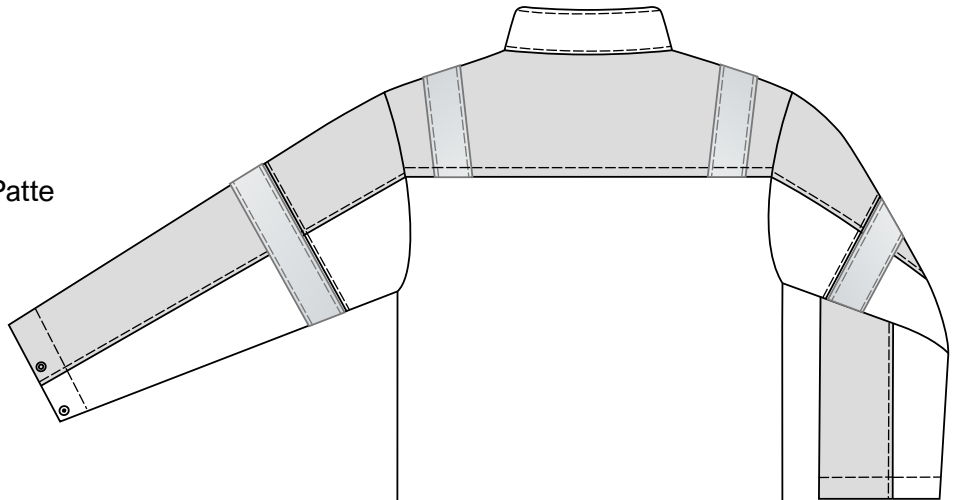


teamdress®

Jacke - Multinorm 2-lagig

Art. 6250 371

- + komplett gefüttert
- + Stehkragen
- + verdeckte Druckknopfleiste
- + 2 Brusttaschen mit integrierter Patte und verdecktem Druckknopf
- + 2 Seitentaschen mit Klett
- + 1 Brustinnentasche links, mit Druckknopf
- + Ärmelsäume mit Druckknopf
- + Ärmel und Schultern mit jeweils 1 Reflexstreifen



Brustinnentasche

+ Größen: 44 - 66, 90 - 114

+ Pflege:



+ Farben:

Grundfarbe:	kornblau	grau
Besatzfarbe:	marine	rot
	(346)	(842)



+ Material: 50% Lyocell / 30% Baumwolle / 19% Polyester / 1% Antistatik, 330 g/m²

+ Futter: 74% Viskose FR / 15% Para-Aramid / 10% Polyamid / 1% Antistatik, 140 g/m²