

Schutzkleidung
Schutz gegen
Hitze und Flammen



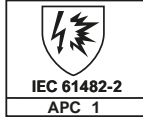
Schutzkleidung
Schweißen und
verwandte Verfahren



Schutzkleidung
Elektrostatische
Eigenschaften



Schutzkleidung
Thermische Gefahren
eines Lichtbogens

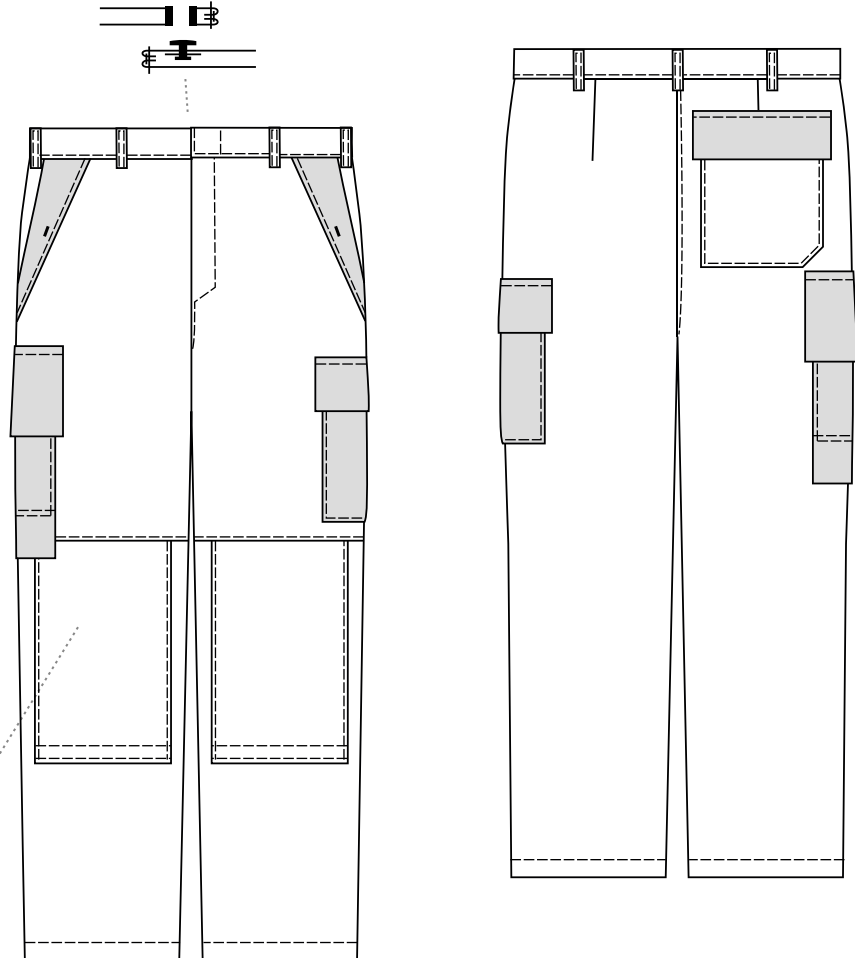


teamdress®

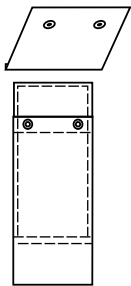
Bundhose - Gießerei

Art. 6221 777

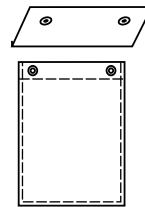
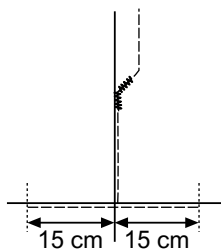
- + 7 Gürtelschlaufen
- + Bundverschluss mit verdecktem Jeansknopf
- + im Schlitz Reißverschluss
- + 2 Seitentaschen mit verdecktem Druckknopf
- + 1 Gesäßtasche mit Patte und verdeckten Druckknöpfen
- + 1 Beintasche mit Patte und verdeckten Druckknöpfen
- + 1 nach innen und außen verstärkte Maßstabtasche mit Patte und verdeckten Druckknöpfen
- + Knietaschen mit Klett, für Kniepolster



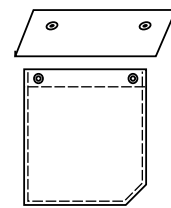
Knietaschen
außen
in Naht mitgefasst



Maßstabtasche



Beintasche



Gesäßtasche

- + Größen: 44 - 66
90 - 114
22 - 33

- + Pflege:

- + Farben:

Grundfarbe:	royal	marine	grau	grau
Besatzfarbe:	marine	royal	marine	orange
	(346)	(524)	(840)	(330)



- + Material: 50% Baumwolle / 39% Modacryl / 10% Viskose / 1% Antistatikfaser, 340 g/m²