

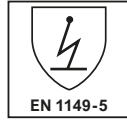
Schutzkleidung
Schutz gegen
Hitze und Flammen



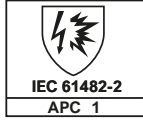
Schutzkleidung
Schweißen und
verwandte Verfahren



Schutzkleidung
Elektrostatische
Eigenschaften



Schutzkleidung
Thermische Gefahren
eines Lichtbogens

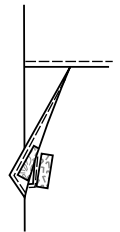
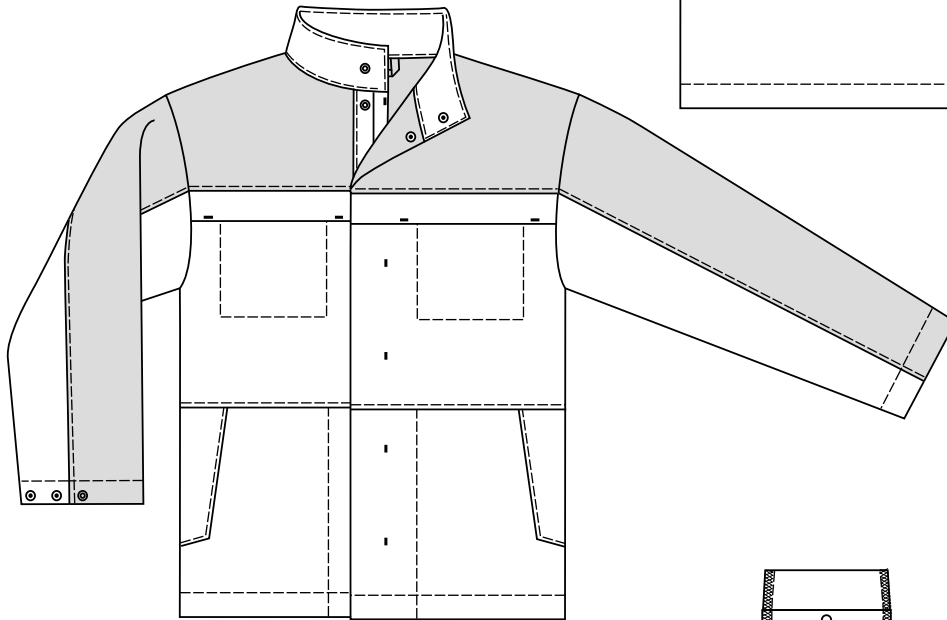
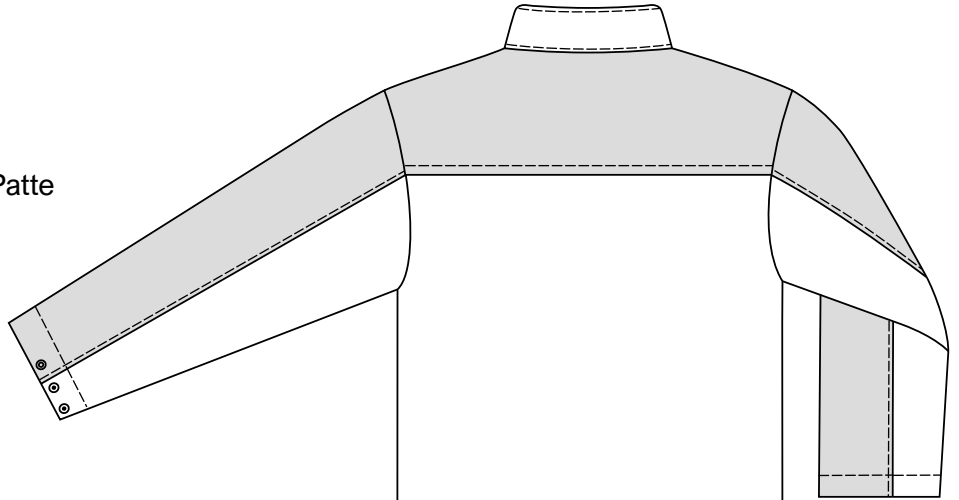


teamdress®

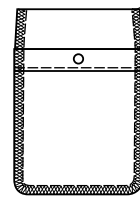
Jacke - Gießerei

Art. 6220

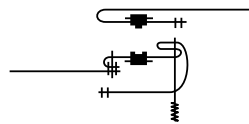
- + Front unterhalb Passe gefüttert
- + Stehkragen
- + verdeckte Druckknopfleiste
- + 2 Brusttaschen mit integrierter Patte und verdecktem Druckknopf
- + 2 Seitentaschen mit Patte und Klett
- + 1 Brustinnentasche links, mit Druckknopf
- + weitenverstellbare Ärmelsäume mit Druckknöpfen



Seitentasche

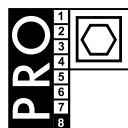


Brustinnentasche



+ Größen: 44 - 66
90 - 114

+ Pflege:



+ Farben:

Grundfarbe:	royal	marine	grau	grau
Besatzfarbe:	marine	royal	marine	orange
	(346)	(524)	(840)	(330)



+ Material: 50% Baumwolle / 39% Modacryl / 10% Viskose / 1% Antistatikfaser, 340 g/m²

+ Futter: 30% Modacryl / 30% Viskose / 20% Baumwolle / 19% Polyamid / 1% Antistatikfasern, 170 g/m²