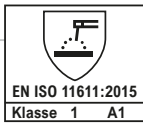


Schutzkleidung
Schutz gegen
Hitze und Flammen



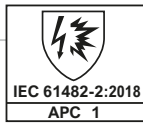
Schutzkleidung
Schweißen und
verwandte Verfahren



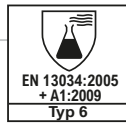
Schutzkleidung
Elektrostatische
Eigenschaften



Schutzkleidung
Thermische Gefahren
eines Lichtbogens



Schutzkleidung
Flüssige
Chemikalien Typ 6

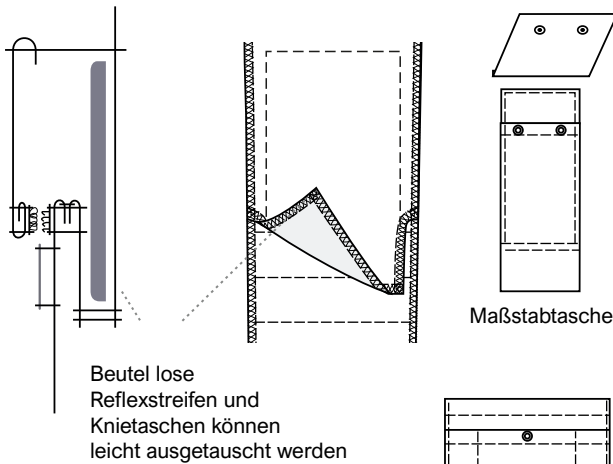
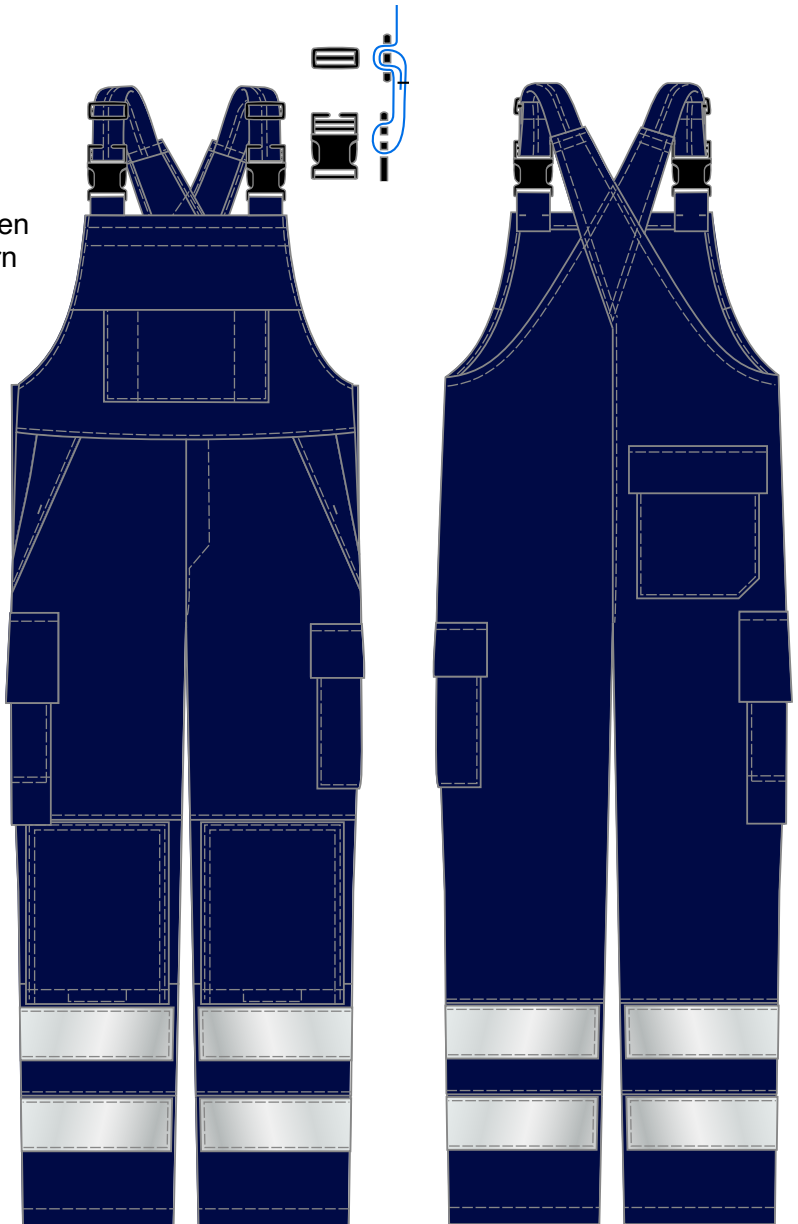


teamdress®

Latzhose High Multinorm leicht

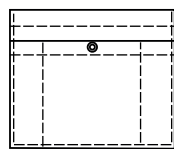
Art. 6172, Farbe 048

- + Knöpfe und Reißverschlüsse aus Kunststoff
- + verstellbare elastische Träger mit Steckschnallen
- + hochgezogenes Rückenteil
- + 1 große Latztasche mit Patte und Druckknöpfen + aufgesetzte Tasche, seitlich mit 2 Stiffäckern
- + 2 Seitentaschen mit verdecktem Druckknopf
- + 1 Gesäßtasche mit Patte und verdeckten Druckknöpfen
- + 1 Beintasche mit Patte und verdeckten Druckknöpfen + innenliegende Handytasche
- + 1 nach innen und außen verstärkte Maßstabtasche mit Patte und Druckknöpfen
- + im Schlitz Reißverschluss
- + 2 Seitenverschlüsse mit Knopf, Druckknopf und Keil
- + Knietaschen innen mit Klett
- + Beine mit je 2 Reflexstreifen (7 cm breit)



Maßstabtasche

Beutel lose
Reflexstreifen und
Knietaschen können
leicht ausgetauscht werden



Maßstabtasche

- + Größen: 44 - 66
90 - 114
22 - 33

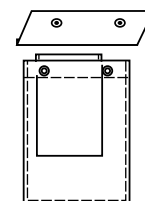
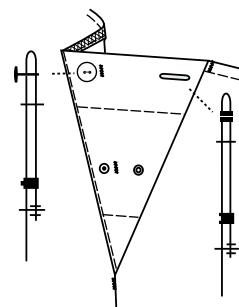
+ Pflege:



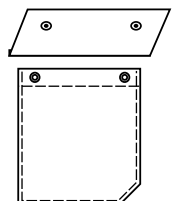
048

+ Farbe:
marine

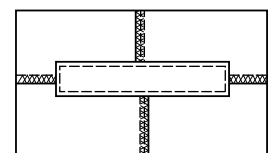
- + Material: 42% Modacryl / 25% Baumwolle / 22% Polyamid / 10% Viskose / 1% antistatische Fasern, 250 g/m²



Beintasche
+ Handytasche



Gesäßtasche



Schrittverstärkung