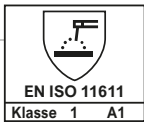


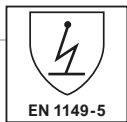
Schutzkleidung  
Schutz gegen  
Hitze und Flammen



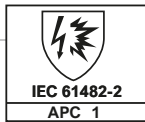
Schutzkleidung  
Schweißen und  
verwandte Verfahren



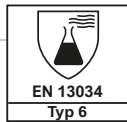
Schutzkleidung  
Elektrostatische  
Eigenschaften



Schutzkleidung  
Thermische Gefahren  
eines Lichtbogens



Schutzkleidung  
Flüssige  
Chemikalien Typ 6

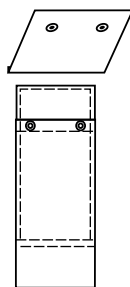
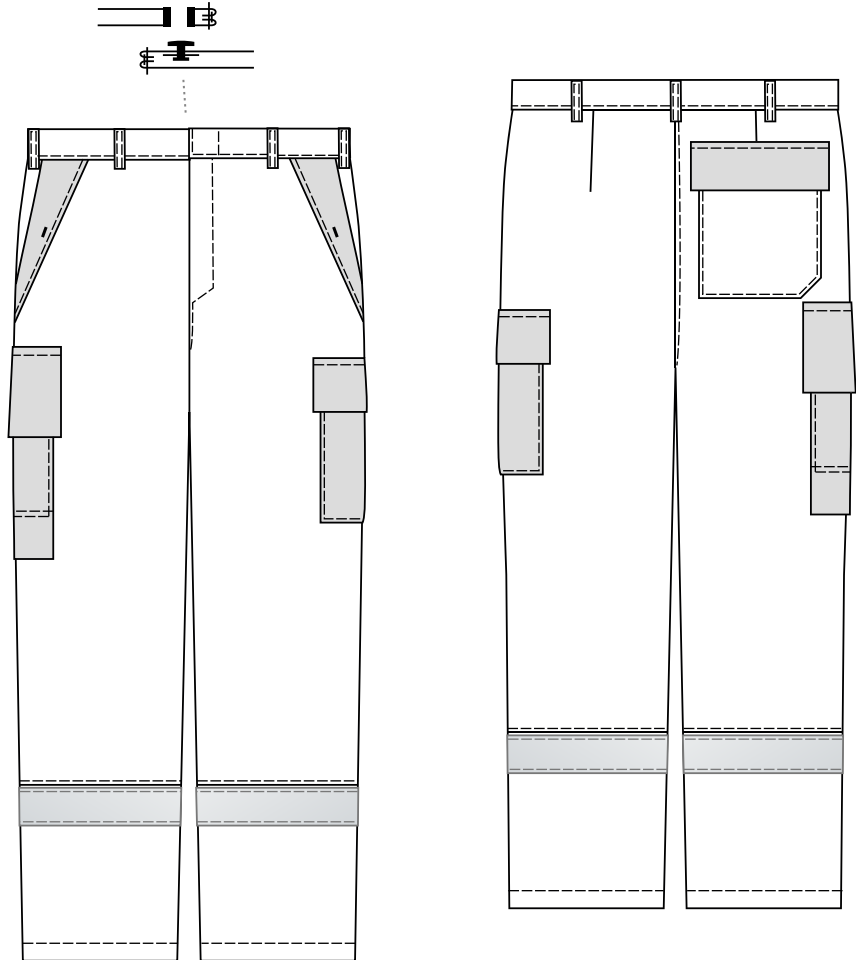


teamdress®

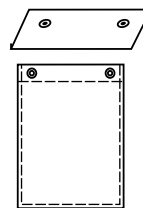
# Bundhose - Multinorm 1-lagig

Art. 6151 311

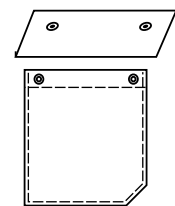
- + 7 Gürtelschlaufen
- + Bundverschluss mit verdecktem Jeansknopf
- + im Schlitz Reißverschluss
- + 2 Seitentaschen mit verdecktem Druckknopf
- + 1 Gesäßtasche mit Patte und verdeckten Druckknöpfen
- + 1 Beintasche mit Patte und verdeckten Druckknöpfen
- + 1 nach innen und außen verstärkte Maßstabtasche mit Patte und verdeckten Druckknöpfen
- + Beine mit je 1 Reflexstreifen



Maßstabtasche



Beintasche



Gesäßtasche

+ Größen: 44 - 66, 90 - 114, 22 - 33

+ Pflege:



+ Farben:

Grundfarbe:	kornblau	marine	grau	grau
Besatzfarbe:	marine	kornblau	marine	rot
	(346)	(524)	(840)	(842)



+ Material: 50% Lyocell / 30% Baumwolle / 19% Polyester / 1% Antistatikfaser, 300 g/m<sup>2</sup>