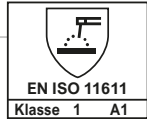


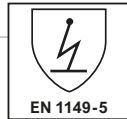
Schutzkleidung
Schutz gegen
Hitze und Flammen



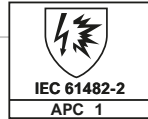
Schutzkleidung
Schweißen und
verwandte Verfahren



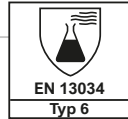
Schutzkleidung
Elektrostatische
Eigenschaften



Schutzkleidung
Thermische Gefahren
eines Lichtbogens



Schutzkleidung
Flüssige
Chemikalien Typ 6

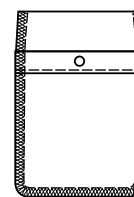
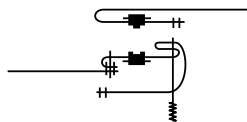
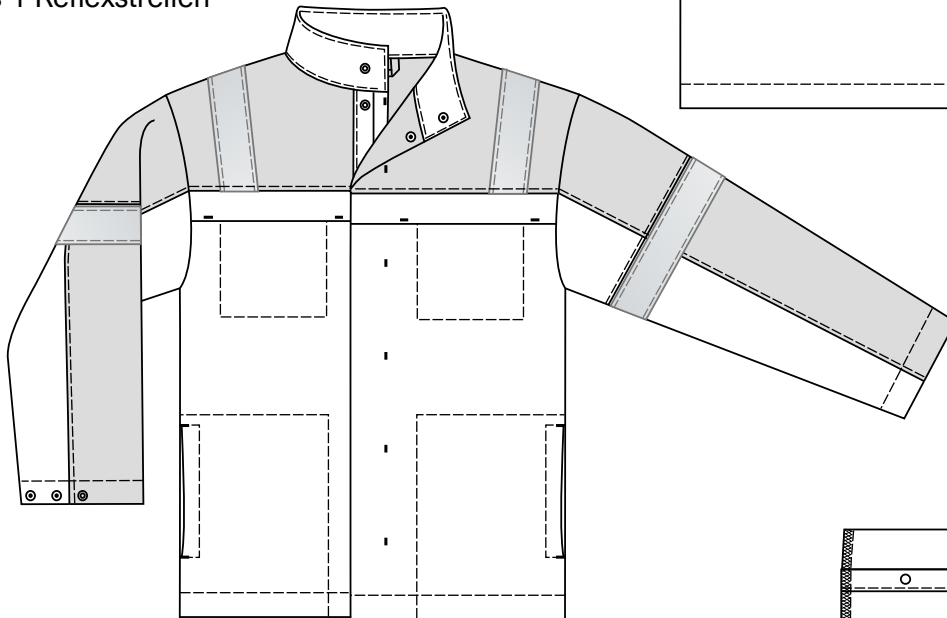
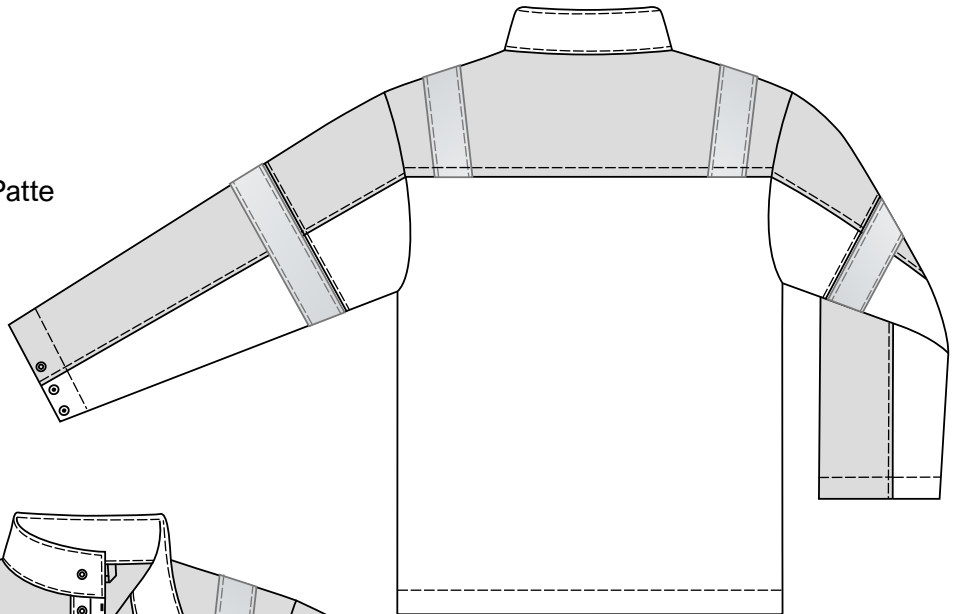


teamdress®

Jacke - Multinorm 1-lagig

Art. 6150 371

- + Front unterhalb Passe gefüttert
- + Stehkragen
- + verdeckte Druckknopfleiste
- + 2 Brusttaschen mit integrierter Patte und verdecktem Druckknopf
- + 2 Seitentaschen mit Klett
- + 1 Brustinnentasche links, mit Druckknopf
- + weitenverstellbare Ärmelsäume mit Druckknöpfen
- + Ärmel und Schultern mit jeweils 1 Reflexstreifen



Brustinnentasche

+ Größen: 44 - 66, 90 - 114

+ Pflege:



+ Farben:

Grundfarbe:	kornblau	marine	grau	grau
Besatzfarbe:	marine	kornblau	marine	rot
	(346)	(524)	(840)	(842)



+ Material: 50% Lyocell / 30% Baumwolle / 19% Polyester / 1% Antistatikfaser, 300 g/m²