

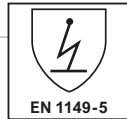
Schutzkleidung
Schutz gegen
Hitze und Flammen



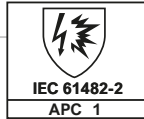
Schutzkleidung
Schweißen und
verwandte Verfahren



Schutzkleidung
Elektrostatische
Eigenschaften



Schutzkleidung
Thermische Gefahren
eines Lichtbogens

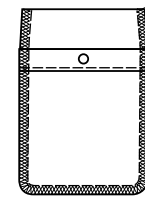
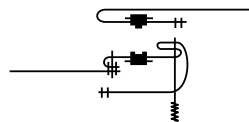
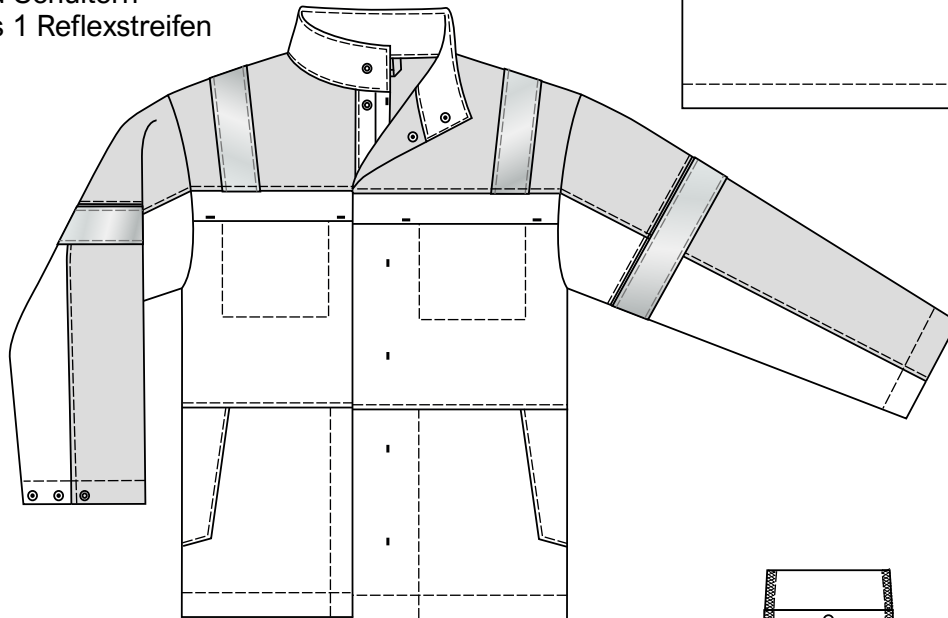
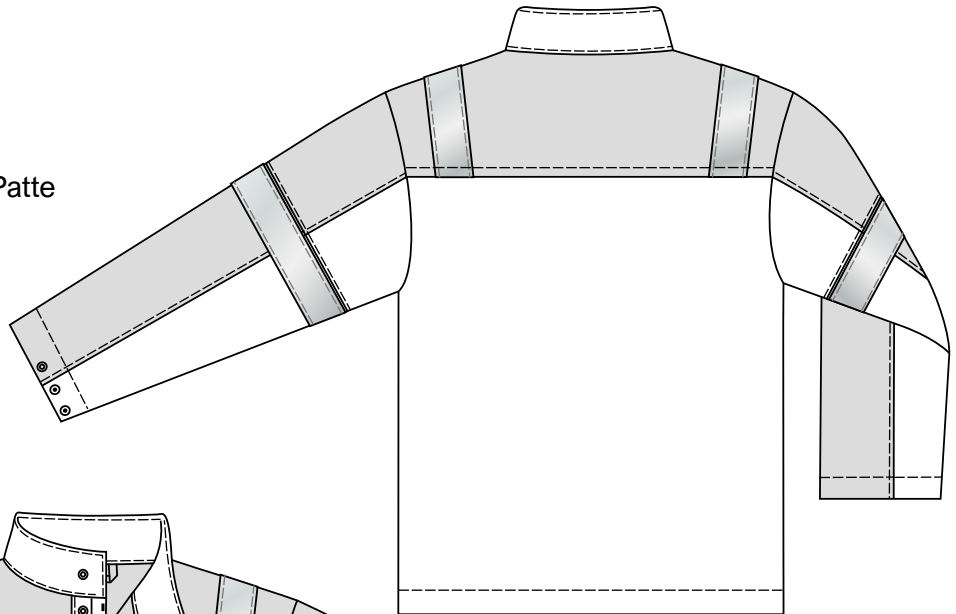


teamdress®

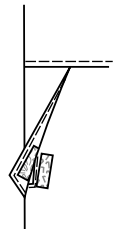
Jacke - Gießerei

Art. 6110 371

- + Front unterhalb Passe gefüttert
- + Stehkragen
- + verdeckte Druckknopfleiste
- + 2 Brusttaschen mit integrierter Patte und verdecktem Druckknopf
- + 2 Seitentaschen mit Patte und Klett
- + 1 Brustinnentasche links, mit Druckknopf
- + weitenverstellbare Ärmelsäume mit Druckknöpfen
- + Ärmel und Schultern mit jeweils 1 Reflexstreifen



Brustinnentasche



Seitentasche

- + Größen: 44 - 66
90 - 114

- + Pflege:



- + Farben:

Grundfarbe:	royal	marine	marine	grau	grau
Besatzfarbe:	marine	royal	grau	marine	orange
	(346)	(524)	(742)	(840)	(330)



346



524



742



840



330

- + Material: 52% Baumwolle / 37% Modacryl / 10% Viskose / 1% Antistatikfaser, 430 g/m²
- + Futter: 30% Modacryl / 30% Viskose / 20% Baumwolle / 19% Polyamid / 1% Antistatikfasern, 170 g/m²