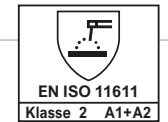


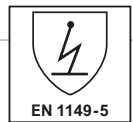
Schutzkleidung  
Schutz gegen  
Hitze und Flammen



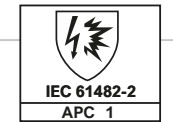
Schutzkleidung  
Schweißen und  
verwandte Verfahren



Schutzkleidung  
Elektrostatische  
Eigenschaften



Schutzkleidung  
Thermische Gefahren  
eines Lichtbogens



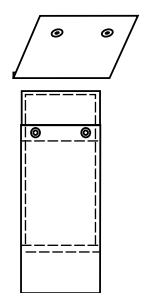
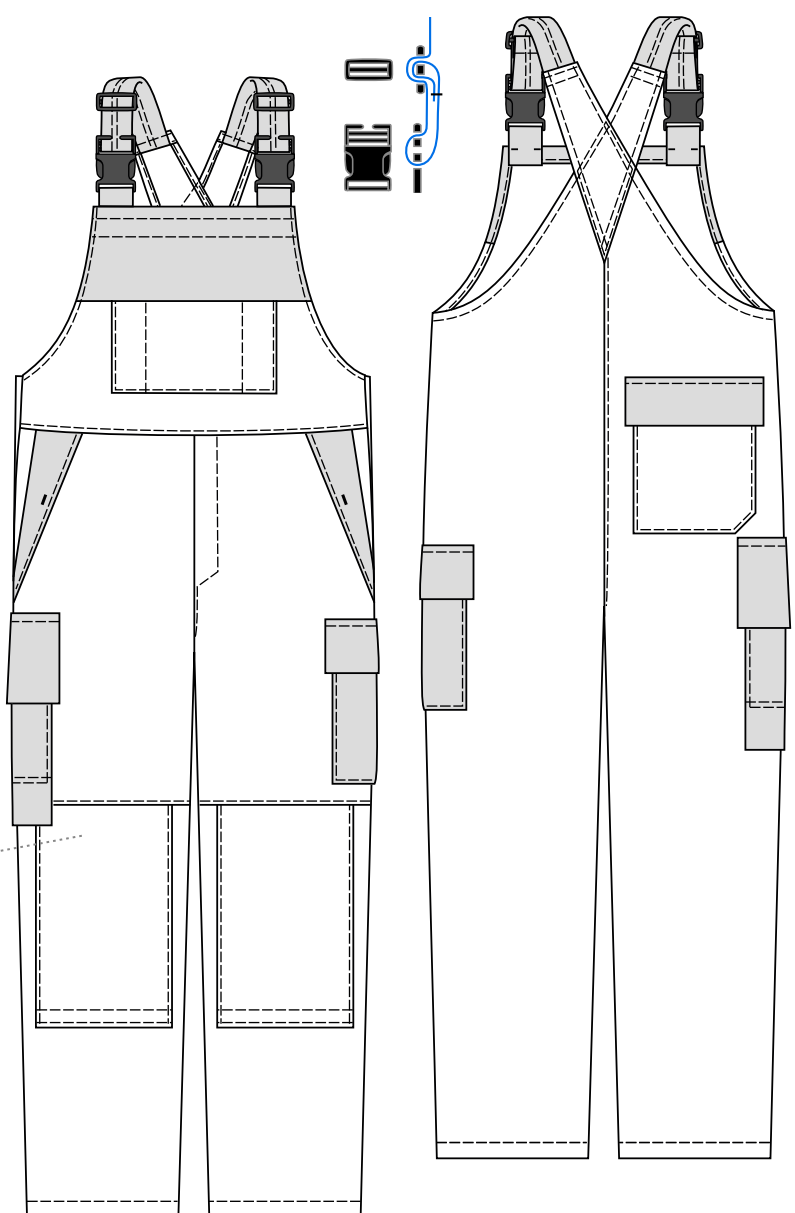
teamdress®

# Latzhose - Gießerei

Art. 6102 777

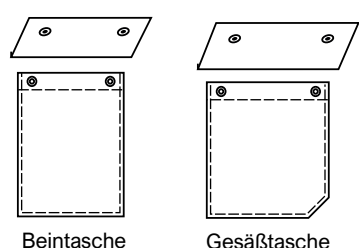
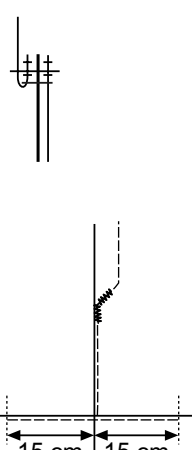


- + verstellbare elastische Träger mit Steckschnallen
- + hochgezogenes Rückenteil
- + 1 große Latztasche mit Patte und verdeckten Druckknöpfen + aufgesetzte Tasche, seitlich mit 2 Stiffächern
- + 2 Seitentaschen mit verdecktem Druckknopf
- + 1 Gesäßtasche mit Patte und verdeckten Druckknöpfen
- + 1 Beintasche mit Patte und verdeckten Druckknöpfen
- + 1 nach innen und außen verstärkte Maßstabtasche mit Patte und verdeckten Druckknöpfen
- + im Schlitz Reißverschluss
- + 2 Seitenverschlüsse mit Jeansknopf, Druckknopf und Keil
- + Knietaschen mit Klett, für Kniepolster



Maßstabtasche

Knietaschen außen in Naht mitgefasst



Beintasche

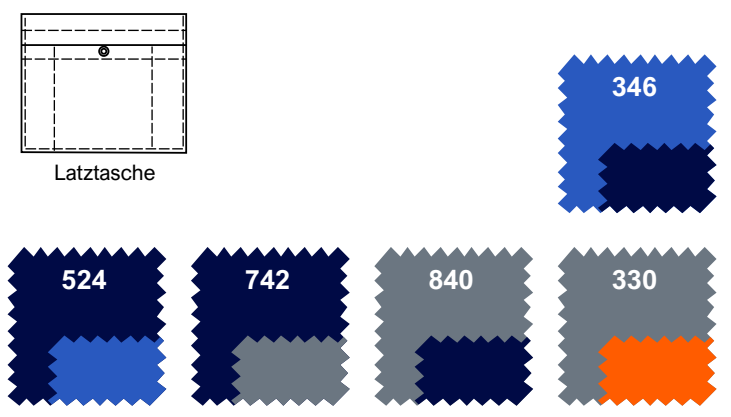
Gesäßtasche

- + Größen: 44 - 66  
90 - 114  
22 - 33

+ Pflege:

+ Farben:

Grundfarbe:	royal	marine	marine	grau	grau
Besatzfarbe:	marine	royal	grau	marine	orange
	(346)	(524)	(742)	(840)	(330)



+ Material: 52% Baumwolle / 37% Modacryl / 10% Viskose / 1% Antistatikkfaser, 430 g/m<sup>2</sup>

Schutzkleidung  
Schutz gegen  
Hitze und Flammen



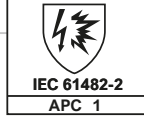
Schutzkleidung  
Schweißen und  
verwandte Verfahren



Schutzkleidung  
Elektrostatische  
Eigenschaften



Schutzkleidung  
Thermische Gefahren  
eines Lichtbogens



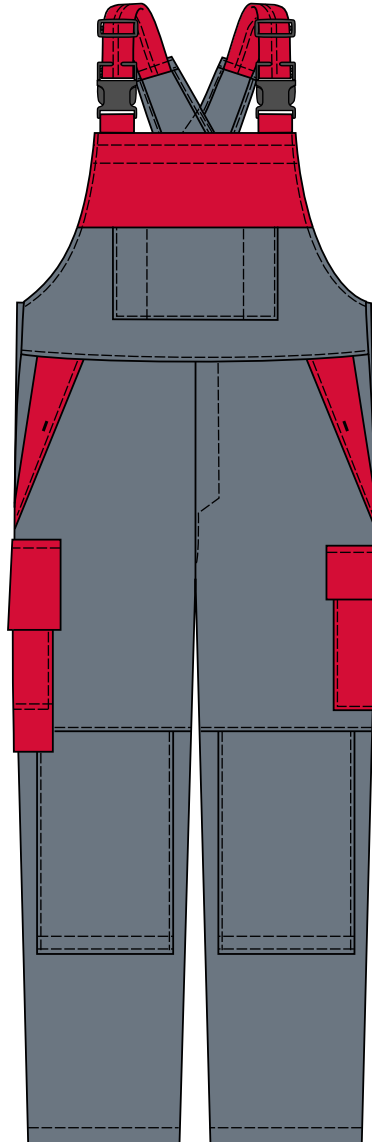
teamdress®

# Latzhose - Gießerei

Art. 6102 777



FARBEN AUF ANFRAGE



+ Material: 52% Baumwolle / 37% Modacryl / 10% Viskose / 1% Antistatikfaser, 430 g/m<sup>2</sup>