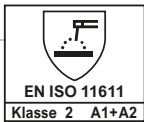


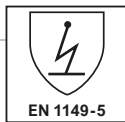
Schutzkleidung
Schutz gegen
Hitze und Flammen



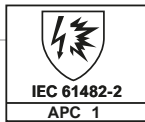
Schutzkleidung
Schweißen und
verwandte Verfahren



Schutzkleidung
Elektrostatische
Eigenschaften



Schutzkleidung
Thermische Gefahren
eines Lichtbogens



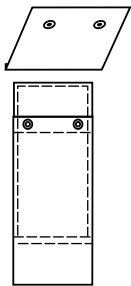
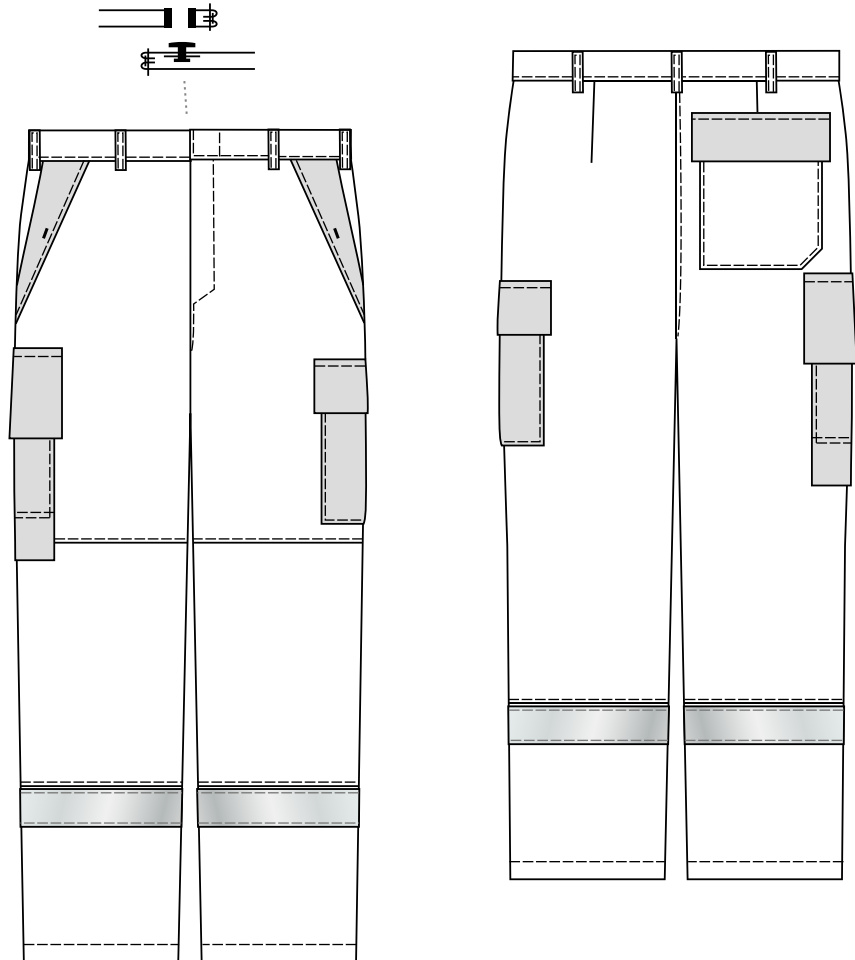
teamdress®

Bundhose - Gießerei

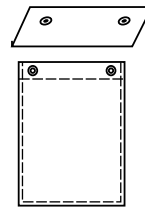
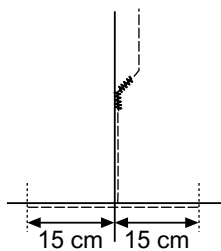
Art. 6101 311



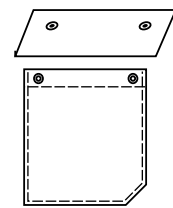
- + 7 Gürtelschlaufen
- + Bundverschluss mit verdecktem Jeansknopf
- + im Schlitz Reißverschluss
- + 2 Seitentaschen mit verdecktem Druckknopf
- + 1 Gesäßtasche mit Patte und verdeckten Druckknöpfen
- + 1 Beintasche mit Patte und verdeckten Druckknöpfen
- + 1 nach innen und außen verstärkte Maßstabtasche mit Patte und verdeckten Druckknöpfen
- + Beine mit je 1 Reflexstreifen



Maßstabtasche



Beintasche



Gesäßtasche

- + Größen: 44 - 66
90 - 114
22 - 33

- + Pflege:



- + Farben:

Grundfarbe:	royal	marine	marine	grau	grau
Besatzfarbe:	marine	royal	grau	marine	orange
	(346)	(524)	(742)	(840)	(330)



- + Material: 52% Baumwolle / 37% Modacryl / 10% Viskose / 1% Antistatikfaser, 430 g/m²