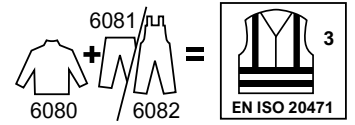


teamdress®

ATPV vom Gewebe: 18 cal/cm<sup>2</sup>

# Jacke HighVis Multinorm

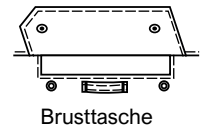
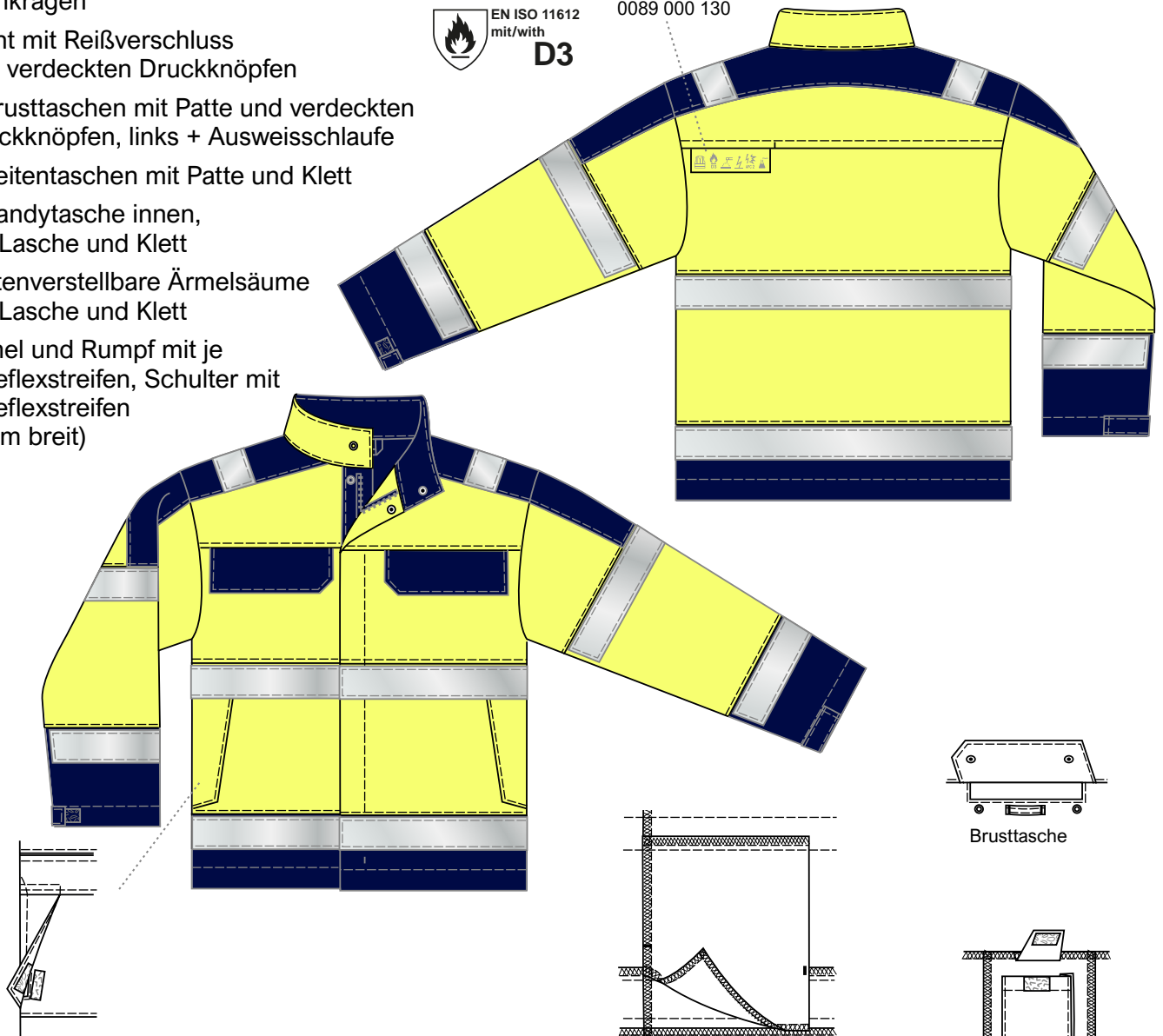
Art. 6080, Farbe 911



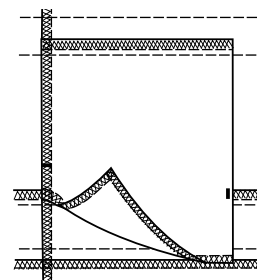
- + Knöpfe und Reißverschlüsse aus Kunststoff
- + Stehkragen
- + Front mit Reißverschluss und verdeckten Druckknöpfen
- + 2 Brusttaschen mit Patte und verdeckten Druckknöpfen, links + Ausweisschlaufe
- + 2 Seitentaschen mit Patte und Klett
- + 1 Handytasche innen, mit Lasche und Klett
- + weitenverstellbare Ärmelsäume mit Lasche und Klett
- + Ärmel und Rumpf mit je 2 Reflexstreifen, Schulter mit 1 Reflexstreifen (5 cm breit)



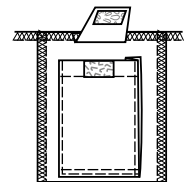
0089 000 130



Brusttasche



Taschenbeutel ist lose  
Reflexstreifen können leicht  
getauscht werden



Brusttinnentasche

+ Größen: 44 - 66  
94 - 114

+ Pflege:



+ Farben:

warngelb / marine



+ Material: 52% Baumwolle / 22% Modacryl / 19% Viskose / 6% Para-Aramid / 1% Antistatik, 450 g/m<sup>2</sup>