

Schutzkleidung
Schutz gegen
Hitze und Flammen



Schutzkleidung
Schweißen und
verwandte Verfahren



Schutzkleidung
Elektrostatische
Eigenschaften



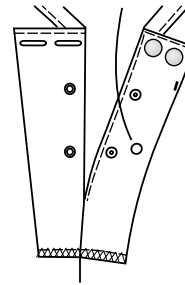
teamdress®

Latzhose

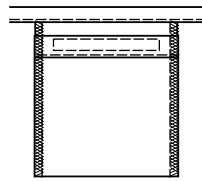
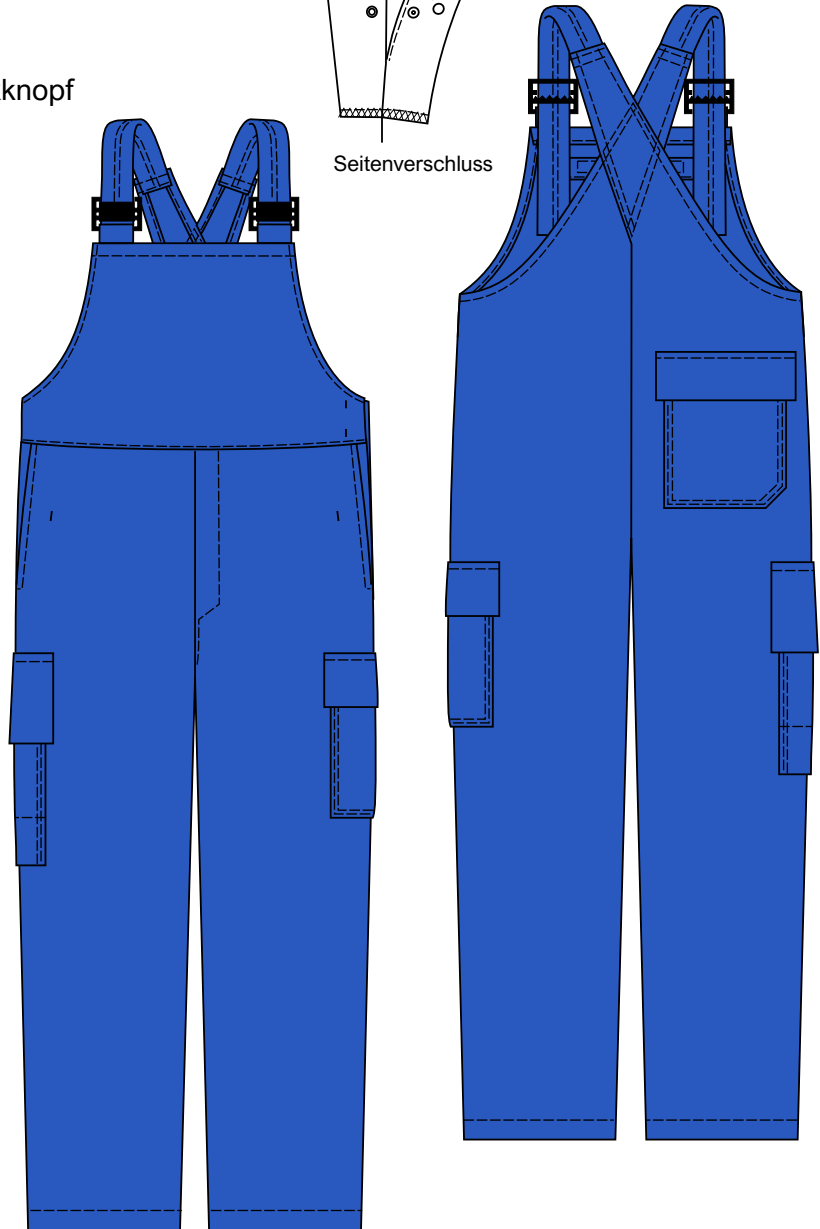
Art. 5202 000

- + verstellbare elastische Träger
- + hochgezogenes Rückenteil
- + 1 Latzinnentasche mit Klett
- + 2 Seitentaschen mit verdecktem Druckknopf
- + 1 Gesäßtasche mit Patte und verdeckten Druckknöpfen
- + 1 Beintasche mit Patte und verdecktem Druckknopf
- + 1 nach innen und außen verstärkte Maßstabtasche mit Patte und verdeckten Druckknöpfen
- + 1 weitverstellbarer Seitenverschluss links mit verdeckten Jeansknöpfen und Druckknöpfen
- + im Schlitz Reißverschluss

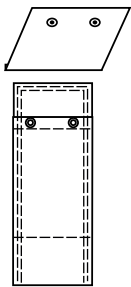
Druckknopf von Seitentasche



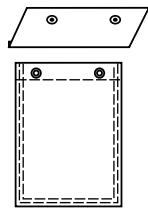
Seitenverschluss



Latzinnentasche
Klett - VT
Flausch - T



Maßstabtasche



Beintasche links

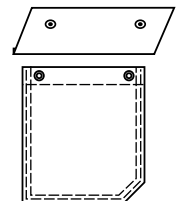
- + Größen: 44 - 66,
90 - 114,
22 - 33

+ Pflege:



+ Farben:

blaugrau	kornblau
(008)	(159)



Gesäßtasche

+ Material: 64% Baumwolle / 35% Polyester / 1% Antistatikfaser, 350 g/m², Proban®