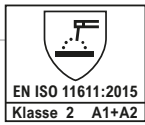


Schutzkleidung  
Schutz gegen  
Hitze und Flammen



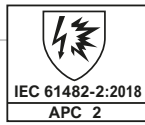
Schutzkleidung  
Schweißen und  
verwandte Verfahren



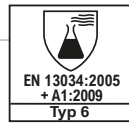
Schutzkleidung  
Elektrostatische  
Eigenschaften



Schutzkleidung  
Thermische Gefahren  
eines Lichtbogens



Schutzkleidung  
Flüssige  
Chemikalien Typ 6



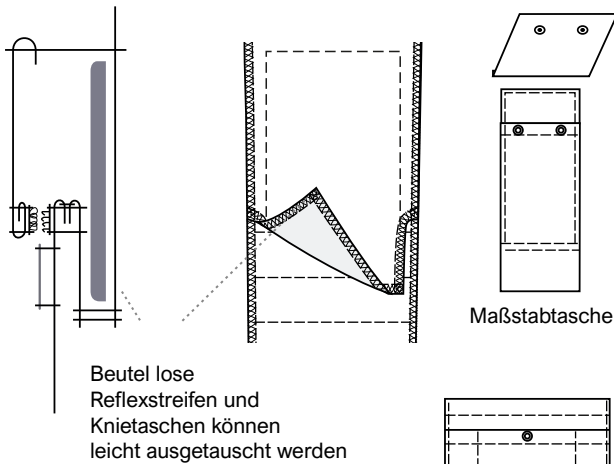
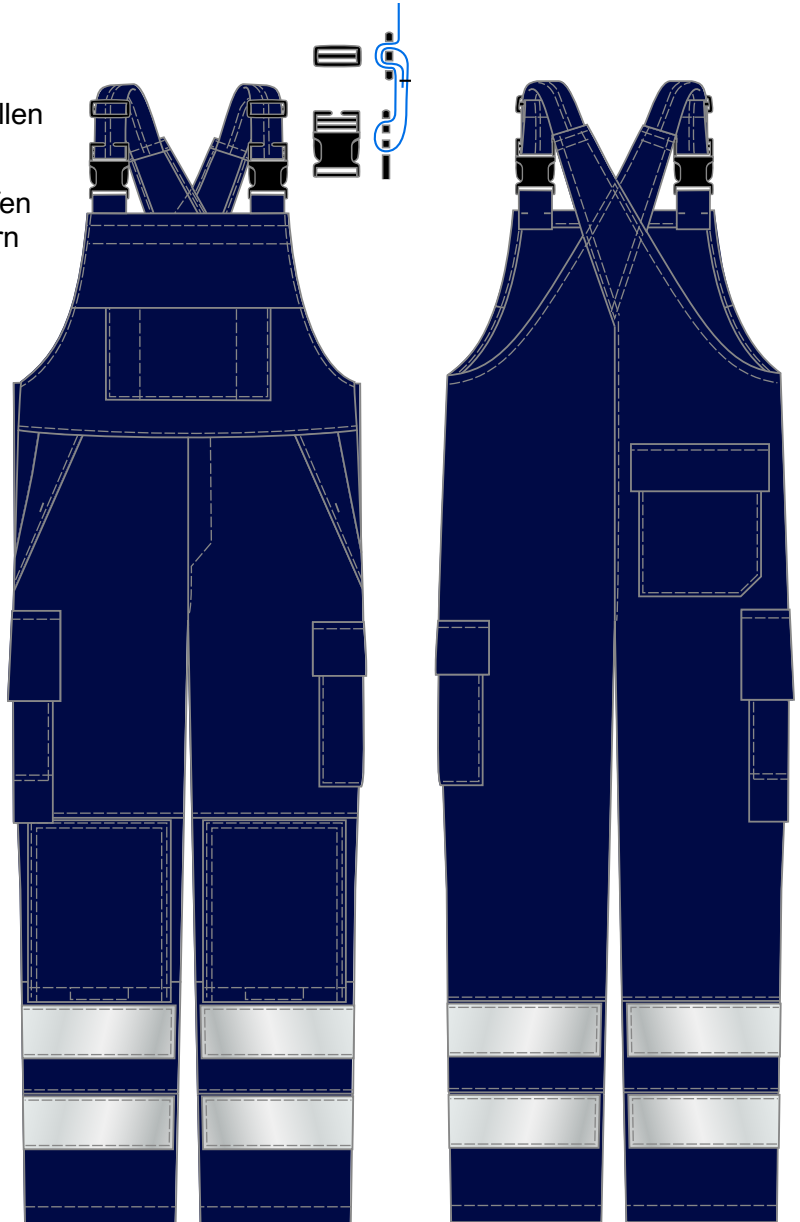
teamdress®

ATPV vom Gewebe: 18 cal/cm²

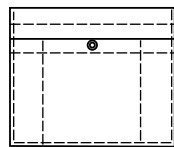
# Latzhose High Multinorm

Art. 5182, Farbe 048

- + Knöpfe und Reißverschlüsse aus Kunststoff
- + verstellbare elastische Träger mit Klappschnallen
- + hochgezogenes Rückenteil
- + 1 große Latztasche mit Patte und Druckknöpfen  
+ aufgesetzte Tasche, seitlich mit 2 Stiffächern
- + 2 Seitentaschen mit verdecktem Druckknopf
- + 1 Gesäßtasche mit Patte  
und verdeckten Druckknöpfen
- + 1 Beintasche mit Patte  
und verdeckten Druckknöpfen  
+ innenliegende Handytasche
- + 1 nach innen und außen verstärkte  
Maßstabtasche mit Patte und Druckknöpfen
- + im Schlitz Reißverschluss
- + 2 Seitenverschlüsse mit Knopf,  
Druckknopf und Keil
- + Knietaschen innen mit Klett
- + Beine mit je 2 Reflexstreifen (7 cm breit)



Maßstabtasche



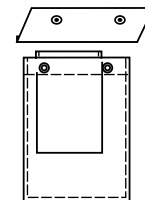
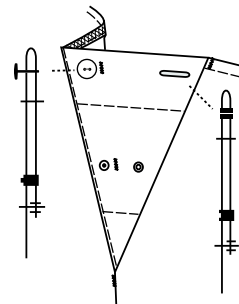
Maßstabtasche

- + Größen: 44 - 66  
94 - 114  
22 - 33

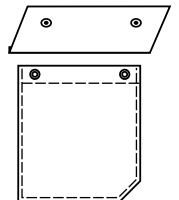
+ Pflege:



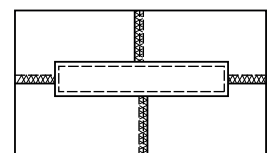
+ Farbe:  
marine



Beintasche  
+ Handytasche



Gesäßtasche



Schrittverstärkung

- + Material: 52% Baumwolle / 22% Modacryl / 19% Viskose /  
6% Para-Aramid / 1% antistatische Fasern, 450 g/m²