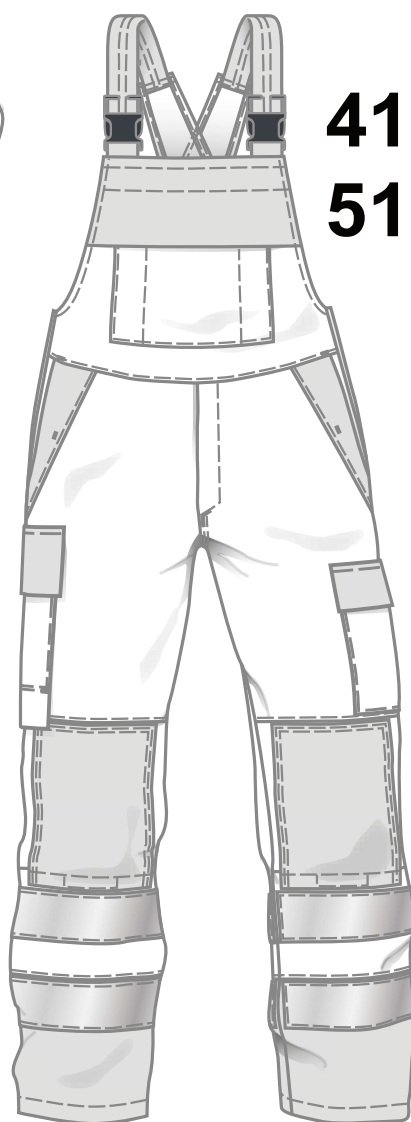
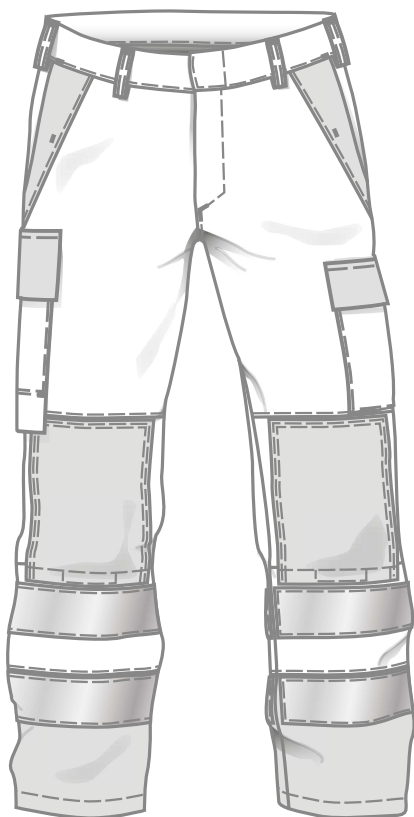


4170
5170



4172
5172

4171
5171




Herstellereinformation


Hersteller: Teamdress Holding GmbH, Brandstücken 27, 22549 Hamburg

 Das Piktogramm in der Kennzeichnung weist darauf hin, dass die Gebrauchsanleitung vor Einsatz der PSA unbedingt zu beachten ist.

 Die Schutzkleidung erfüllt die grundlegenden Anforderungen für Gesundheitsschutz und Sicherheit. Sie entspricht der Kategorie **III** gem. EU-Verordnung 2016/425

Material: 42% Modacryl / 25% Baumwolle / 22% Polyamid / 10% Viskose / 1% Antistatik

EN 13034 	Jacke	4170	mit/ohne Emblem
	Bundhose	4171	mit/ohne Emblem
	Latzhose	4172	nicht zertifiziert nach EN 14404 - Knieschutz

EN 13034 	Jacke	5170	mit/ohne Emblem
	Bundhose	5171	mit/ohne Emblem
	Latzhose	5172	nicht zertifiziert nach EN 14404 - Knieschutz

Gebrauchsanleitung:

Alle Personen, die während der Arbeit oder in ihrer Freizeit möglichen Gefahrensituationen im Verkehr ausgesetzt sind, sollten Warnkleidung tragen. Wichtig sind Warnanzüge ebenfalls in Einsatzbereichen, in denen eine deutliche Erkennbarkeit der Person die Gefahr des Unfalls reduzieren kann. Beispielfhaft zu nennen sind Autobahnen, innerstädtische und Landstraßen, Gleisbereiche der Bahn, Flughäfen und Hafengelände. Die vorliegende Warnkleidung ist hochsichtbar bei Tag durch fluoreszierenden Oberstoff und bei Nacht durch retroreflektierende Streifen. Die persönliche Schutzausrüstung (PSA) ist so konzipiert und hergestellt, dass der Benutzer unter den bestimmungsgemäß und vorhersehbaren Einsatzbedingungen die mit Risiken verbundene Tätigkeit unbehindert ausüben kann und über einen ausreichenden Schutz verfügt. Trotz der aufgeführten Einsatzhinweise liegt die Verantwortung für die eigene Sicherheit in letzter Instanz immer bei dem Träger.

Vor der Auswahl und dem Einsatz der Schutzkleidung ist die Anfertigung einer Gefahrenanalyse zwingend notwendig. Die Analyse hat vor allem Art und Umfang der Risiken am Arbeitsplatz, Arbeitsbedingungen und persönliche Konstitution des Trägers zu beinhalten. Die Lieferung erfolgt nach Ihren Anforderungen.

Bei der Kombination unterschiedlicher Materialqualitäten wurde für die Klassifizierung der Leistungsmerkmale des Erzeugnisses jeweils die niedrigste Leistungsstufe der Materialien zugrunde gelegt.

Bei Kaufentscheidung ohne Durchführung einer umfassenden und effektiven Risikobeurteilung könnten die erzeignisspezifischen Schutzstufen für die Anwender dieser Schutzkleidung für die potenziell am Arbeitsplatz vermutlich anzutreffenden Gefährdungen nicht ausreichend sein.

Warnung:

Die Schutzkleidung ist bestimmungsgemäß zu nutzen und darf keinen Einflüssen ausgesetzt werden, die ihren sicheren Zustand beeinträchtigen können. Verschmutzte Kleidung kann zu einer Reduzierung des Schutzes führen. Die Bekleidung muss als Anzug getragen werden - bestehend aus Latz- oder Bundhose mit Jacke. Die Jacke ist geschlossen zu tragen. Jede weitere Sicherheitskleidung muss der identischen Sicherheitsnorm entsprechen. Vor jedem Tragen ist darauf zu achten, dass keine Beschädigung der Bekleidung vorliegt. Das An- und Ablegen anderer Teile der PSA, z. B. Handschuhe und Stiefel, sollten ohne Schwierigkeiten möglich sein.

Anbringung von Emblemen nur nach Absprache mit dem Hersteller möglich

