

Schutzkleidung
Schutz gegen
Hitze und Flammen



Schutzkleidung
Schweißen und
verwandte Verfahren



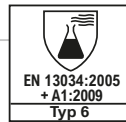
Schutzkleidung
Elektrostatische
Eigenschaften



Schutzkleidung
Thermische Gefahren
eines Lichtbogens



Schutzkleidung
Flüssige
Chemikalien Typ 6



teamdress®

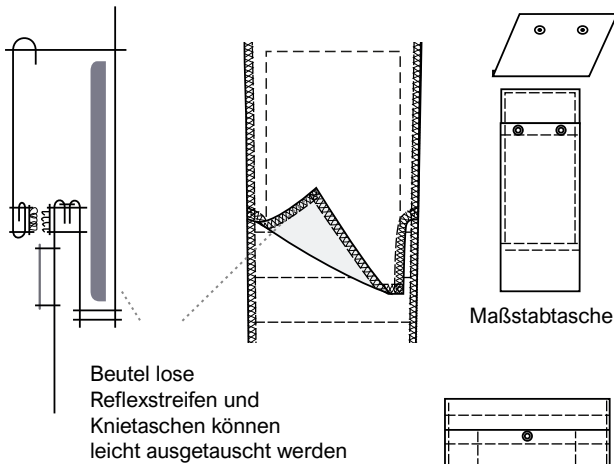
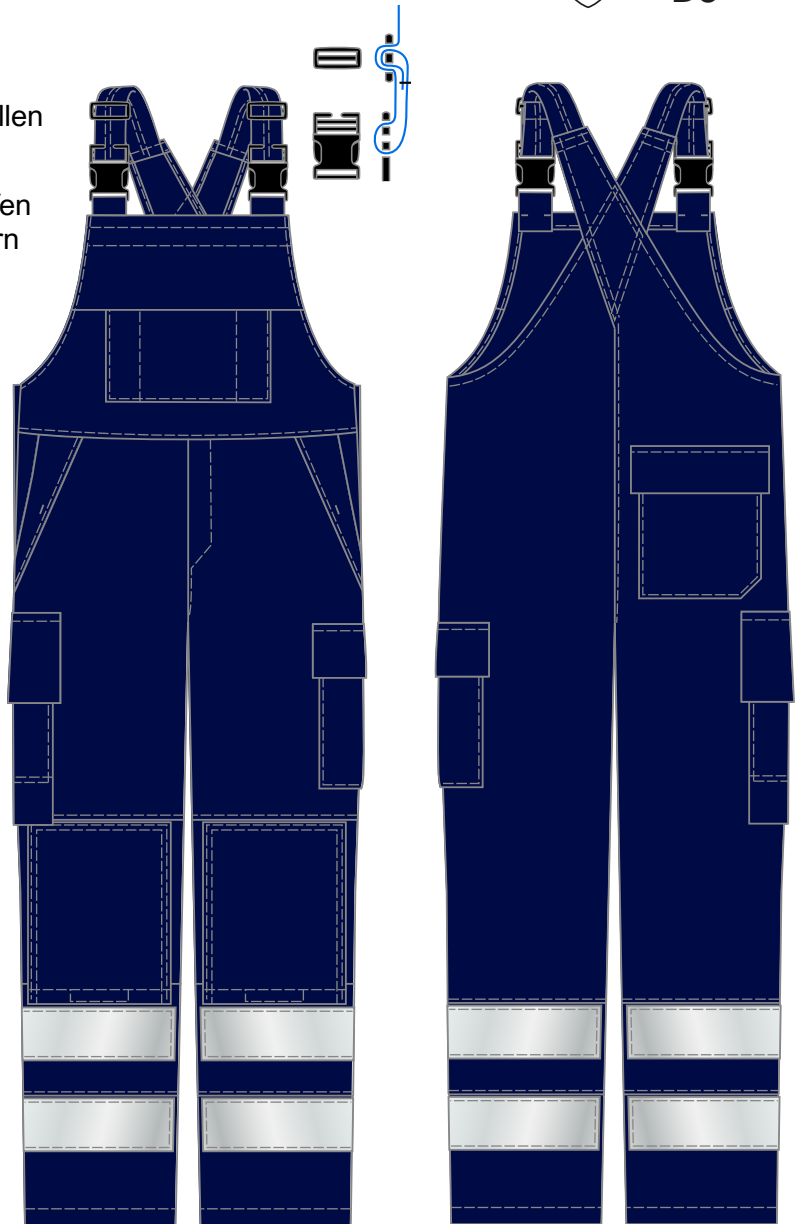
ATPV vom Gewebe: 18 cal/cm²

Latzhose High Multinorm

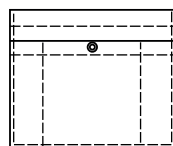
Art. 4082, Farbe 048



- + Knöpfe und Reißverschlüsse aus Kunststoff
- + verstellbare elastische Träger mit Klappschnallen
- + hochgezogenes Rückenteil
- + 1 große Latztasche mit Patte und Druckknöpfen
+ aufgesetzte Tasche, seitlich mit 2 Stiffächern
- + 2 Seitentaschen mit verdecktem Druckknopf
- + 1 Gesäßtasche mit Patte und verdeckten Druckknöpfen
- + 1 Beintasche mit Patte und verdeckten Druckknöpfen
+ innenliegende Handytasche
- + 1 nach innen und außen verstärkte Maßstabtasche mit Patte und Druckknöpfen
- + im Schlitz Reißverschluss
- + 2 Seitenverschlüsse mit Knopf, Druckknopf und Keil
- + Knietaschen innen mit Klett
- + Beine mit je 2 Reflexstreifen (7 cm breit)



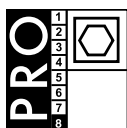
Maßstabtasche



Maßstabtasche

- + Größen: 44 - 66
94 - 114
22 - 33

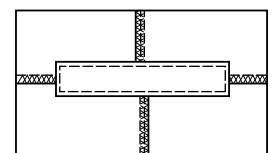
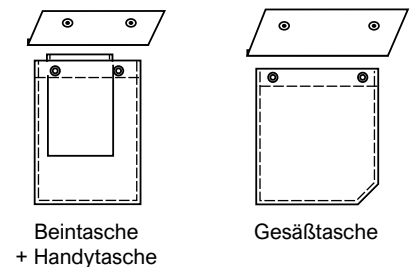
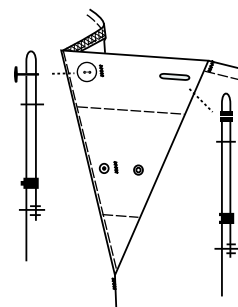
+ Pflege:



048

+ Farbe:
marine

- + Material: 52% Baumwolle / 22% Modacryl / 19% Viskose /
6% Para-Aramid / 1% antistatische Fasern, 450 g/m²



Schrittverstärkung