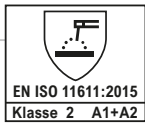


Schutzkleidung
Schutz gegen
Hitze und Flammen



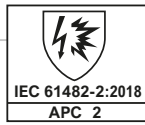
Schutzkleidung
Schweißen und
verwandte Verfahren



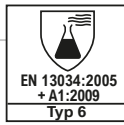
Schutzkleidung
Elektrostatische
Eigenschaften



Schutzkleidung
Thermische Gefahren
eines Lichtbogens



Schutzkleidung
Flüssige
Chemikalien Typ 6



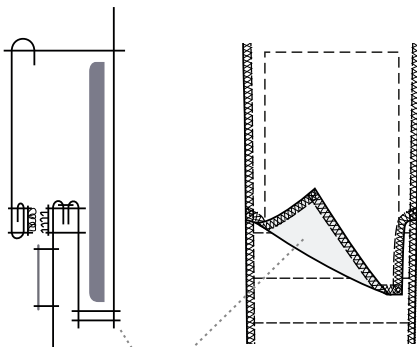
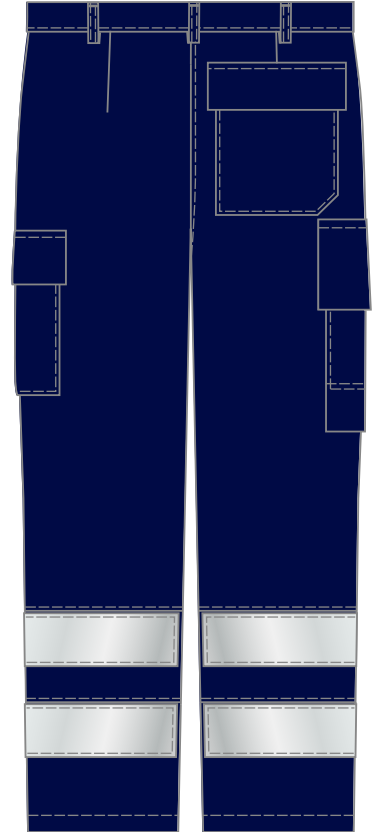
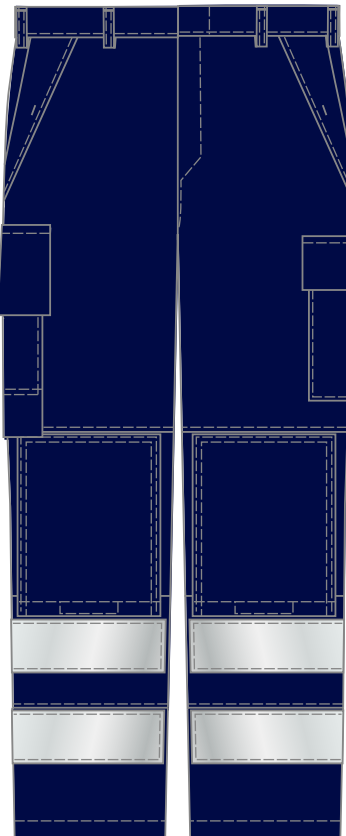
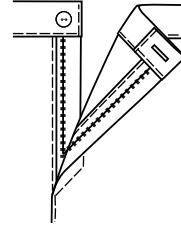
teamdress®

ATPV vom Gewebe: 18 cal/cm²

Bundhose High Multinorm

Art. 4081, Farbe 048

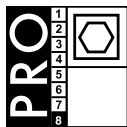
- + Knöpfe und Reißverschlüsse aus Kunststoff
- + 7 Gürtelschlaufen
- + Bundverschluss mit verdecktem Kunststoffknopf
- + im Schlitz Reißverschluss
- + 2 Seitentaschen mit Knopf
- + 1 Gesäßtasche mit Patte und verdeckten Druckknöpfen
- + 1 Beintasche mit Patte und verdeckten Druckknöpfen
+ innenliegende Handytasche
- + 1 nach innen und außen verstärkte Maßstabtasche mit Patte und verdeckten Druckknöpfen
- + Knietaschen mit Klett
- + Beine mit je 2 Reflexstreifen (7 cm breit)



Beutel lose
Reflexstreifen und
Knietaschen können
leicht ausgetauscht werden

- + Größen: 44 - 66
94 - 114
22 - 33

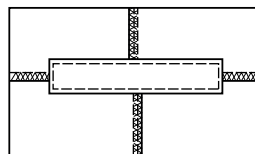
+ Pflege:



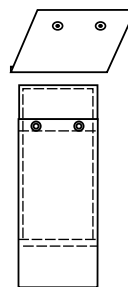
+ Farbe:
marine



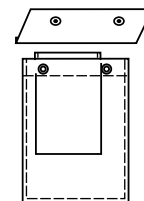
- + Material: 52% Baumwolle / 22% Modacryl / 19% Viskose /
6% Para-Aramid / 1% antistatische Fasern, 450 g/m²



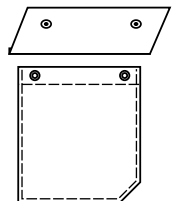
Schrittverstärkung



Maßstabtasche



Beintasche
+ Handytasche



Gesäßtasche