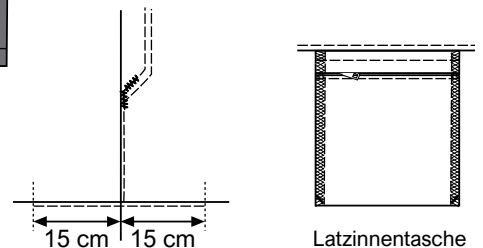
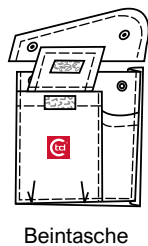
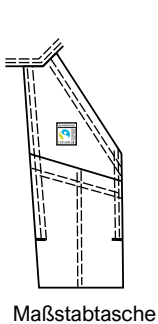
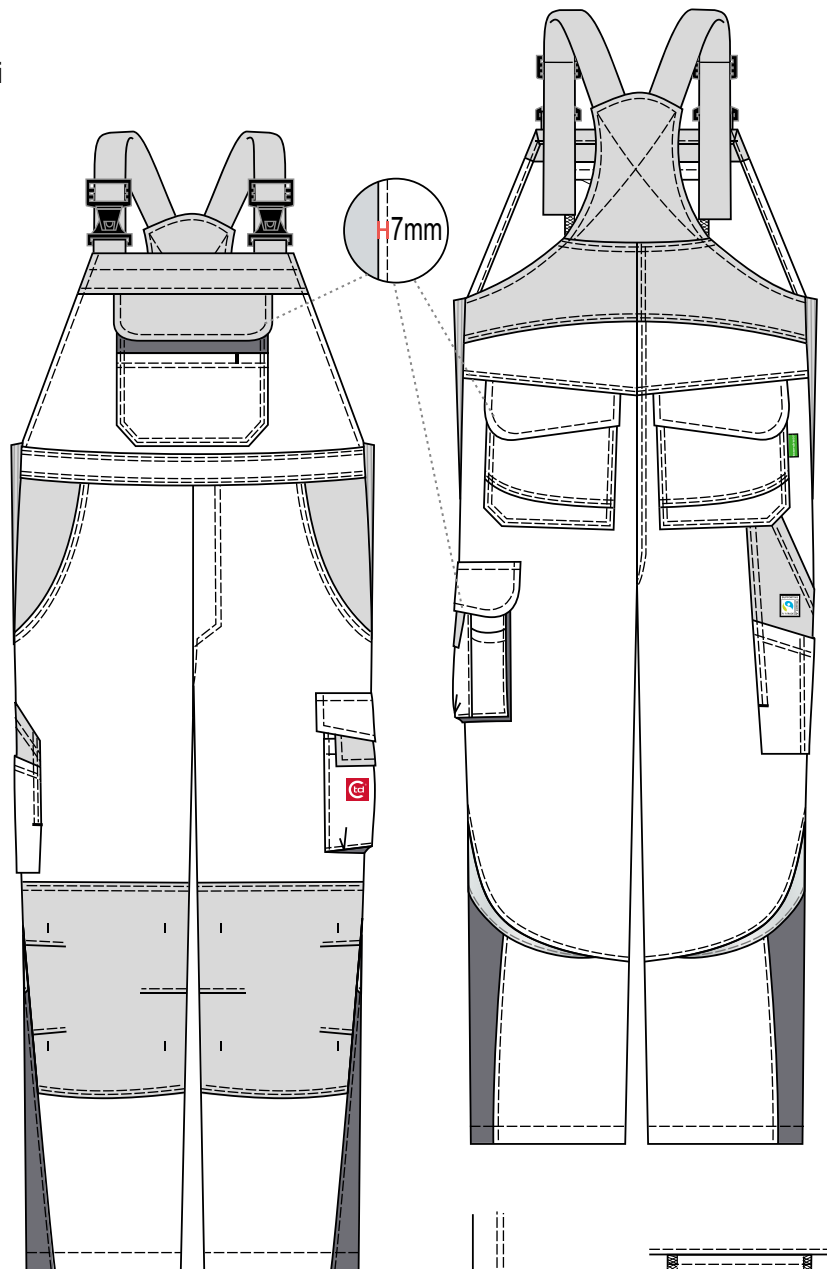


# Latzhose - ecoRover

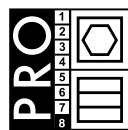
Art. 3502

- + verstellbare elastische Träger aus Gummi mit Fixlockschnallen
- + hochgezogenes Rückenteil
- + 1 Latztasche mit Patte und verdeckten Druckknöpfen + aufgesetzte Tasche mit Stiftöffnung
- + 1 Latzinnentasche mit Reißverschluss
- + 2 Seitentaschen
- + 2 Gesäßtaschen mit Patte und verdeckten Druckknöpfen
- + 1 Maßstabtasche + aufgesetzte Tasche mit Unterteilung
- + 1 Beintasche (Blasebalg) mit Patte und verdeckten Druckknöpfen + Handytasche (Blasebalg) mit Lasche und Klett
- + seitliche Stretcheinsätze
- + im Schlitz Reißverschluss
- + Knietaschen aus Cordura mit Klett
- + Reflexeinsatz an Hinterhose



- + Größen: 44 - 66  
94 - 114  
23 - 30

+ Pflege:



+ Farben:

Grundfarbe:	marine	grün	rot	schwarz
Besatzfarben:	schwarz	schwarz	schwarz	grau
	blau	grau	grau	grau
	(939)	(605)	(597)	(988)



ca. 32 PET Flaschen werden für eine Latzhose recycelt



- + Material: 65% Polyester (recycelt) / 35% Baumwolle (Fairtrade), 245 g/m²

0419000400

www.g-k.eu/teamdress