

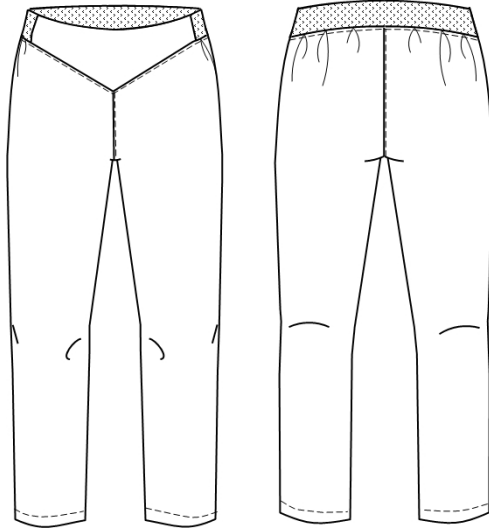


Damenhose Bi-Stretchgewebe
2437 386 01

Modell/Form : 2437

Preis: Stand 08/2019

Modellskizze:



Bezeichnung: Damenhose

Modellbeschreibung:

Komfort Stretchhose, 2-Wege Stretchgewebe, körpernah geschnitten, Hinterhose mit Gummizug, Vorderhosensattel

Bitte beachten Sie, dass dieses Gewebe beim Waschen in der Länge einläuft – vor dem Kürzen erst waschen!

Qualitäten: 72%BW, 23%PA, 5%Elasthan

Größenlauf: XS – 3XL

Pflegeanleitung/Waschanleitung:
entsprechend Oberstoff – siehe technisches Datenblatt

Materialien:

Oberstoff entsprechend Kundenwunsch, siehe Gewebequalitäten, die Farbkombinationen sind im Einzelfall entsprechend Verfügbarkeit festzulegen. Bei PSA ist ggf. eine neue Zertifizierung notwendig, die mit zusätzlichen Kosten verbunden ist. Die eingesetzten Materialien haben alle EU Ursprung (IT,FR,GB,DE,SP). Bei Bedarf können ÖkoTex und Materialnachweise eingesehen werden.

Die Fertigung erfolgt in der EU.

| Maßtabelle | Körpermasse (Maßangaben in cm) | | | | | | | | | |
|--------------------|--------------------------------|-------|---------|---------|---------|---------|---------|---------|---------|--|
| | XS | S | M | L | XL | XXL | 3XL | 4XL | 5XL | |
| Unisex | | | | | | | | | | |
| Doppelgrößen Damen | 32/34 | 36/38 | 40/42 | 44/46 | 48/50 | 52/54 | 56/58 | 60/62 | 64/66 | |
| Brustumfang | 76-80 | 84-88 | 92-96 | 100-104 | 110-116 | 122-128 | 134-140 | 146-152 | 158-169 | |
| Taillenumfang | 60-64 | 68-72 | 76-80 | 84-88 | 94-100 | 106-114 | 120-127 | 133-139 | 145-151 | |
| Gesäßumfang | 84-90 | 94-97 | 100-104 | 106-108 | 114-119 | 124-129 | 134-139 | 144-149 | 154-159 | |
| Übergrößenzuschlag | | | | | 10% | 15% | 20% | 20% | 30% | |
| | | | | | | | | | | |
| | | | | | | | | | | |
| | | | | | | | | | | |
| | | | | | | | | | | |
| | | | | | | | | | | |

Benneckenstein, den 02. Sep. 2019

Beb Carl O. Liebetruh GmbH

mailto: info@beb.eu

Internet: <http://www.beb.eu>