

Kurzname: DAMENKASACK

Standardaufmachung : BEB
Kollektion : Beb Carl O. Liebetruth

BEB
Modellnummer: 2373-142

Referenzmodelle:: 941/920

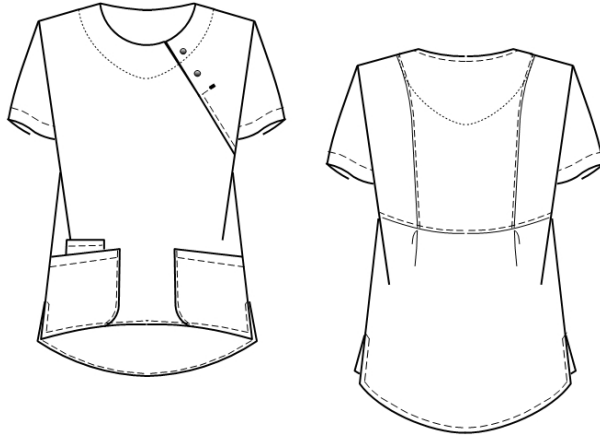
Fertigmaßtabellennummer : 2373

Warengruppennummer: 62114310
Damenkasack

Artikelgewicht (pro Stk): 264 g

Größenskala: 30
30 Unisex XXS..6XL

Schnittnummer (CAD): 2373
Ausnutzungstabelle(CAD): DK-941
Arbeitsbereich (CAD): Damenkasack



Damenkasack - Stretchgewebe
150g/m², 49%BW, 48%PES, 3%EOL
Damenkasack

29.03 Bezeichnung angepasst, Anne

Artikelbeschreibung

Damenschlupfkasack mit kurzem Arm
Halsausschnitt mit Druckern
Rücken geteilt leicht tailliert
2 Seitentaschen
1 Handytasche
abgerundeter Saum mit längerem Rücken und Seitenschlitzen

49% Baumwolle/cotton
48% Polyester/polyester
3% Elastolefin/elastofin

