



**Damenkasack Stretchgewebe**

2369 142 41 petrol  
 2369 142 49 lila  
 2369 142 59 apple

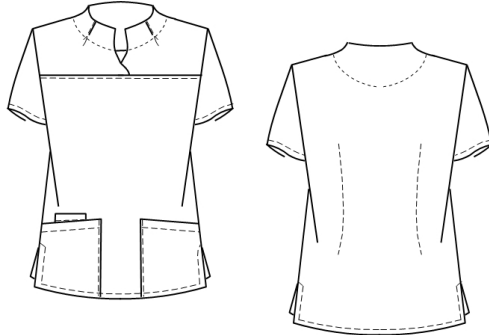
Modell/Form :

2369

Preis:

Stand 08/2019

**Modellskizze:**



**Bezeichnung:** Damen - Schlupfkasack

**Modellbeschreibung:**

Damenschlupfkasack mit kurzem Arm, modisch angeschnittener Stehkragen, Rücken leicht tailliert, 2 Seitentaschen, 1 Handytasche, gerader Saum mit Seitenschlitzen

**Qualitäten:** 48%PES, 49%BW, 3%EOL, 150 g/m<sup>2</sup>

**Größenlauf:** XS – 5XL

**Pflegeanleitung/Waschanleitung:**

entsprechend Oberstoff – siehe technisches Datenblatt

**Materialien:**

Oberstoff entsprechend Kundenwunsch, siehe Gewebequalitäten, die Farbkombinationen sind im Einzelfall entsprechend Verfügbarkeit festzulegen. Bei PSA ist ggf. eine neue Zertifizierung notwendig, die mit zusätzlichen Kosten verbunden ist. Die eingesetzten Materialien haben alle EU Ursprung (IT,FR,GB,DE,SP). Bei Bedarf können ÖkoTex und Materialnachweise eingesehen werden.

**Die Fertigung erfolgt in der EU.**

Maßtabelle	Körpermasse (Maßangaben in cm)									
	XS	S	M	L	XL	XXL	3XL	4XL	5XL	
Unisex										
Doppelgrößen Damen	32/34	36/38	40/42	44/46	48/50	52/54	56/58	60/62	64/66	
Brustumfang	76-80	84-88	92-96	100-104	110-116	122-128	134-140	146-152	158-169	
Taillenumfang	60-64	68-72	76-80	84-88	94-100	106-114	120-127	133-139	145-151	
Gesäßumfang	84-90	94-97	100-104	106-108	114-119	124-129	134-139	144-149	154-159	
Übergrößenzuschlag					10%	15%	20%	20%	30%	

Benneckenstein, den 02. Sep. 2019

Beb Carl O. Liebetruh GmbH

mailto: [info@beb.eu](mailto:info@beb.eu)

Internet: <http://www.beb.eu>