



Damenkasack Stretchgewebe
2369 091 01 weiß

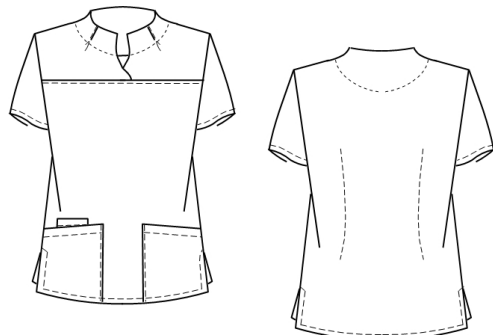
Modell/Form :

2369

Preis:

Stand 08/2019

Modellskizze:



Bezeichnung: Damen - Schlupfkasack

Modellbeschreibung:

Damenschlupfkasack mit kurzem Arm, modisch angeschnittener Stehkragen, Rücken leicht tailliert, 2 Seitentaschen, 1 Handytasche, gerader Saum mit Seitenschlitzen

Qualitäten: 65%PES, 32%BW, 3%EOL, 215 g/m²

Größenlauf: XS – 5XL

Pflegeanleitung/Waschanleitung:
entsprechend Oberstoff – siehe technisches Datenblatt

Materialien:

Oberstoff entsprechend Kundenwunsch, siehe Gewebequalitäten, die Farbkombinationen sind im Einzelfall entsprechend Verfügbarkeit festzulegen. Bei PSA ist ggf. eine neue Zertifizierung notwendig, die mit zusätzlichen Kosten verbunden ist. Die eingesetzten Materialien haben alle EU Ursprung (IT,FR,GB,DE,SP). Bei Bedarf können ÖkoTex und Materialnachweise eingesehen werden.

Die Fertigung erfolgt in der EU.

Maßtabelle	Körpermasse (Maßangaben in cm)										
	XS	S	M	L	XL	XXL	3XL	4XL	5XL		
Unisex											
Doppelgrößen Damen	32/34	36/38	40/42	44/46	48/50	52/54	56/58	60/62	64/66		
Brustumfang	76-80	84-88	92-96	100-104	110-116	122-128	134-140	146-152	158-169		
Taillenumfang	60-64	68-72	76-80	84-88	94-100	106-114	120-127	133-139	145-151		
Gesäßumfang	84-90	94-97	100-104	106-108	114-119	124-129	134-139	144-149	154-159		
Übergrößenzuschlag					10%	15%	20%	20%	30%		

Benneckenstein, den 02. Sep. 2019

Beb Carl O. Liebetruth GmbH

mailto: info@beb.eu

Internet: <http://www.beb.eu>