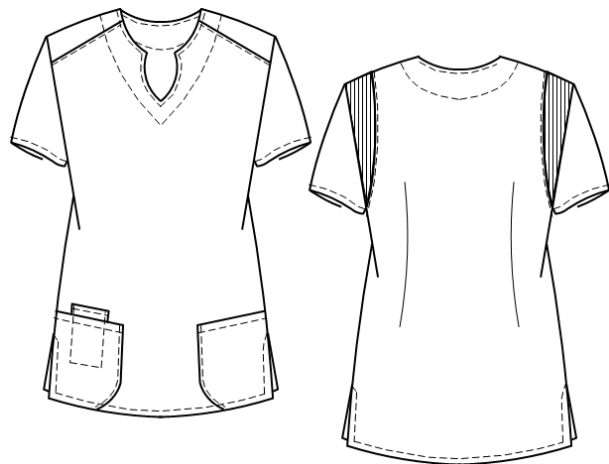


Kurzname: DAMENKASACK

Standardaufmachung : BEB
Kollektion : Beb Carl O. Liebetruth



Damenkasack - Stretcheinsatz
195g/m², 65%PES, 35%BW
Damenkasack

Artikelbeschreibung

Damenschlupfkasack mit kurzen Arm
Stretcheinsatz im Rücken zur besseren Bewegungsfreiheit
elegant geschwungener Halsausschnitt
2x Seitentaschen, eine Seite abgerundet
1x Handytasche
Taschen farbig geriegelt
Seitenschlitze zur besseren Bewegungsfreiheit

65% Polyester/polyester
35% Baumwolle/cotton

BEB
Modellnummer: 2139-386

Referenzmodelle:: 941/2382

Fertigmaßtabellennummer : 2139

Warengruppennummer: 62114310
Damenkasack

Artikelgewicht (pro Stk): 453 g

Größenskala: 30
30 Unisex XXS..6XL

Schnittnummer (CAD): 2139
Ausnutzungstabelle(CAD): DK-2382
Arbeitsbereich (CAD): Damenkasack

