

ARTIKELPASS
Modellnummer: 941-473
Basisgröße: L

Kurzname: KASACK

Standardaufmachung : BEB
Kollektion : Beb Carl O. Liebetruth

BEB
Modellnummer: 941-473

Referenzmodelle:: 941

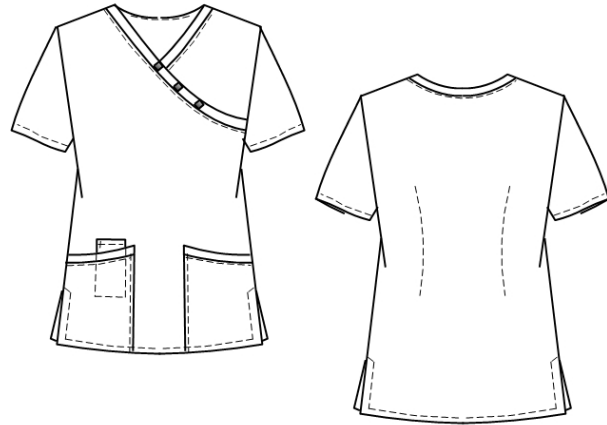
Fertigmaßtabellennummer : 941

Warengruppennummer: 62114310
Damenkasack

Artikelgewicht (pro Stk): 309 g

Größenskala: 30
30 Unisex XXS..6XL

Schnittnummer (CAD): 941
Schnittvariante (CAD): 000
Ausnutzungstabelle(CAD): DK-941
Arbeitsbereich (CAD): Damenkasack



FALANO
Hygiene Warenvertriebsges.mBH
49377 Vechta-Langfoerden

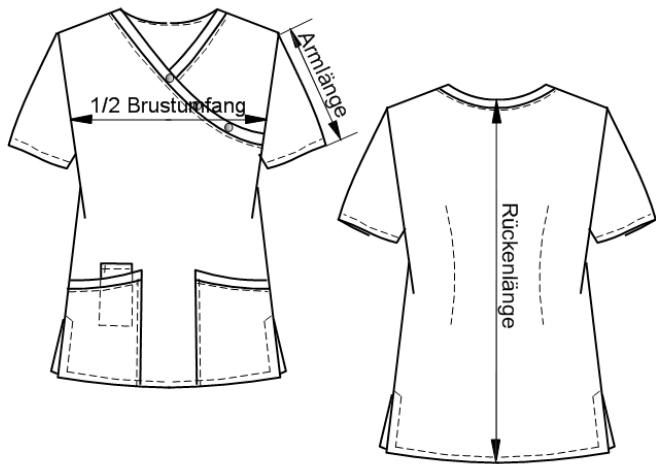
Damenkasack
180g/m², 50%BW, 50%PES
Damenkasack

Artikelbeschreibung

Schlupfkasack
Vorderteilblende mit DK
2x Seitentasche mit Handytasche
leicht tailliert

50% Baumwolle
50% Polyester





Mass-Strecke	Maß der MusterGR	XS	S	M	L	XL	XXL	3XL	4XL	5XL
10 BU Brustumfang	54,00	46,0	50,0	54,0	58,0	62,0	68,0	74,0	80,0	86,0
20 RL Rückenlänge	71,00	68,0	68,5	70,5	71,0	73,0	73,5	75,5	76,0	76,0
30 AL Armlänge	24,00	23,0	23,5	24,0	24,5	25,0	26,0	26,5	27,0	28,0

Bemerkung:
Beb