

**ARTIKELPASS**  
Modellnummer: 941-473  
Basisgröße: L

**Kurzname: KASACK**

Standardaufmachung : BEB  
Kollektion : Beb Carl O. Liebetruth

**BEB**  
**Modellnummer: 941-473**

Referenzmodelle:: 941

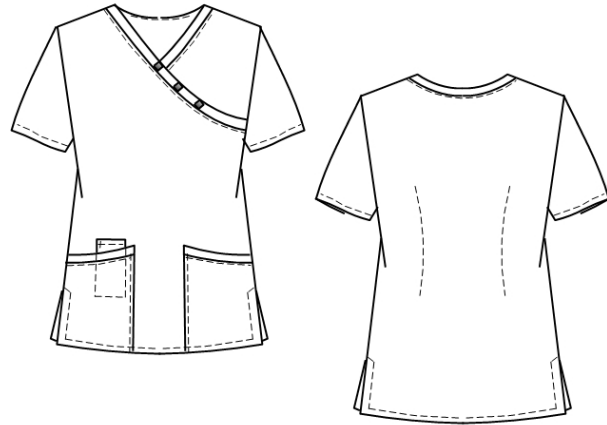
**Fertigmaßtabellennummer : 941**

Warengruppennummer: 62114310  
Damenkasack

Artikelgewicht (pro Stk): 309 g

Größenskala: 30  
30 Unisex XXS..6XL

Schnittnummer (CAD): 941  
Schnittvariante (CAD): 000  
Ausnutzungstabelle(CAD): DK-941  
Arbeitsbereich (CAD): Damenkasack



FALANO  
Hygiene Warenvertriebsges.mBH  
49377 Vechta-Langfoerden

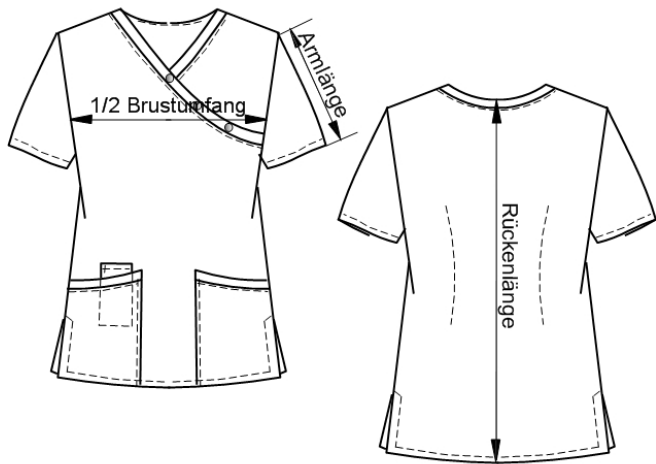
Damenkasack  
180g/m², 50%BW, 50%PES  
Damenkasack

Artikelbeschreibung

Schlupfkasack  
Vorderteilblende mit DK  
2x Seitentasche mit Handytasche  
leicht tailliert

**50% Baumwolle**  
**50% Polyester**





Mass-Strecke	Maß der MusterGR	XS	S	M	L	XL	XXL	3XL	4XL	5XL
10 BU Brustumfang	54,00	46,0	50,0	54,0	58,0	62,0	68,0	74,0	80,0	86,0
20 RL Rückenlänge	71,00	68,0	68,5	70,5	71,0	73,0	73,5	75,5	76,0	76,0
30 AL Armlänge	24,00	23,0	23,5	24,0	24,5	25,0	26,0	26,5	27,0	28,0

Bemerkung:

Beb