

ARTIKELPASS
Modellnummer: 941-473
Basisgröße: L

Kurzname: KASACK

Standardaufmachung : BEB
Kollektion : Beb Carl O. Liebetruth

BEB
Modellnummer: 941-473

Referenzmodelle:: 941

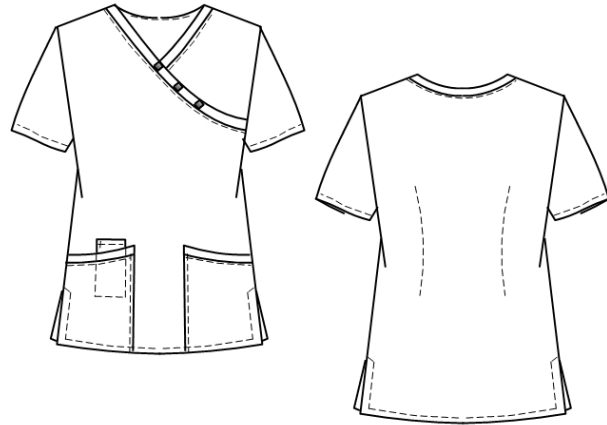
Fertigmaßtabellennummer : 941

Warengruppennummer: 62114310
Damenkasack

Artikelgewicht (pro Stk): 309 g

Größenskala: 30
30 Unisex XXS..6XL

Schnittnummer (CAD): 941
Schnittvariante (CAD): 000
Ausnutzungstabelle(CAD): DK-941
Arbeitsbereich (CAD): Damenkasack



FALANO
Hygiene Warenvertriebsges.mBH
49377 Vechta-Langfoerden

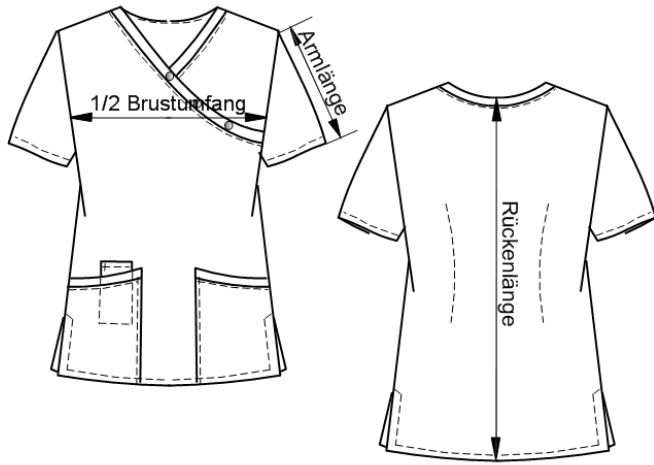
Damenkasack
180g/m², 50%BW, 50%PES
Damenkasack

Artikelbeschreibung

Schlupfkasack
Vorderteilblende mit DK
2x Seitentasche mit Handytasche
leicht tailliert

50% Baumwolle
50% Polyester





| Mass-Strecke | Maß der MusterGR | XS | S | M | L | XL | XXL | 3XL | 4XL | 5XL |
|-------------------|------------------|------|------|------|------|------|------|------|------|------|
| 10 BU Brustumfang | 54,00 | 46,0 | 50,0 | 54,0 | 58,0 | 62,0 | 68,0 | 74,0 | 80,0 | 86,0 |
| 20 RL Rückenlänge | 71,00 | 68,0 | 68,5 | 70,5 | 71,0 | 73,0 | 73,5 | 75,5 | 76,0 | 76,0 |
| 30 AL Armlänge | 24,00 | 23,0 | 23,5 | 24,0 | 24,5 | 25,0 | 26,0 | 26,5 | 27,0 | 28,0 |

Bemerkung:

Beb