



Latzhose Classic

Bestell-Nr. 084 131 4214 grün/schwarz
 084 131 0214 grau/schwarz
 084 131 1213 kornblau/marine

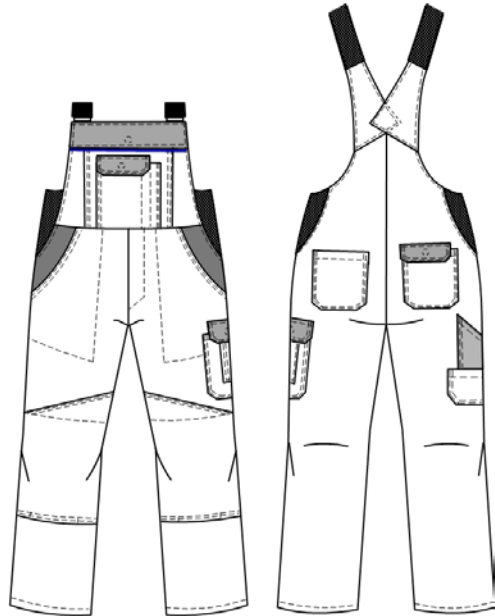
Modell/Form :

084

Preis:

Stand:
 Oktober 2017

Modellskizze:



Bezeichnung: Latzhose für Herren

Modellbeschreibung:

Knieverstärkung aus Oberstoff -unten zum Öffnen,
 Cargotasche mit aufgesetzter Handytasche, doppelte
 Zollstocktasche, Gesäßtaschen mit Patte, Druckknöpfe,
 doppelte Latztasche, Stretcheinsätze, Reflexpaspel

Gewebe: 65% PES,35% CO, 300 g/m²

Größenlauf: 44 – 64, 90 - 114

Pflegeanleitung/Waschanleitung:

für Industrierwäsche geeignet

für Haushaltswäsche gelten folgende Waschsymbole;



Materialien:

Oberstoff entsprechend Kundenwunsch, siehe Gewebequalitäten, die Farbkombinationen sind im Einzelfall entsprechend Verfügbarkeit festzulegen. Die eingesetzten Materialien haben alle EU Ursprung (IT,FR,GB,DE,SP). Bei Bedarf können ÖkoTex und Materialnachweise eingesehen werden.

Individuelle Fertigung in der vom Kunden gewünschten Farbkombination möglich.

Die Fertigung erfolgt in der EU.

Körpermaße	(Maßangaben in cm)											
	44	46	48	50	52	54	56	58	60	62	64	
Normalgröße	44	46	48	50	52	54	56	58	60	62	64	
Brustumfang	88	92	96	100	104	108	112	116	120	124	128	
Taillenumfang	76	80	84	88	92	98	102	108	112	116	120	
Gesäßumfang	96	100	104	108	112	116	119	122	125	128	131	
Schrittlänge	74	76	78	79	80	81	82	83	83	84	84	
<i>Übergrößen</i>							10%	10%	15%	15%	20%	
Kurzgrößen	24	25	26	27	28	29	51	53	55	57	59	61
Brustumfang	96	100	104	108	112	116	100	104	108	112	116	120
Taillenumfang	88	92	96	100	106	110	104	110	114	120	124	130
Gesäßumfang	104	108	112	116	120	124	110	114	118	122	126	130
Schrittlänge	74	76	77	78	79	79	74	75	76	77	78	79
<i>Übergrößen</i>					10%	10%			10%	10%	10%	15%
Langgrößen	90	94	98	102	106	110	114	118				
Brustumfang	88	92	96	100	104	108	112					
Taillenumfang	76	80	84	88	92	96	100					
Gesäßumfang	98	102	106	110	114	118	122					
Schrittnaht	79	80	81	82	83	84	85					
<i>Übergrößen</i>							10%	10%	15%			

Benneckenstein, den 12.10.2017

Beb Carl O. Liebetruth GmbH

mailto: info@beb.eu

Internet: <http://www.beb.eu>