



Sonic



FUX



BLK



EBL



EGN



LIC



NAV



WHT

Das Modell SONIC ist ein ultraleichter geschlossener Schuh aus EVA, der sich hervorragend für den OP eignet, als auch für viele andere Bereiche im Gesundheitsbereich. Dank des federleichten Gewichts spüren Sie kaum, dass Sie Schuhe tragen.

Dieser Clog kann chemisch oder mit UV sterilisiert werden und ist maschinenwaschbar bis 40°.

Die rutschhemmende Laufsohle sorgt für einen festen Halt auf trockenen sowie nassen Böden. Die Oberseite ist geschlossen, um Ihren Fuß zu schützen, aber gleichzeitig sorgen die seitlichen Öffnungen für die nötige Lüftung.

Oxypas is part of the Cortina Group
Cortina NV - Meersbloem Melden 42 - 9700 Oudenaarde, Belgium
E-mail: contact@oxypas.com
Phone: (32) 55 33 44 44 – Fax: (32) 55 33 56 46
Website: www.oxypas.com



Sonic

CE-Norm
Zertifiziert nach CE EN 20347.



Waschbar bis 40°



Chemisch und mit UV
sterilisierbar



Nicht für Autoklaven
geeignet

Achtung: dieses Modell kann
nicht im Autoklaven sterilisiert
werden.



Stoßabsorbierend

Das Material des Schuhs (EVA)
sorgt für eine optimale
Stoßdämpfung.



Ethylvinylacetat (EVA)

Der Schuh ist aus EVA hergestellt. Dieses Material ist wasserabweisend, antibakteriell und antipilz. Es ist sehr leicht, biegsam und beständig gegen Verformung.



Ultraleicht

Ein Schuh wiegt im Durchschnitt 155 Gramm.



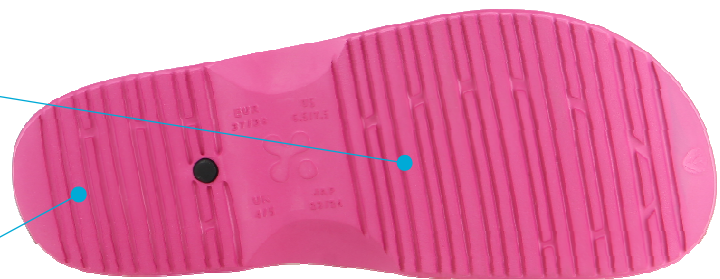
Antistatisch ESD

Der Schuh ist gemäß ESD-Norm (Electro Static Discharge) mit einem antistatischen Einsatz ausgestattet, der statische Aufladung verhindert.



Antislip SRC

Die Laufsohle aus Gummi sorgt für einen festen Halt auf trockenen sowie nassen Böden und ist mit der SRC-Norm konform.



Verwendung

- Ideal fürs OP-Personal: Chirurgen, Pflegefachkräfte, Assistenten, ...
- Um Patienten in die Dusche zu begleiten
- Personal in Krankenhäusern, Seniorenheimen, Pflegeeinrichtungen, Rehazentren, ...
- Pflegepersonal
- Wäschereipersonal
- Reinigungspersonal

Größen

| | | | | | | |
|----|---------|---------|---------|-------|---------|---------|
| EU | 35/36 | 37/38 | 39/40 | 41/42 | 43/44* | 45/46* |
| UK | 2.5/3.5 | 4/5 | 5.5/6.5 | 7/8 | 9/9.5 | 10.5/11 |
| US | 3/4 | 4.5/5.5 | 6.5/7.5 | 8/9 | 10/10.5 | 11.5/12 |

(*) Die Farben Fuchsia und Violett sind nur von Größe 36 bis zum Größe 42 erhältlich.