



Smooth



SMOOTH-EBL



SMOOTH-BLK



SMOOTH-EGN



SMOOTH-FUX



SMOOTH-LIC



SMOOTH-NAV



SMOOTH-WHT

Das Modell SMOOTH ist ein leichter Schuh aus EVA, der sich hervorragend für den OP eignet, als auch für viele andere Bereiche im Gesundheitsbereich.

Das geschlossene Modell garantiert immer trockene Füße. Dieser Clog kann chemisch oder mit UV sterilisiert werden und ist maschinenwaschbar bis 40°.

Die rutschhemmende Laufsohle sorgt für einen festen Halt auf trockenen sowie nassen Böden.

CE-Norm
Zertifiziert nach CE EN 20347.



Waschbar bis 40°



**Chemisch und mit UV
sterilisierbar**



**Nicht für Autoklaven
geeignet**

Achtung: dieses Modell kann
nicht im Autoklaven sterilisiert
werden.



Stoßabsorbierend
Das Material des Schuhs (EVA)
sorgt für eine optimale
Stoßdämpfung.



Ethylvinylacetat (EVA)

Der Schuh ist aus EVA hergestellt. Dieses Material ist
wasserabweisend, antibakteriell und antipilz. Es ist
sehr leicht, biegsam und beständig gegen
Verformung.



Gewicht: 250 Gramm

Ein Schuh wiegt im Durchschnitt 250
Gramm.



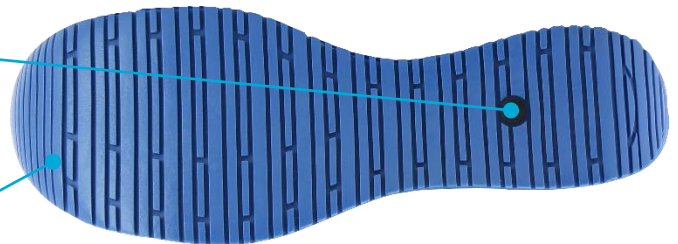
Antistatisch ESD

Der Schuh ist gemäß ESD-Norm
(Electro Static Discharge) mit einem
antistatischen Einsatz ausgestattet,
der statische Aufladung verhindert.



Antislip SRC

Die Laufsohle aus Gummi sorgt für
einen festen Halt auf trockenen
sowie nassen Böden und ist mit der
SRC-Norm konform.



Verwendung

- Ideal fürs OP-Personal: Chirurgen, Pflegefachkräfte, Assistenten, ...
- Um Patienten in die Dusche zu begleiten
- Personal in Krankenhäusern, Seniorenheimen,
Pflegeeinrichtungen, Rehazentren, ...
- Pflegepersonal
- Wäschereipersonal
- Reinigungspersonal

Größen

EU	36	37	38	39	40	41	42	43*	44*	45*	46*
UK	3.5	4	5	5.5	6.5	7	8	9	9.5	10.5	11
US	4	4.5	5.5	6.5	7.5	8	9	10	10.5	11.5	12

(*) Die Farben Fuchsia und Violett sind nur von Größe 36 bis zum Größe 42 erhältlich.