



# Smooth



SMOOTH-EBL



SMOOTH-BLK



SMOOTH-EGN



SMOOTH-FUX



SMOOTH-LIC



SMOOTH-NAV



SMOOTH-WHT

Das Modell SMOOTH ist ein leichter Schuh aus EVA, der sich hervorragend für den OP eignet, als auch für viele andere Bereiche im Gesundheitsbereich.

Das geschlossene Modell garantiert immer trockene Füße. Dieser Clog kann chemisch oder mit UV sterilisiert werden und ist maschinenwaschbar bis 40°.

Die rutschhemmende Laufsohle sorgt für einen festen Halt auf trockenen sowie nassen Böden.

**CE-Norm**  
Zertifiziert nach CE EN 20347.



**Waschbar bis 40°**



**Chemisch und mit UV  
sterilisierbar**



**Nicht für Autoklaven  
geeignet**

Achtung: dieses Modell kann  
nicht im Autoklaven sterilisiert  
werden.



**Stoßabsorbierend**  
Das Material des Schuhs (EVA)  
sorgt für eine optimale  
Stoßdämpfung.



**Ethylvinylacetat (EVA)**

Der Schuh ist aus EVA hergestellt. Dieses Material ist  
wasserabweisend, antibakteriell und antipilz. Es ist  
sehr leicht, biegsam und beständig gegen  
Verformung.



**Gewicht: 250 Gramm**

Ein Schuh wiegt im Durchschnitt 250  
Gramm.



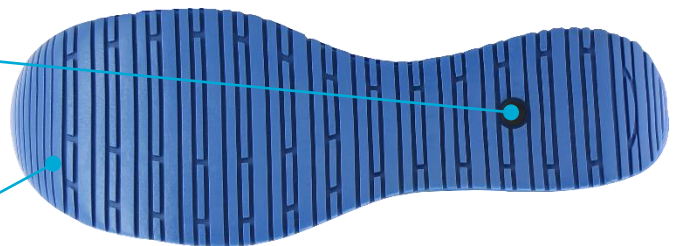
**Antistatisch ESD**

Der Schuh ist gemäß ESD-Norm  
(Electro Static Discharge) mit einem  
antistatischen Einsatz ausgestattet,  
der statische Aufladung verhindert.



**Antislip SRC**

Die Laufsohle aus Gummi sorgt für  
einen festen Halt auf trockenen  
sowie nassen Böden und ist mit der  
SRC-Norm konform.



## Verwendung

- Ideal fürs OP-Personal: Chirurgen, Pflegefachkräfte, Assistenten, ...
- Um Patienten in die Dusche zu begleiten
- Personal in Krankenhäusern, Seniorenheimen, Pflegeeinrichtungen, Rehazentren, ...
- Pflegepersonal
- Wäschereipersonal
- Reinigungspersonal

## Größen

EU	36	37	38	39	40	41	42	43*	44*	45*	46*
UK	3.5	4	5	5.5	6.5	7	8	9	9.5	10.5	11
US	4	4.5	5.5	6.5	7.5	8	9	10	10.5	11.5	12

(\* ) Die Farben Fuchsia und Violett sind nur von Größe 36 bis zum Größe 42 erhältlich.