



SUNNY-LBL



SUNNY-LIC



SUNNY-LGR

Das Modell **SUNNY** ist ein Damensportschuh und ist völlig an die Bedürfnisse der Gesundheitsfachkräfte angepasst worden. Das Obermaterial besteht aus Leder und kann einfach mit einem feuchten Tuch gereinigt werden. Das Innenfutter besteht aus atmungsaktivem Nylon-Mesh. Die Laufsohle ist flexibel und rutschhemmend.

Das Sortiment *Oxysport* ist speziell entworfen, um Ihnen optimal und komfortabel zu unterstützen, wenn Sie vom einen zum anderen Patienten laufen.



SUNNY-FUX



Sunny

CE-Norm

Zertifiziert nach CE EN 20347.



Innenfutter aus Nylon-Mesh

Für einen atmungsaktiven Schuh.



Einfache Pflege

Der Schuh kann einfach mit einem feuchten Tuch gereinigt werden.



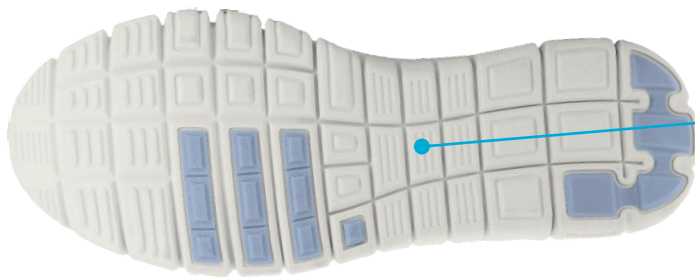
Stoßabsorbierend

Die Sohle aus TPR sorgt für optimale Stoßdämpfung.



Das Obermaterial des Schuhs besteht aus Leder.

Leder



Anti-rutsch SRA

Die Laufsohle aus TPR sorgt für einen festen Halt auf trockenen sowie nassen Böden und ist mit der SRA-Norm konform.



Verwendung

Geeignet für Personen, die täglich längere Zeit herumlaufen müssen oder auf den Beinen sind, also besonders für:

- Personal in Krankenhäusern, Seniorenheimen, Pflegeeinrichtungen, Rehazentren, ...
- Krankenschwestern und Pfleger/innen
- Personal im Schönheitsbereich
- Ambulante Alten-und Krankenpflege

Nicht geeignet um Patienten in die Dusche zu begleiten.

Größen

EU	36	37	38	39	40	41	42
UK	3.5	4	5	5.5	6.5	7	8
US	6	6.5	7.5	8	9	9.5	10.5