



Candy



CANDY-FUX



CANDY-LIC



CANDY-LBL



CANDY-LGN



CANDY-WHT



CANDY-BLK

Das Modell CANDY wurde speziell für Gesundheitsfachkräfte, die unter Fußkrankungen wie Hallux Valgus (Fehlstellung der Großzehe), Quintus Varus (krumme kleine Zehe) oder "Hammerzehen" leiden, oder für jedermann, der einen sanften und flexiblen Schuh sucht, entworfen.

Dank der Verarbeitung in äußerst flexiblem Lycra lässt die Passform sich an jedem Fuß anpassen. Dieses geschlossenes Modell bietet optimalen Schutz und sitzt bequem wie ein Hausschuh, damit Sie optimalen Tragekomfort genießen können.

Das *Medilogic*-Sortiment präsentiert einen federleichten Entwurf mit antistatischen Eigenschaften und einer rutschhemmenden Sohle. Das Innenfutter aus Coolmax® führt wirkungsvoll Schweiß ab. Das Obermaterial besteht aus synthetischem Leder und kann einfach mit einem feuchten Tuch gereinigt werden. Das anatomisch geformte Fußbett und die Laufsohle, die an jedem Punkt den Boden berührt, bieten Ihrem Fuß einen gesunden Halt. Dieser Entwurf hat einen Absatz von 3 cm.

CE-Norm

Zertifiziert nach CE EN 20347.



Coolmax® Innenfutter

Das technologische Material führt wirkungsvoll Schweiß ab.



Einfache Pflege

Die Schuhteile, die nicht aus Lycra bestehen, können einfach mit einem feuchten Tuch gereinigt werden.



Stoßabsorbierend

Das Material des Schuhs (EVA) sorgt für eine optimale Stoßdämpfung.



Der Schuh besteht größtenteils aus äußerst dehnbarem Lycra. Der sanfte Stoff passt sich jeder Fußform an.

Stretch



Federleicht

Die Zwischensohle aus EVA ist besonders leicht und flexibel. Ein Schuh wiegt im Durchschnitt 250 Gramm.



Herausnehmbare Innensohle

Herausnehmbare Innensohle aus Coolmax®. Wechseln Sie regelmäßig Ihre Innensohle oder benutzen Sie Ihre eigenen orthopädischen Einlagen.



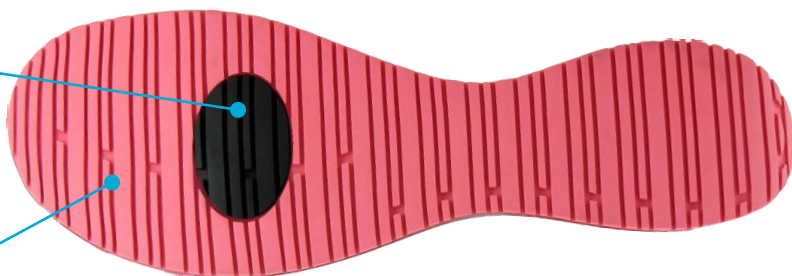
Antistatisch ESD

Der Schuh ist gemäß ESD-Norm (Electro Static Discharge) mit einem antistatischen Einsatz ausgestattet, der statische Aufladung verhindert.



Antislip SRC

Die Laufsohle aus Gummi sorgt für einen festen Halt auf trockenen sowie nassen Böden und ist mit der SRC-Norm konform.



Verwendung

Geeignet für Personen, die täglich längere Zeit herumlaufen müssen oder auf den Beinen sind, also besonders für:

- Personal in Krankenhäusern, Seniorenheimen, Pflegeeinrichtungen, Rehazentren, ...
- Krankenschwestern und Pfleger/innen
- Personal im Schönheitsbereich
- Ambulante Alten- und Krankenpflege

Nicht geeignet um Patienten in die Dusche zu begleiten.

Größen

EU	36	37	38	39	40	41	42
UK	3.5	4	5	5.5	6.5	7	8
US	6	6.5	7.5	8	9	9.5	10.5