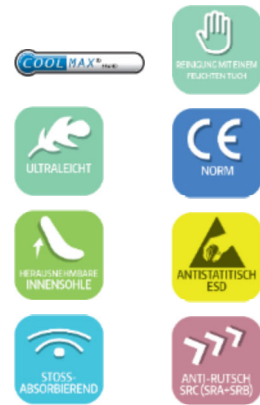




Suzy



SUZY-LBL



SUZY-LIC



SUZY-LGN



SUZY-FUX



SUZY-WHT



SUZY-FLR



SUZY-BLK

Das Modell SUZY ist ein schlichter, geschlossener Schuh und ist völlig an die Bedürfnisse der Gesundheitsfachkräfte angepasst worden. Ihr Fuß genießt völligen Schutz.

Das *Medilogic*-Sortiment präsentiert einen federleichten Entwurf mit antistatischen Eigenschaften und einer rutschhemmenden Sohle. Das Innenfutter aus Coolmax® führt wirkungsvoll Schweiß ab. Das Obermaterial besteht aus synthetischem Leder und kann einfach mit einem feuchten Tuch gereinigt werden. Das anatomisch geformte Fußbett und die Laufsohle, die an jedem Punkt den Boden berührt, bieten Ihrem Fuß einen gesunden Halt. Dieser Entwurf hat einen Absatz von 3 cm.



Suzy

CE-Norm
Zertifiziert nach CE EN 20347.



Coolmax® Innenfutter
Das technologische Material führt wirkungsvoll Schweiß ab.



Einfache Pflege
Der Schuh kann einfach mit einem feuchten Tuch gereinigt werden.



Stoßabsorbierend
Das Material des Schuhs (EVA) sorgt für eine optimale Stoßdämpfung.



Synthetisches Leder
Das Obermaterial besteht aus hochwertigem und dauerhaftem Kunstleder.



Federleicht

Die Zwischensohle aus EVA ist besonders leicht und flexibel. Ein Schuh wiegt im Durchschnitt 250 Gramm.



Herausnehmbare Innensohle

Herausnehmbare Innensohle aus Coolmax®. Wechseln Sie regelmäßig Ihre Innensohle oder benutzen Sie Ihre eigenen orthopädischen Einlagen.



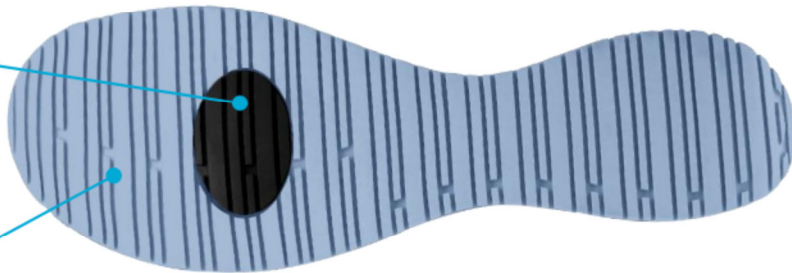
Antistatisch ESD

Der Schuh ist gemäß ESD-Norm (Electro Static Discharge) mit einem antistatischen Einsatz ausgestattet, der statische Aufladung verhindert.



Antislip SRC

Die Laufsohle aus Gummi sorgt für einen festen Halt auf trockenen sowie nassen Böden und ist mit der SRC-Norm konform.



Verwendung

Geeignet für Personen, die täglich längere Zeit herumlaufen müssen oder auf den Beinen sind, also besonders für:

- Personal in Krankenhäusern, Seniorenheimen, Pflegeeinrichtungen, Rehazentren, ...
- Krankenschwestern und Pfleger/innen
- Personal im Schönheitsbereich
- Ambulante Alten- und Krankenpflege

Nicht geeignet um Patienten in die Dusche zu begleiten.

Größen

EU	36	37	38	39	40	41	42
UK	3.5	4	5	5.5	6.5	7	8
US	6	6.5	7.5	8	9	9.5	10.5