



Colette



SCHWARZ

Das Modell COLETTE ist ein stilvoller, bequemer, federleichter, völlig geschlossener Schuh mit einem Absatz von 4 cm und ist völlig an die Bedürfnisse der Gesundheitsfachkräfte angepasst worden. Die geschlossene Ferse und die zertifizierte rutschhemmende Laufsohle mit Oxygrip®-Technologie, die den strengsten Antirutschnormen entspricht, erhöhen den Schutz und die Sicherheit am Arbeitsplatz. Perfekt für jeder, der nach komfortablen Schuhen auf der Suche ist und gleichzeitig stilvoll aussehen möchte.

Die *Oxyfashion*-Kollektion behält immer die neuesten Trends im Auge und prüft sie nach den strengsten Sicherheitsnormen. Deshalb präsentiert diese Kollektion trendy Schuhe mit antistatischen Eigenschaften und einer rutschhemmenden Sohle. Das Innenfutter aus Coolmax® führt wirkungsvoll Schweiß ab. Das Obermaterial besteht aus Kunstleder und kann einfach mit einem feuchten Tuch gereinigt werden.



Colette

CE-Norm
Zertifiziert nach CE EN 20347.



Coolmax® Innenfutter
Das technologische Material führt wirkungsvoll Schweiß ab.



Einfache Pflege
Der Schuh kann einfach mit einem feuchten Tuch gereinigt werden.



Stoßabsorbierend
Die Zwischensole aus EVA sorgt für eine optimale Stoßdämpfung.



Eleganter Absatz von 4 cm



Synthetisches Leder
Das Obermaterial besteht aus hochwertigem und dauerhaftem Kunstleder.



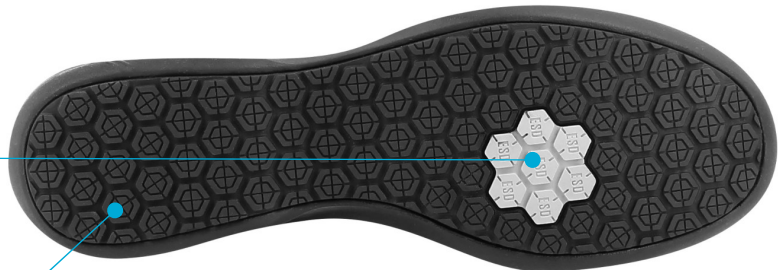
Federleicht

Die Zwischensole aus EVA ist besonders leicht und flexibel. Ein Schuh wiegt im Durchschnitt 250 Gramm.



Herausnehmbare Innensole

Herausnehmbare Innensole aus Coolmax®. Wechseln Sie regelmäßig Ihre Innensole oder benutzen Sie Ihre eigenen orthopädischen Einlagen.



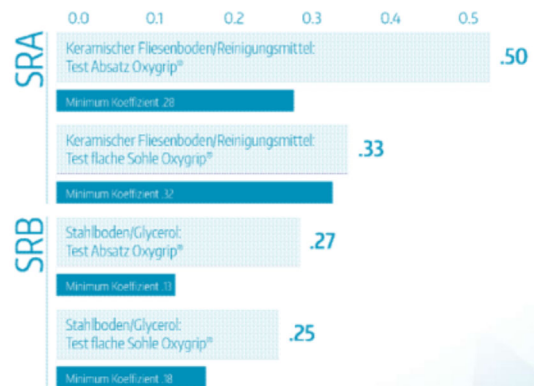
Antistatisch ESD
Der Schuh ist gemäß ESD-Norm (Electro Static Discharge) mit einem antistatischen Einsatz ausgestattet, der statische Aufladung verhindert.



Antirutsch SRC
Die Laufsole aus Gummi mit Oxygrip®-Technologie sorgt für einen festen Halt auf trockenen sowie nassen Böden und ist mit der SRC-Norm konform.



Testergebnisse Oxygrip®-Sohle



Größen

EU	35	36	37	38	39	40	41	42
UK	3	3.5	4	5	5.5	6.5	7	8
US	5,5	6	6,5	7,5	8	9	9,5	10,5

Verwendung

Geeignet für Personen, die täglich längere Zeit herumlaufen müssen oder auf den Beinen sind, also besonders für:

- Personal in Krankenhäusern, Seniorenheimen, Pflegeeinrichtungen, Rehasentren, ...
- Krankenschwestern und Pfleger/innen
- Personal im Schönheitsbereich
- Ambulante Alten-und Krankenpflege

Nicht geeignet um Patienten in die Dusche zu begleiten.