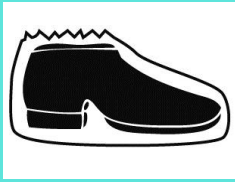


Produktdatenblatt / Product Data Sheet

Wilfried Rosbach GmbH



**VLIES – ÜBERSCHUH**


▪ **premium plus** ▪

Einmal-Produkt mit  
**stabiler, gehämmerter CPE-Sohle**  
und eingefasstem Gummizug

**FABRIC SHOE COVER**

▪ **premium plus** ▪

Disposable product  
**with stable, embossed CPE-sole,**  
and edged elastic

<b>Verwendungszweck &amp; -bereich</b> <i>purpose &amp; application area</i>	<ul style="list-style-type: none"> <li>Abdeckung der Schuhe</li> <li>Hygiene-, Labor-, Industrie-, Untersuchungs- und Pflegebereiche</li> <li>Auch für HACCP-Zwecke geeignet</li> </ul>	<ul style="list-style-type: none"> <li>for covering shoes</li> <li>hygienic + laboratory + industry + examination + care sectors</li> <li>also suitable for HACCP purposes</li> </ul>
<b>Richtlinien + Klassifizierung/Kategorisierung &amp; mitgeltende Normen &amp; Zertifikate</b> <i>Directives + classification/categorization &amp; applied standards &amp; certificates</i>	<ul style="list-style-type: none"> <li>CE gemäß MPG – Richtlinie 93/42/EWG + 2007/47/EG – Klasse 1 Produkt</li> <li>Unbedenklichkeitserklärung für den Kontakt mit Lebensmitteln</li> </ul>	<ul style="list-style-type: none"> <li>CE acc. to MDD – Directive 93/42/ECC + 2007/47/EC – Class 1 product</li> <li>Declaration of Conformity for contact with food</li> </ul>
<b>Mitgeltende Qualitätssicherung</b> <i>applied quality assurance</i>	<ul style="list-style-type: none"> <li>ISO EN 9001:2008</li> </ul>	<ul style="list-style-type: none"> <li>ISO EN 9001:2008</li> </ul>
<b>Gebrauchshinweise</b> <i>directions of use</i>	<ul style="list-style-type: none"> <li>Gebrauchsanweisung nicht erforderlich, da eine produktbedingt richtige Verwendung im professionellen Einsatz gegeben ist</li> <li>Bei sachgemäßer Anwendung durch qualifizierte Personen unbedenklich</li> <li>Nur unversehrte Artikel verwenden! Es ist vor und während des Gebrauchs auf Unversehrtheit des Artikels zu achten!</li> <li>Der Anwender ist gehalten die Artikeleignung für die vorgesehenen Zwecke in eigener Verantwortung zu prüfen!</li> </ul>	<ul style="list-style-type: none"> <li>instructions for use are not necessary, because a correct professional usage of the product is self-explanatory</li> <li>harmless, if used properly by qualified persons</li> <li>only use undamaged products! Attention to the integrity of the article must be paid before and during usage!</li> <li>the user is expected to prove the suitability of the product for its intended use at his own responsibility!</li> </ul>
<b>Verwendungseinschränkungen</b> <i>restrictions of use</i>	<ul style="list-style-type: none"> <li>Nicht für Tätigkeiten mit gefährlichen, scharfkantigen oder aggressiven Stoffen!</li> </ul>	<ul style="list-style-type: none"> <li>not for activities with hazardous, sharp or aggressive substances!</li> </ul>
<b>Allgemeine Sicherheitshinweise</b> <i>general safety notes</i>	<ul style="list-style-type: none"> <li>Nicht in der Nähe starker Hitze und offener Flammen verwenden</li> </ul>	<ul style="list-style-type: none"> <li>easily inflammable! Do not use near strong heat or open fire</li> </ul>
<b>Material</b> <i>material</i>	<ul style="list-style-type: none"> <li>hochwertiges Polypropylen-Spinnvlies + CPE-Folie</li> </ul>	<ul style="list-style-type: none"> <li>high-quality spunbonded polypropylene + CPE-film</li> </ul>
<b>Materialbeschaffenheit</b> <i>material characteristics</i>	<ul style="list-style-type: none"> <li>gehämmerte Sohle, sehr stabil</li> </ul>	<ul style="list-style-type: none"> <li>embossed sole, very solid</li> </ul>
<b>Materialgewicht</b> <i>material weight</i>	<ul style="list-style-type: none"> <li>PP: <math>\approx 40 \text{ g/m}^2 (\pm 2 \text{ g/m}^2)</math></li> </ul>	<ul style="list-style-type: none"> <li>PP <math>\approx 40 \text{ gsm} (\pm 2 \text{ gsm})</math></li> </ul>
<b>Materialstärke</b> <i>material thickness</i>	<ul style="list-style-type: none"> <li>CPE-Folie: <math>\approx 0.05 \text{ mm}</math></li> </ul>	<ul style="list-style-type: none"> <li>CPE-film: <math>\approx 0.05 \text{ mm}</math></li> </ul>
<b>Kennzeichnung</b> <i>marking</i>	<ul style="list-style-type: none"> <li>individuelle Lot Nr. mit Produktionsdatum zwecks Rückverfolgbarkeit</li> </ul>	<ul style="list-style-type: none"> <li>individual lot no. with production date for traceability</li> </ul>
<b>Lagerung</b> <i>storage</i>	<ul style="list-style-type: none"> <li>trocken lagern</li> </ul>	<ul style="list-style-type: none"> <li>store in dry place</li> </ul>
<b>Mindesthaltbarkeit</b> <i>minimum shelf-life</i>	<ul style="list-style-type: none"> <li>5 Jahre ab Produktionsdatum bei korrekter Lagerung</li> <li>Produktionsdatum z. B.: /LOT: 0715/...= Juli 2015</li> </ul>	<ul style="list-style-type: none"> <li>5 years from production date if stored correctly</li> <li>production date e.g. /LOT: 0715/...= July 2015</li> </ul>

Den Zahlenangaben liegen die üblichen Toleranzen zugrunde / figures are subject to usual tolerances  
Die Angaben stützen sich auf den aktuellen Stand unserer Kenntnisse. Sie sind keine garantierte Zusicherung von Produkteigenschaften und begründen kein vertragliches Rechtsverständnis. / All information to the best of our current knowledge. They do not guarantee a warranted quality and are no foundation for a contractual relationship.  
Eingabefehler und Irrtümer vorbehalten. / Errors excepted.

® care&serve logos are a registered trade mark of: WIROS – Wilfried Rosbach GmbH – Karl-Arnold-Str.5 – 47877 Willich/Germany

Produktdatenblatt / Product Data Sheet

Wilfried Rosbach GmbH



<b>Unterverpackung subpackaging</b>		50 St. / Polybeutel – 400 St. / Box	50 pcs. / polybag – 400 St. / box
<b>Versandeinheit (1 Karton) shipping unit (1 carton)</b>		800 St. / Karton (2 x 400 St.)	800 pcs. / carton (2 x 400 pcs.)
<b>Größe size</b>	<b>H x L (± 1 cm) H x L (± 1 cm)</b>	<b>Weiß + blau White + blue</b>	
<b>L</b>	<b>≈ 16.5 x 39 cm</b>	REF 50 00 0501	
<b>XL</b>	<b>≈ 16.5 x 42 cm</b>	REF 50 00 0503	

Den Zahlenangaben liegen die üblichen Toleranzen zugrunde / figures are subject to usual tolerances

Die Angaben stützen sich auf den aktuellen Stand unserer Kenntnisse. Sie sind keine garantierte Zusicherung von Produkteigenschaften und begründen kein vertragliches Rechtsverständnis. / All information to the best of our current knowledge. They do not guarantee a warranted quality and are no foundation for a contractual relationship.

Eingabefehler und Irrtümer vorbehalten. / Errors excepted.

\* care&serve logos are a registered trade mark of: WIROS – Wilfried Rosbach GmbH – Karl-Arnold-Str.5 – 47877 Willich/Germany