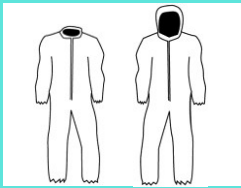


Produktdatenblatt / Product Data Sheet

Wilfried Rosbach GmbH



VLIES - OVERALL



▪ **premium** ▪

Nicht steriles Einmal-Produkt mit Kragen oder Kapuze, Reißverschluss mit Abdeckung und latexfreien Gummizügen an Armen, Beinen und Taille

FABRIC - COVERALL

▪ **premium** ▪

Non-sterile disposable product with collar or hood, covered zipper and latexfree elastics at arms, legs and waist

Verwendungszweck & -bereich <i>purpose & application area</i>	<ul style="list-style-type: none"> · Abdeckung der Kleidung · Labor- und Hygienebereiche, Industriebereiche, Bauwesen, Werkstätten und Landwirtschaft 	<ul style="list-style-type: none"> · for covering clothes · laboratory +hygiene sectors, industry sectors, construction industry, workshops + agriculture
Richtlinien + Klassifizierung/Kategorisierung & mitgeltende Normen & Zertifikate <i>Directives + classification/categorization & applied standards & certificates</i>	<ul style="list-style-type: none"> · CE gemäß MPG – Richtlinie 93/42/EWG + 2007/47/EG – Klasse 1 Produkt · Unbedenklichkeitserklärung für den Kontakt mit Lebensmitteln 	<ul style="list-style-type: none"> · CE acc. to MDD – Directive 93/42/ECC + 2007/47/EC – Class 1 product · Declaration of Conformity for contact with food
Mitgeltende Qualitätssicherung <i>applied quality assurance</i>	<ul style="list-style-type: none"> · ISO EN 9001:2008 	<ul style="list-style-type: none"> · ISO EN 9001:2008
Gebrauchshinweise <i>directions of use</i>	<ul style="list-style-type: none"> · Gebrauchsanweisung nicht erforderlich, da eine produktbedingt richtige Verwendung im professionellen Einsatz gegeben ist · Bei sachgemäßer Anwendung durch qualifizierte Personen unbedenklich · Nur unversehrte Artikel verwenden! Es ist vor und während des Gebrauchs auf Unversehrtheit des Artikels zu achten! · Der Anwender ist gehalten die Artikeleignung für die vorgesehenen Zwecke in eigener Verantwortung zu prüfen! 	<ul style="list-style-type: none"> · instructions for use are not necessary, because a correct professional usage of the product is self-explanatory · harmless, if used properly by qualified persons · only use undamaged products! Attention to the integrity of the article must be paid before and during usage! · the user is expected to prove the suitability of the product for its intended use at his own responsibility!
Verwendungseinschränkungen <i>restrictions of use</i>	<ul style="list-style-type: none"> · Nur für minimale Risiken geeignet! · Nicht für Tätigkeiten mit gefährlichen, scharfkantigen oder aggressiven Stoffen 	<ul style="list-style-type: none"> · For minimal risks only! · not for activities with hazardous, sharp or aggressive substances
Allgemeine Sicherheitshinweise <i>general safety notes</i>	<ul style="list-style-type: none"> · Nicht in der Nähe starker Hitze und offener Flammen verwenden 	<ul style="list-style-type: none"> · Do not use near strong heat or open fire
Material <i>material</i>	<ul style="list-style-type: none"> · hochwertiges Polypropylen-Spinnvlies 	<ul style="list-style-type: none"> · high quality spunbonded polypropylene
Materialgewicht <i>material weight</i>	<ul style="list-style-type: none"> · ≈ 32 g/m² (± 3 g/m²) 	<ul style="list-style-type: none"> · ≈ 32 gsm (± 3 gsm)
Materialbeschaffenheit <i>material characteristics</i>	<ul style="list-style-type: none"> · atmungsaktiv, stabil, leicht 	<ul style="list-style-type: none"> · breathable, solid, light
Allergiehinweis <i>allergy information</i>	<ul style="list-style-type: none"> · latexfreie Gummizüge 	<ul style="list-style-type: none"> · latex-free elastics
Kennzeichnung <i>marking</i>	<ul style="list-style-type: none"> · individuelle Lot Nr. mit Produktionsdatum zwecks Rückverfolgbarkeit 	<ul style="list-style-type: none"> · individual lot no. with production date for traceability
Lagerung <i>storage</i>	<ul style="list-style-type: none"> · trocken lagern 	<ul style="list-style-type: none"> · store in dry place
Mindesthaltbarkeit <i>minimum shelf-life</i>	<ul style="list-style-type: none"> · 5 Jahre ab Produktionsdatum bei korrekter Lagerung · Produktionsdatum z. B.: /LOT: 0711/...= Juli 2011 	<ul style="list-style-type: none"> · 5 years from production date if stored correctly · production date e.g. /LOT: 0711/...= July 2011


Den Zahlenangaben liegen die üblichen Toleranzen zugrunde / figures are subject to usual tolerances
 Die Angaben stützen sich auf den aktuellen Stand unserer Kenntnisse. Sie sind keine garantierte Zusicherung von Produkteigenschaften und begründen kein vertragliches Rechtsverständnis. / All information to the best of our current knowledge. They do not guarantee a warranted quality and are no foundation for a contractual relationship.
 Eingabefehler und Irrtümer vorbehalten. / Errors excepted.


® care&serve logos are a registered trade mark of: WIROS – Wilfried Rosbach GmbH – Karl-Arnold-Str.5 – 47877 Willich/Germany

Produktdatenblatt / Product Data Sheet

Wilfried Rosbach GmbH

Unterverpackung subpackaging	1 St. / Polybeutel	1 pc. / polybag
Versandeinheit (1 Karton) shipping unit (1 carton)	50 St. / Karton (50 x 1 St.)	50 pc. / carton (50 x 1 pc.)

 MIT KRAGEN WITH COLLAR				
Größe size	B x L (± 3 cm) W x L (± 3 cm)	Weiß white	Grün green	Dunkelblau dark blue
L	≈ 130 x 171 cm	REF 35 00 0303	-----	REF 35 00 0353
XL	≈ 140 x 178 cm	REF 35 00 0304	REF 35 00 0314	REF 35 00 0354
XXL	≈ 150 x 183 cm	REF 35 00 0305	REF 35 00 0315	REF 35 00 0355
XXXL	≈ 158 x 188 cm	REF 35 00 0306	-----	REF 35 00 0356

 MIT KAPUZE WITH HOOD				
Größe size	B x L (± 3 cm) W x L (± 3 cm)	Weiß white	Grün green	Dunkelblau dark blue
M	≈ 120 x 167 cm	REF 35 00 0402	-----	REF 35 00 0452
L	≈ 130 x 171 cm	REF 35 00 0403	-----	REF 35 00 0453
XL	≈ 140 x 178 cm	REF 35 00 0404	REF 35 00 0414	REF 35 00 0454
XXL	≈ 150 x 183 cm	REF 35 00 0405	REF 35 00 0415	REF 35 00 0455
XXXL	≈ 158 x 188 cm	REF 35 00 0406	-----	REF 35 00 0456

Den Zahlenangaben liegen die üblichen Toleranzen zugrunde / figures are subject to usual tolerances

Die Angaben stützen sich auf den aktuellen Stand unserer Kenntnisse. Sie sind keine garantierte Zusicherung von Produkteigenschaften und begründen kein vertragliches Rechtsverständnis. / All information to the best of our current knowledge. They do not guarantee a warranted quality and are no foundation for a contractual relationship.

Eingabefehler und Irrtümer vorbehalten. / Errors excepted.

* care&serve logos are a registered trade mark of: WIROS – Wilfried Rosbach GmbH – Karl-Arnold-Str.5 – 47877 Willich/Germany