

wiroPRIMA



PP KLIPPHAUBEN



EFFICIENT





wiroPRIMA



Produktbeschreibung

Marke	care & serve®
Kategorie	EFFICIENT
Artikelbezeichnung	- care & serve® - EFFICIENT wiroPRIMA PP Klipphauben

MDR/PSA Verwendung

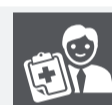
Verwendungszweck	Haube zum vollständigen Abdecken der Haare als Barriere.
Anwendungsbereich	Es erfolgt keine direkte medizinische Anwendung am Patienten. Medizinische Schutzkleidung dient der Abdeckung von Kleidung und/oder Haaren.
Anwendungsgruppe	Mitarbeiter und Besucher von Laboren, der Pharmaindustrie, Krankenhäusern oder ähnlichen Einrichtungen.
Patientengruppe	Medizinische Schutzkleidung sind für alle Patientengruppen geeignet.
Indikation	Medizinische Kleidung als Barriere zum Abdecken der Kleidung und/oder der Haare.
Kontraindikation	Keine bekannten Kontraindikationen.
Einschränkung	Die Feststellung der Anwendungseignung von care & serve® Produkten liegt in der alleinigen Verantwortung des Anwenders. Der Hersteller übernimmt keinerlei Verantwortung für eine unsachgemäße Verwendung von care & serve® Produkten.

Verwendungshinweis
Einwegprodukt
nicht steril



Hinweis
Alle schwerwiegenden Vorfälle im direkten Zusammenhang mit diesem Produkt sind dem Hersteller und den zuständigen Behörden zu melden.

Einsatzgebiete
Krankenhaus | Altenheim | u.a. Fachkreise
Arztpraxen
Industrie | Pharmaindustrie
Labor
Nahrungsmittelverarbeitung
Service | Gastronomie | HoReCa
Reinigung | Hygiene
Kosmetik | Wellness | Schönheitsindustrie



Material

Material	Polypropylen-Spinnvlies
Materialgewicht	≈ 10 g/m ² (± 2 g/m ²)
Materialhinweis	latexfrei

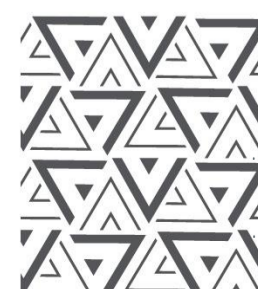


Gesundheitshinweis
Dieses Produkt enthält keine bekannten toxischen, karzinogene, mutagene, reproduktionstoxische oder auf andere Weise schädliche Substanzen oder Allergene.

Der Kontakt mit der Haut kann bei empfindlichen Personen allergische Reaktionen auslösen. Ziehen Sie das Produkt in diesem Fall unter Berücksichtigung der geltenden Sicherheitsvorgaben aus und suchen Sie einen Arzt auf.

Standards

CE-Kennzeichnung	Medizinprodukt der Klasse I gemäß (EU) 2017/745
SRN	DE-MF-000004956
Basis UDI DI	4051642-wiroPRIMA-H4
EUV 10/2011	Verordnung über Materialien und Gegenstände aus Kunststoff, die dazu bestimmt sind, mit Lebensmitteln in Berührung zu kommen





wiroPRIMA



EG 1935/2004

Verordnung über Materialien und Gegenstände, die dazu bestimmt sind, mit Lebensmitteln in Berührung zu kommen

Produktverwendung	Ergebnis
Lebensmittelkontakt	Direkter Lebensmittelkontakt
Spezifikationen zur Verwendung	Ergebnis
Vorgesehene Lebensmittelarten	Trockene, wässrige und fettige Lebensmittel
Vorgesehene Bedingungen	2 Stunden bei 40 °C
Geprüftes Oberflächen-/Volumenverhältnis	1 dm ² zu 100 ml Prüflebensmittel



Informationen

Die Lebensmitteleignung bezieht sich im Allgemeinen auf das Material. Es wird nur das Material geprüft, nicht jedes Produkt.

Anwendung

Rückverfolgbarkeit	Chargenbezogene Rückverfolgbarkeit von der Bedarfsermittlung bis zum Lagerabgang. Produktdatenblatt Version 1 gültig ab Charge 2124 +
Entsorgung	Unbenutzte und nicht kontaminierte Produkte können umweltgerecht verbrannt oder auf Deponien entsorgt werden. Kontaminierte Produkte müssen, gemäß der geltenden nationalen Gesetze und Vorschriften je Kontaminationsart, entsorgt werden.
Haltbarkeit	5 Jahre ab Produktionsdatum, sofern unbenutzt und bei korrekter Lagerung.
Lagerung	Vor Sonneneinstrahlung schützen. Trocken lagern. Unsachgemäße Lagerung kann zur Reduktion der Haltbarkeit führen.



Verpackung

Recycling	Lizenziert gemäß VerpackG, Lizenznummer DE1618662887322. Bitte führen Sie die Verpackung dem Recycling zu.
-----------	---

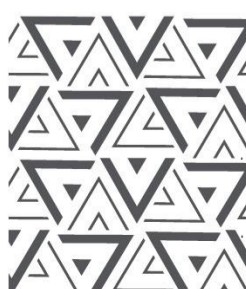


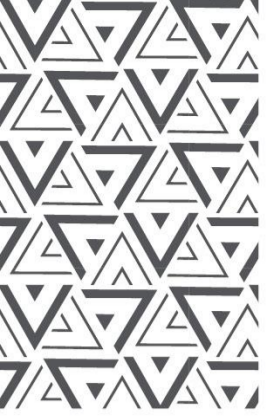
WWW

PDF IFU	www.wiros.de/IFU/IFU-wiroPRIMA.pdf
---------	--

Variante 1

Verkaufseinheit	1000 Stück/Karton
Unterverpackung	100 Stück/Polybeutel
Mindestbestellmenge	1 Karton





wiroPRIMA



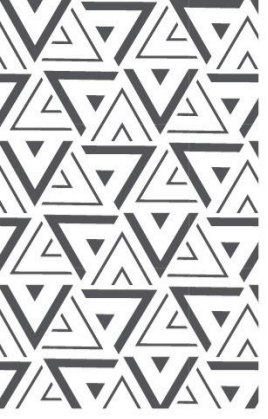
Artikelnummern	Artikelnummer	Farbe	Größe	Größe (Ø)	Toleranz
	10001102	weiß	M	≈ 50 cm	± 2 cm
	10001103	weiß	L	≈ 52 cm	± 2 cm
	10001113	grün	L	≈ 52 cm	± 2 cm
	10001123	blau	L	≈ 52 cm	± 2 cm
	10001133	rot	L	≈ 52 cm	± 2 cm
	10001143	gelb	L	≈ 52 cm	± 2 cm
	10001153	dunkelblau	L	≈ 52 cm	± 2 cm
	10001163	pink	L	≈ 52 cm	± 2 cm
	10001173	schwarz	L	≈ 52 cm	± 2 cm
	10001183	orange	L	≈ 52 cm	± 2 cm
	10001106	weiß	XL	≈ 55 cm	± 2 cm
	10001126	blau	XL	≈ 55 cm	± 2 cm
	10001108	weiß	XL	≈ 58 cm	± 2 cm
	10001118	grün	XL	≈ 58 cm	± 2 cm
	10001128	blau	XL	≈ 58 cm	± 2 cm
	10001138	rot	XL	≈ 58 cm	± 2 cm
	10001148	rot	XL	≈ 58 cm	± 2 cm

GTINs	Artikelnummer	Unit of Use UDI	Verpackungsebene 1 UDI	Verpackungsebene 2 UDI	Karton UDI
	10001102	4051642004013	4051642000251	-----	4051642500256
	10001103	4051642004020	4051642000268	-----	4051642500263
	10001113	4051642004051	4051642000282	-----	4051642500287
	10001123	4051642004075	4051642000299	-----	4051642500294
	10001133	4051642004105	4051642000305	-----	4051642500300
	10001143	4051642004129	4051642000312	-----	4051642500317
	10001153	4051642004143	4051642000848	-----	4051642500843
	10001163	4051642004150	4051642000329	-----	4051642500324
	10001173	4051642004167	4051642001432	-----	4051642501437
	10001183	4051642004174	4051642001449	-----	4051642501444
	10001106	4051642004037	4051642000275	-----	4051642500270
	10001126	4051642004082	4051642001913	-----	4051642501918
	10001108	4051642004044	4051642003054	-----	4051642503059
	10001118	4051642004068	4051642003061	-----	4051642503066
	10001128	4051642004099	4051642003078	-----	4051642503073
	10001138	4051642004112	4051642003085	-----	4051642503080
	10001148	4051642004136	4051642003092	-----	4051642503097

Variante 2

Verkaufseinheit	2000 Stück/Karton
Unterverpackung	200 Stück/Spender
Mindestbestellmenge	1 Karton





wiroPRIMA



Artikelnummern	Artikelnummer	Farbe	Größe	Größe (Ø)	Toleranz
	10001203	weiß	L	≈ 52 cm	± 2 cm
	10001213	grün	L	≈ 52 cm	± 2 cm
	10001223	blau	L	≈ 52 cm	± 2 cm
	10001233	rot	L	≈ 52 cm	± 2 cm

GTINs	Artikelnummer	Unit of Use UDI	Verpackungsebene 1 UDI	Verpackungsebene 2 UDI	Karton UDI
	10001203	4051642004181	4051642000336	-----	4051642500331
	10001213	4051642004198	4051642000343	-----	4051642500348
	10001223	4051642004204	4051642000350	-----	4051642500355
	10001233	4051642004211	4051642000367	-----	4051642500362

Die Zahlenangaben zu Maßen, Gewichten, Stärken und Toleranzen sind als Sollwerte zu verstehen und können abweichen.
 Die Angaben stützen sich auf den aktuellen Stand unserer Kenntnisse. Sie sind keine garantierte Zusicherung von Produkteigenschaften und begründen kein vertragliches Rechtsverständnis. Angaben, die älter als 2 Jahre sind, bitte erneut bestätigen lassen.
 Eingabefehler und Irrtümer vorbehalten.
 Die zur Verfügung gestellten Produktdatenblätter sind Eigentum der WIROS Wilfried Rosbach GmbH. Die WIROS Wilfried Rosbach GmbH ist Inhaberin aller Urheber-/Nutzungs- und Verwertungsrechte der Produktdatenblätter. Es ist nicht gestattet die Produktdatenblätter zu ändern oder die Piktogramme zu nutzen. Die zur Verfügung gestellten Produktdatenblätter dürfen nur im Zusammenhang mit Original-WIROS-Produkten zu Grunde gelegt werden.

