

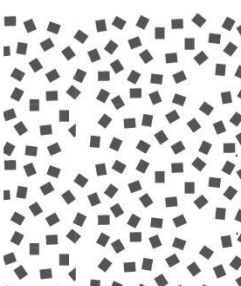
# wiroBRACE

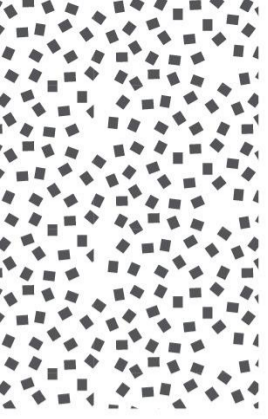


PP BARETTHAUBEN



EFFICIENT








# wiroBRACE




## Produktbeschreibung

Marke	care & serve®
Kategorie	EFFICIENT
Artikelbezeichnung	- care & serve® - EFFICIENT   wiroBRACE   PP Baretthauben



## MDR/PSA Verwendung

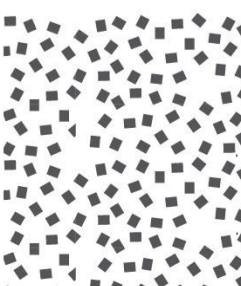
Verwendungszweck	Haube zum vollständigen Abdecken der Haare als Barriere.
Anwendungsbereich	Es erfolgt keine direkte medizinische Anwendung am Patienten. Medizinische Schutzkleidung dient der Abdeckung von Kleidung und/oder Haaren.
Anwendungsgruppe	Mitarbeiter und Besucher von Laboren, der Pharmaindustrie, Krankenhäusern oder ähnlichen Einrichtungen.
Patientengruppe	Medizinische Schutzkleidung sind für alle Patientengruppen geeignet.
Indikation	Medizinische Kleidung als Barriere zum Abdecken der Kleidung und/oder der Haare.
Kontraindikation	Keine bekannten Kontraindikationen.
Verwendungshinweis	Einwegprodukt nicht steril  
Hinweis	Alle schwerwiegenden Vorfälle im direkten Zusammenhang mit diesem Produkt sind dem Hersteller und den zuständigen Behörden zu melden.
Einsatzgebiete	Krankenhaus   Altenheim   u.a. Fachkreise Arztpraxen Industrie   Pharmaindustrie Labor Nahrungsmittelverarbeitung Service   Gastronomie   HoReCa Reinigung   Hygiene Kosmetik   Wellness   Schönheitsindustrie 

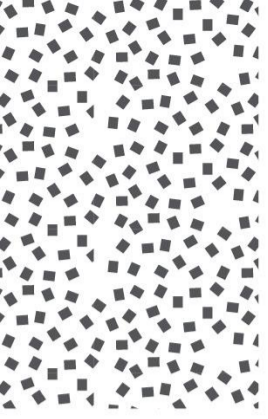
## Material

Material	Polypropylen-Spinnvlies
Materialgewicht	≈ 10 g/m <sup>2</sup> (± 2 g/m <sup>2</sup> )
Materialhinweis	latexfrei 
Gesundheitshinweis	Dieses Produkt enthält keine bekannten toxischen, karzinogene, mutagene, reproduktionstoxische oder auf andere Weise schädliche Substanzen oder Allergene.  Der Kontakt mit der Haut kann bei empfindlichen Personen allergische Reaktionen auslösen. Ziehen Sie das Produkt in diesem Fall unter Berücksichtigung der geltenden Sicherheitsvorgaben aus und suchen Sie einen Arzt auf.

## Standards

CE-Kennzeichnung	Medizinprodukt der Klasse I gemäß (EU) 2017/745  
SRN	DE-MF-000004956
Basis UDI DI	4051642-wiroBRACE-8G
EUV 10/2011	Verordnung über Materialien und Gegenstände aus Kunststoff, die dazu bestimmt sind, mit Lebensmitteln in Berührung zu kommen





# wiroBRACE



EG 1935/2004

Verordnung über Materialien und Gegenstände, die dazu bestimmt sind, mit Lebensmitteln in Berührung zu kommen

Produktverwendung	Ergebnis
Lebensmittelkontakt	Direkter Lebensmittelkontakt
Spezifikationen zur Verwendung	Ergebnis
Vorgesehene Lebensmittelarten	Trockene, wässrige und fettige Lebensmittel
Vorgesehene Bedingungen	2 Stunden bei 40 °C
Geprüftes Oberflächen-/Volumenverhältnis	1 dm <sup>2</sup> zu 100 ml Prüflebensmittel



### Informationen

Die Lebensmitteleignung bezieht sich im Allgemeinen auf das Material. Es wird nur das Material geprüft, nicht jedes Produkt.

## Anwendung

Rückverfolgbarkeit	Chargenbezogene Rückverfolgbarkeit von der Bedarfsermittlung bis zum Lagerabgang. Produktdatenblatt Version 1 gültig ab Charge 2087 +
Entsorgung	Unbenutzte und nicht kontaminierte Produkte können umweltgerecht verbrannt oder auf Deponien entsorgt werden. Kontaminierte Produkte müssen, gemäß der geltenden nationalen Gesetze und Vorschriften je Kontaminationsart, entsorgt werden.
Haltbarkeit	5 Jahre ab Produktionsdatum, sofern unbenutzt und bei korrekter Lagerung.
Lagerung	Vor Sonneneinstrahlung schützen. Trocken lagern. Unsachgemäße Lagerung kann zur Reduktion der Haltbarkeit führen.



## Verpackung

Recycling	Lizenziert gemäß VerpackG, Lizenznummer DE1618662887322. Bitte führen Sie die Verpackung dem Recycling zu.
-----------	---



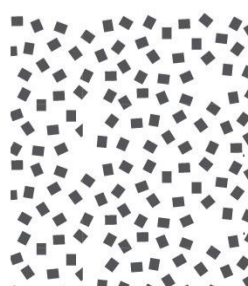
## WWW

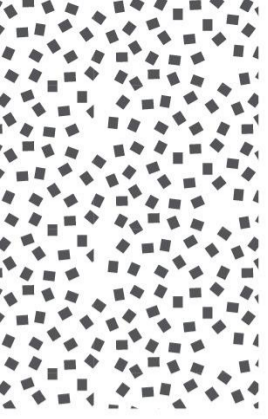
PDF IFU	<a href="https://www.wiros.de/IFU/IFU-wiroBRACE.pdf">https://www.wiros.de/IFU/IFU-wiroBRACE.pdf</a>
---------	---

## Variante 1

Verkaufseinheit	2000 Stück/Karton
Unterverpackung	100 Stück/Polybeutel
Mindestbestellmenge	1 Karton

Artikelnummern	Artikelnummer				
	Artikelnummer	Farbe	Größe	Größe (Ø)	Toleranz
	10000102	weiß	M	≈ 48 cm	± 2 cm
	10000112	grün	M	≈ 48 cm	± 2 cm
	10000122	blau	M	≈ 48 cm	± 2 cm
	10000105	weiß	L	≈ 53 cm	± 2 cm
	10000115	grün	L	≈ 53 cm	± 2 cm
	10000125	blau	L	≈ 53 cm	± 2 cm
	10000145	gelb	L	≈ 53 cm	± 2 cm
	10000108	weiß	XL	≈ 58 cm	± 2 cm
	10000118	grün	XL	≈ 58 cm	± 2 cm
	10000128	blau	XL	≈ 58 cm	± 2 cm





# wiroBRACE



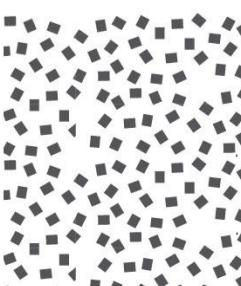
GTINs	Artikelnummer	Unit of Use UDI	Verpackungsebene 1 UDI	Verpackungsebene 2 UDI	Karton UDI
	10000102	4051642003719	4051642000015	-----	4051642500010
	10000112	4051642003870	4051642000053	-----	4051642500058
	10000122	4051642003887	4051642000084	-----	4051642500089
	10000105	4051642003900	4051642000039	-----	4051642500034
	10000115	4051642003917	4051642000060	-----	4051642500065
	10000125	4051642003924	4051642000091	-----	4051642500096
	10000145	4051642003931	4051642000824	-----	4051642500829
	10000108	4051642003948	4051642000046	-----	4051642500041
	10000118	4051642003955	4051642000077	-----	4051642500072
	10000128	4051642006536	4051642000107	-----	4051642500102

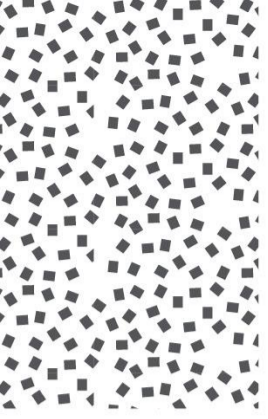
## Variante 2

Verkaufseinheit	1000 Stück/Karton				
Unterverpackung	100 Stück/Polybeutel				
Mindestbestellmenge	1 Karton				
Artikelnummern	Artikelnummer	Farbe	Größe	Größe (Ø)	Toleranz
	10000103	weiß	L	≈ 52 cm	± 2 cm
	10000123	blau	L	≈ 52 cm	± 2 cm
GTINs	Artikelnummer	Unit of Use UDI	Verpackungsebene 1 UDI	Verpackungsebene 2 UDI	Karton UDI
	10000103	4051642003726	4051642000022	-----	4051642500027
	10000123	4051642003894	4051642000855	-----	4051642500850

## Variante 3

Verkaufseinheit	1000 Stück/Karton				
Unterverpackung	100 Stück/Spender				
Mindestbestellmenge	1 Karton				
Artikelnummern	Artikelnummer	Farbe	Größe	Größe (Ø)	Toleranz
	10000202	weiß	M	≈ 48 cm	± 2 cm
	10000212	grün	M	≈ 48 cm	± 2 cm
	10000205	weiß	L	≈ 53 cm	± 2 cm
	10000215	grün	L	≈ 53 cm	± 2 cm
	10000225	blau	L	≈ 53 cm	± 2 cm





# wiroBRACE



GTINs	Artikelnummer	Unit of Use UDI	Verpackungsebene 1 UDI	Verpackungsebene 2 UDI	Karton UDI
	10000202	4051642003962	4051642000114	-----	4051642500119
	10000212	4051642003979	4051642000138	-----	4051642500133
	10000205	4051642003986	4051642000121	-----	4051642500126
	10000215	4051642003993	4051642000145	-----	4051642500140
	10000225	4051642004006	4051642000169	-----	4051642500164

Die Zahlenangaben zu Maßen, Gewichten, Stärken und Toleranzen sind als Sollwerte zu verstehen und können abweichen.

Die Angaben stützen sich auf den aktuellen Stand unserer Kenntnisse. Sie sind keine garantierte Zusicherung von Produkteigenschaften und begründen kein vertragliches Rechtsverständnis. Angaben, die älter als 2 Jahre sind, bitte erneut bestätigen lassen. Eingabefehler und Irrtümer vorbehalten.

Die zur Verfügung gestellten Produktdatenblätter sind Eigentum der WIROS Wilfried Rosbach GmbH. Die WIROS Wilfried Rosbach GmbH ist Inhaberin aller Urheber-/Nutzungs- und Verwertungsrechte der Produktdatenblätter. Es ist nicht gestattet die Produktdatenblätter zu ändern oder die Piktogramme zu nutzen. Die zur Verfügung gestellten Produktdatenblätter dürfen nur im Zusammenhang mit Original-WIROS-Produkten zu Grunde gelegt werden.

