

AIRPOWER® P6 HIGH

Art. Nr. 206201



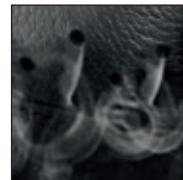
CE EN ISO 20347:2012 O2 HRO HI CI WR FO SRC

Leder/Textilkombination, wasserdicht und extrem atmungsaktiv durch GORE-TEX® Extended, Schafthöhe 18,5 cm, antistatisch, Sohle 014

Lieferbare Größen UK 3 ½ – 12, Übergrößen UK 12 ½ – 14



206201



HAIX® Climate System



Hochwertige Materialien



Fersenbeuge



Obermaterial

Eine Kombination aus weichem und geschmeidigem Waterproofleder, hydrophobiert, atmungsaktiv (5,0 mg/cm²/h), 2,0 – 2,2 mm dick und sehr strapazierfähigem hoch atmungsaktivem (>12,0 mg/cm²/h) Polyamid Stoffeinsatz

Innenfutter

GORE-TEX® Extended; 3-lagiges GORE-TEX® Laminat, wasserdicht und hoch atmungsaktiv. Abriebfester Futterstoff mit höchstem Klimakomfort, insbesondere für flexiblen Wechseleinsatz im Innen- und Außenbereich und bei wärmeren Temperaturen

Vliesbrandsohle

Feuchtigkeit absorbierende Vliesbrandsohle

Fußbett

Anatomisch geformte Einlegesohle mit sehr guter Feuchtigkeitsaufnahme und schneller Rücktrocknung, auswechselbar, waschbar

Sohle

Gummi/PU Sohle mit sportlichem Straßen-/Geländeprofil. Optimales Auftreten und Abrollverhalten durch sportive Spitzen- und Absatzsprengung. Der PU-Dämpfungskeil mit seinem geringem Gewicht, sorgt für hervorragende Laufeigenschaften. Öl- und benzinbeständig, nicht kreidend. Gemäß EN ISO 20347:2012

HAIX® Climate System

Das HAIX® Climate System nutzt die Pumpbewegung, die beim Gehen entsteht und transportiert Feuchtigkeit zu den Ventilationsöffnungen an Schaft und Zunge.

HAIX® AS System

Das HAIX® Arch Support System unterstützt die natürliche Wölbung des Mittelfußes. Zehen und Ballen haben dadurch ausreichend Platz. Fußfehlstellungen wird wirksam vorgebeugt.

Sun Reflect

Reduziert den Aufheizeffekt des Oberleders durch Sonneneinstrahlung. Sonnenlicht wird vom Leder reflektiert, damit wird weniger Wärme zum Fuß geleitet.

Sonstiges

Geringes Gewicht, antistatisch, Lederverstärkungen an hoch beanspruchten Stellen. Das textile Obermaterial läuft unter diesen Lederbesätzen weiter bis unter den Sohlenrand

UK	3	3 ½	4	4 ½	5	5 ½	6	6 ½	7	7 ½	8	8 ½	9	9 ½	10	10 ½	11	11 ½	12	12 ½	13	13 ½	14	14 ½	15
EU	35	36	37	37	38	39	39	40	41	41	42	43	43	44	45	45	46	47	47	48	48	49	50	50	51
US	4	4 ½	5	5 ½	6	6 ½	7	7 ½	8	8 ½	9	9 ½	10	10 ½	11	11 ½	12	12 ½	13	13 ½	14	14 ½	15	15 ½	16

HAIX®-Schuhe, Produktions- und Vertriebs GmbH

Auhofstrasse 10, 84048 Mainburg, Germany
T. +49(0)8751/8625-0, F. +49(0)8751/8625-25
info@haix.de, www.haix.com